



Renchtal

Im Schwarzwald ganz vorn.



Angebote für Gruppen

Oberkirch | Lautenbach | Oppenau

Nationalparkregion

Schwarzwald





Historische Stadtführung in Oberkirch und Oppenau

Die Stadtführer von Oberkirch und Oppenau weihen Sie in die Geschichte der jeweiligen Stadt ein und zeigen Ihnen die schönsten Ecken. Dabei werden Sie sicher einige Sagen und Anekdoten zu hören bekommen, die Sie vorher bestimmt noch nicht kannten.

Preis pro Gruppe: ab 60 Euro

Dauer: ca. 1,5 Stunden
Fremdsprachen auf Anfrage

Besichtigung der Ruine Schauenburg in Oberkirch

Während eines Rundgangs über die Ruine erfahren Sie von unserem Gästeführer historische Details zum Wahrzeichen der Weinstadt Oberkirch. Ebenso weicht er Sie in die Familiengeschichte der Schauenburg ein, die bis in die Gegenwart reicht.

Preis pro Gruppe: ab 60 Euro

Dauer: ca. 1,5 Stunden
Fremdsprachen auf Anfrage



Besichtigung der Klosterruine in Oppenau

Die frühgotische Klosterruine Allerheiligen aus Buntsandstein liegt malerisch oberhalb der gleichnamigen Wasserfälle. Diese gehörten über Jahrhunderte zum Kloster der Prämonstratenser. Mehr zum Geheimnis des sagenumwobenen Klosters erfahren Sie bei einer historischen Führung.

Preis pro Gruppe: ab 60 Euro
Dauer: ca. 1 bis 1,5 Stunden

Teilnehmeranzahl: max. 25 Personen
(größere Gruppen auf Anfrage)

Besichtigung der Heimatmuseen Oppenau und Oberkirch

Die Museen geben Einblicke in die Geschichte und Handwerkskunst der beiden Städte. In Oppenau gibt es eine antike Möbelausstellung und detaillierte Aufzeichnungen zur Klosterruine Allerheiligen. Das Oberkircher Museum widmet seinen Schwerpunkt dem Barockdichter Grimmelshausen.

Preis in Oberkirch: ab 20 Euro
(außerhalb der Öffnungszeiten)

Preis in Oppenau: auf Spendenbasis
Dauer: ca. 2 Stunden



Unterwegs auf den Spuren der Schleiferbärbel durch Oberkirchs Gassen

Begleiten Sie die Meisterdiebin, damals als Schleiferbärbel bekannt, auf Ihrem Streifzug durch die Oberkircher Innenstadt im Jahr 1784. Tauchen Sie ein in die damalige Zeit des 18. Jahrhunderts, als viele Menschen auf der Straße lebten und mit Betteln und Stehlen ihren Unterhalt bestritten. Erfahren Sie bei dieser Schauspielführung mit kulinarischem Stopp im "Treff für Alle" spannende Geschichten über das historische Oberkirch.

Preis pro Person inklusive Dinnele: 22 Euro pro Person, Dauer ca. 2 Stunden
Teilnehmeranzahl: ab 10 bis 25 Personen



Besichtigung der Ihringer Ölstampfe in Oberkirch

1883 baute der damalige Bleicher August Guido Ihringer eine von einem Wasserrad angetriebene Ölstampfe (Ölmühle). Das heutige Mühlengebäude ist 2015 in traditioneller Bauweise errichtet worden. Die alte Stampftechnik aus Holz konnte gerettet und wieder in Betrieb genommen werden. Erfahren Sie alles Wissenswerte zur Ölstampfe bei einer Führung.

Preis pro Gruppe: 72 Euro
Termine auf Anfrage



Straßburg neu entdecken Ein geistreicher Spaziergang zwischen Münster und Petite France

Auf diesem historischen Spaziergang zwischen Münster und Gerberviertel werden herausragende Geister der deutschen und französischen Kultur lebendig, wie der junge Goethe oder Albert Schweitzer, auch Mozart, Büchner, Rouget de Lisle und andere mehr. Über allem ragt das Münster, von Kennern als eines des schönsten Gotteshäuser auf Erden bezeichnet, dessen herrlich gestaltete Fassaden näher betrachtet werden.

Preis pro Gruppe: ab 50 Euro **Dauer: ca. 2 Stunden, 6 bis 25 Personen**

Erweckt die Prinzessin im Höllwald "Eine Märchen-Kräuter-Erlebniswanderung in Lautenbach"

Vor langer Zeit hat der Teufel die Prinzessin von Neuenstein in einen tiefen Schlaf verzaubert. Sie wird wieder erwachen, wenn ihr den Namen erratet, die goldenen Haare des Teufels gedreht, einen Zauberspruch gefunden und das Wasser des Lebens erschaffen habt. Doch die Burg liegt in einem gebannten Wald, den ihr durchqueren müsst.

**Preis pro Person: ab 25 Euro für Erwachsene ,
10 Euro pro Kind**

Teilnehmeranzahl: 8 bis 20 Personen
Dauer: 3 Stunden



Von Aronstab bis Zimbelkraut Wilde Kräuter und Pflanzen rund um die Schauenburg

Wir entdecken die Schätze der Oberkircher Wildpflanzen und Heilkräuter auf einer Rundwanderung vom Schloss Gaisbach über die Hänge an der Schauenburg. Geschichten und Märchen machen Sie vertraut mit dem geheimnisvollen Wissen und Wirken dieser Pflanzen. Würzige Naschereien, wilde Salate und wohltuende Waldelixiere wecken Ihre Sinne und Lebenskräfte.

**Preis pro Person: ab 25 Euro für Erwachsene ,
10 Euro pro Kind**
Teilnehmeranzahl: 8 bis 20 Personen
Dauer: 3 Stunden



Fackelwanderung durch die Reben

Begleiten Sie unseren Wanderführer auf einem Rundgang durch die Oberkircher Weinberge und lassen Sie sich bei Fackelschein einiges zur Geschichte, Kultur und den Sehenswürdigkeiten der Stadt erzählen.

Preis pro Gruppe: ab 60 Euro

zzgl. 10 Euro pro Person, 8 Euro pro Kind

Dauer: ca. 1 bis 1,5 Stunden

**Teilnehmeranzahl: max. 25 Personen
(größere Gruppen auf Anfrage)**



Wanderwege im Renchtal

Das Renchtal hat mit seiner abwechslungsreichen Landschaft für jeden Wanderer etwas zu bieten! Von den traumhaft schönen Rebbergen und den weiten Obstanlagen mit Erdbeeren, Kirschen und Äpfeln bis hoch hinaus auf die Schwarzwaldhöhen. Unsere Gästeführer begleiten Sie auf Wanderwegen zu eindrucksvollen Aussichtstürmen, zur Ruine Schauenburg oder auf Themenwegen. Unsere erfahrenen und engagierten Wanderführer zeigen Ihnen die Schönheit unserer Region.

**Preis pro Gruppe: ab 55 Euro
für 10 km- ab 75 Euro für 16 km**

**Teilnehmeranzahl: 12 bis 30 Personen
Dauer: bis 10 km ca. 4 Stunden-
bis 16 km ca. 6 Stunden**

Waldbaden mit Waldgenuss

Eintauchen mit allen Sinnen! Das ist Waldbaden. In der heilsamen Umgebung des Waldes ist das ein besonderes Erlebnis: Durch Bewegung, energetischen Übungen mit Qi Gong und Waldgenuss. Kleine Leckereien aus dem Wald stärken uns dabei.

Preis inklusive Kulinarik: 40 Euro pro Person

Teilnehmerzahl: ab 8-12 Personen, Dauer: 4,5 Stunden



Besichtigung Rotwildgehege

Hier kann man die sonst scheuen Tiere aus nächster Nähe beobachten. Zwischen 25 und 50 Tiere sind zu sehen. Alle Fragen rund um das Thema Wild werden Ihnen selbstverständlich beantwortet. Anschließend sind Kaffee und Kuchen, Edelbrandverkostung und/oder Vesper möglich.

**Preis pro Person: Teilnehmerzahl 15 bis 45 Personen
ab 12 Euro mit Kaffee und Kuchen
ab 18 Euro mit Edelbrandverkostung und Vesper**



Kettensäge-Workshop

Geben Sie einem gewöhnlichen Baumstamm ein kreatives Dasein. In einer kleinen Gruppe werden Sie zunächst in die Handhabung der Kettensäge eingewiesen und erhalten Hilfestellung bei der Entwurfsplanung für ihr persönliches Objekt. Ihrer Kreativität sind keine Grenzen gesetzt. Vorkenntnisse sind nicht erforderlich. Alle Ausrüstungsgegenstände können gegen eine Gebühr ausgeliehen werden.

Preis pro Person: ab 95 Euro
Dauer: ca. 7 Stunden

Teilnehmeranzahl: 4 bis 6 Personen
inkl. Holz und Verpflegung



Bühlbachsee-Tour mit dem Schwarzwald-Guide

Bei dieser abenteuerlichen Rundtour durch den Nationalpark Schwarzwald erfahren Sie auf anschauliche und unterhaltsame Weise, wie das Klima schon vor Jahrmillionen unser heutiges Landschaftsbild beeinflusst und die Kultur der Schwarzwälder entscheidend geprägt hat. Und mehr denn je bestimmt heute das Klima und die damit verbundenen Auswirkungen unser Leben. Kommen Sie mit auf eine Zeitreise durch 250 Millionen Jahre Klimageschichte!

Preis pro Person: 15 Euro, Termine auf Anfrage
Teilnehmerzahl: bis max. 20 Personen

AKTIVITÄT



Picknickfahrt mit der Pferdekutsche

Die Fahrt startet in Oberkirch-Bottenau und führt durch das Bottenauer Tal hinaus in die Reben. Sie haben einen Ausblick auf die Schauenburg, die Renchtäler Weinberge sowie Richtung Straßburg und Vogesen. Es geht vorbei an der Wallfahrtskapelle St. Wendel in Richtung Münsterblick.

Preis pro Gruppe:
ab 240 Euro

Dauer: 1,5 bis ca. 2 Stunden
Teilnehmeranzahl: max. 6 Personen



Individuelle Radtouren

Entdecken Sie die Region auf zwei Rädern mit einem zertifizierten Rad-Guide! Gerne stellt er Ihre Tour individuell zusammen und zeigt Ihnen das Umland des Renchtals. Beispieltour: Nach Kehl zum Garten der zwei Ufer mit Abstecher nach Straßburg. Die Tour führt auf den Radwegen entlang der Rench und der Kinzig. Die Rückfahrt erfolgt eventuell mit dem Zug.

Preis pro Person: ab 7 Euro pro Person **Teilnehmeranzahl: 10 bis 20 Personen**
unter 10 Personen: 65 Euro pauschal **Dauer: ca. 5 Stunden**



Geführte Mountainbiketouren

Erleben Sie die Schönheit des Renchtals auf Ihrem Mountainbike mit einem zertifizierten MTB Guide. Die Länge und die Dauer der Touren wird individuell auf die Gruppe abgestimmt.

**Mountainbiketouren sind bis maximal 8 Personen möglich;
Trekkingtouren zwischen 6 und 15 Personen**

Termine auf Anfrage



Annis Schwarzwald Geheimnis Oberkirch

Begeben Sie sich gemeinsam mit Schwarzwaldmaskottchen Anni und dem Tierpfleger Nevin auf Entdeckungstour. Um ein krankes Zirkuspferd zu retten, müssen knifflige Rätsel gelöst werden. Verborgene Hinweise hütet der Rucksack, den Sie bei der Tourist-Information erhalten. Eine Rätseltour mit Natur-Erlebnis für die ganze Familie.

**Start und Ziel: Weingut Herztal,
Herztal 115 in Oberkirch-Nußbach
Dauer ca. 3 bis 4 Stunden**

**Länge der Wegstrecke: 5,6 km
(kinderwagengeeignet)**

**Auch auf
französisch
möglich**

Annis Schwarzwald Geheimnis Oppenau

Entdecken Sie gemeinsam mit Schwarzwaldmaskottchen Anni die Geschichte von Mönch Theodor. Dabei benötigt der Mönch Ihre Hilfe, um seine Bestimmung in Oppenau zu finden!

**Start und Ziel: Renchtal Tourismus GmbH,
Rathausplatz 1 in Oppenau
Dauer ca. 2 bis 3 Stunden**

**Länge der Wegstrecke: 3,0 km
(kinderwagengeeignet)**

**Die Rucksäcke mit den Rätselboxen können Sie in den jeweiligen Servicestellen der Renchtal Tourismus GmbH ausleihen.
Teilnahmegebühr: ab 25 Euro, mit der Renchtal-Gästekarte 5 Euro Ermäßigung,
Alter: 7-12 Jahre**





Brennereibesichtigung mit Kostprobe

Als Zentrum für Obstbau hat das Renchtal ideale Voraussetzungen für das Brennen von Schnaps. Erfahren Sie alles über die Herstellung eines edlen Brandes. Natürlich können Sie sich bei der anschließenden Kostprobe selbst von der Qualität überzeugen.

Preis pro Person: ab 17 Euro
Dauer: 1 bis 1,5 Stunden

Teilnehmeranzahl:
min. 6 bis 50 Personen

Schnäpslewanderung mit Brennereibesichtigung und Edelbrandverkostung

Kommen Sie mit auf einen Spaziergang durch den Obst- und Kräuterlehrgarten und lassen Sie sich anstecken von der Leidenschaft für die Edelbrand- und Likörherstellung. Die Früchte stammen größtenteils aus eigenem Anbau und werden naturnah angepflanzt.

Wahlweise gerne auch mit traditionellem Bauernvesper buchbar.

Preis pro Person: ab 9,50 Euro,
Dauer: 1,5 Stunden, 3 Stunden mit Vesper, 26 Euro mit Bauernvesper
Teilnehmeranzahl: ab 10 Personen



Waldspeckessen

Hier entsteht Lagerfeuerromantik pur, wenn im Tipizelt Waldspeck gegrillt wird. Die anschließende Schnaps- und Likörprobe, bei der Sie Wissenswertes zu den einzelnen Edelbränden erfahren, rundet den Abend ab.

Preis pro Person: ab 16,50 Euro
Dauer: ca. 3 Stunden
Teilnehmeranzahl: ab 12 Personen

Unterhaltsame Schnapsprobe mit dem singenden Obstbrenner

Erleben Sie ein abendfüllendes Programm mit vielen Informationen rund um die Kleinbrennerei in der Ortenau. Nach einem zünftigen Vesper mit regionalen Spezialitäten werden Sie Feines aus der Brennerei verkosten und genießen. Mit viel Witz und Gesang wird Sie der singende Obstbrenner unterhalten.

Preis pro Person: ab 39 Euro
Dauer: ca. 3,5 Stunden
Teilnehmeranzahl: ab 25 Personen



Schwarzwälder Tapas

Probieren Sie im Degustationsraum "Das kleine Glück" die handgemachten Biere und Destillate dazu gibt es eine Überraschungspraline. Gepaart mit ein paar Schwarzwälder Tapas ein echtes Vergnügen.

Preis pro Person: 25 Euro, Dauer: auf Anfrage
Teilnehmeranzahl: 8- 10 Personen



Besichtigung Obst- und Gemüsehof

Der Obsthof produziert das Obst und Gemüse direkt vor Ort auf den umliegenden Feldern und verarbeitet die erntefrischen Produkte zu selbstgemachten Spezialitäten wie z.B. Marmelade, Säfte oder Eingemachtes. Schauen Sie selbst, wie die Produkte rund um den Obsthof wachsen und gedeihen. Selbstverständlich erwartet Sie auch ein Blick hinter die Kulissen

Preis pro Person: ab 7,50 Euro
Dauer: ca. 1,5 Stunden

Teilnehmeranzahl: ab 10 Personen
Buchbar von April bis Oktober

Führung auf dem Obsthof

Nach einem Begrüßungsschluck auf dem Hof unternehmen Sie zu Fuß einen Rundgang durch die anliegenden Obstplantagen. Erdbeeren, Kirschen, Zwetschgen, Äpfel, die Ortenau hat so einiges zu bieten. Nach dem Rundgang haben Sie die Möglichkeit in der Schnapsloung Selbstgebranntes zu probieren und den Hofladen zu besuchen.

Preis pro Person: ab 8 Euro
Dauer: 1 bis 1,5 Stunden

Teilnehmeranzahl: 10 bis 40 Personen



Bier erleben mit Biersommelier Thomas Kammerer

Gehen Sie mit Biersommelier Thomas Kammerer, getreu seinem Motto „Heimat probieren“, auf eine kulinarische Bierreise. Bei einer individuellen Bierwanderung, einem Tasting, einer Blindverkostung oder beim Bierpairing (Bier mit Käse und anderen Snacks) werden Sie dieses Kulturgetränk neu erleben.

Preis pro Person: ab 20 Euro
Teilnehmeranzahl: ab 12 Personen
Dauer: 2 bis 4 Stunden bis max. 50 Personen

Brauereibesichtigung mit Verkostung

Lassen Sie sich vom Braumeister in die Geheimnisse des Bierbrauens einweihen und erfahren Sie mehr über die handwerkliche Arbeit der Braumeister und die Prozesse innerhalb einer Brauerei. Anschließend wird bei einer kleinen Verkostung frisch gezapftes Bier serviert.

Preis pro Person: 12,50 Euro, bis 14 Personen: 187,50 Euro pauschal
Dauer: ca. 2 Stunden



Schwarzwälder Vesper

Genießen Sie ein Schwarzwälder Vesper, ein Frühstück mit regionalen Produkten oder Flammkuchen satt im uralten Vesperstübli auf einem Ferienhof im modernen Schwarzwald-Stil.

Preis pro Person: 15,90 Euro
Teilnehmeranzahl: 15 bis 50 Personen
Termine nach Absprache



Rollende Weinprobe

Nach einer prickelnden Begrüßung geht es auf dem von zwei Pferden gezogenen Leiterwagen durch die Oberkircher Weinberge. Unterwegs erfahren Sie von einem ausgebildeten Wein-Guide viel Wissenswertes über Land, Leute und Weinbau in Oberkirch. Auf dem Weg zu einem Oberkircher Weingut dürfen Sie neben einem kleinen Snack weitere edle Tropfen genießen.

Preis pro Person: ab 55 Euro
Dauer: ca. 2,5 Stunden

Teilnehmeranzahl: max. 16 Personen
Buchbar von April bis Oktober



Weinbergsafari

Auf Sie wartet eine abenteuerliche Fahrt mit dem Landrover zu den schönsten Aussichtspunkten Oberkirchs. Lassen Sie sich mitten in der Natur mit einer Weinprobe und einem kleinen Imbiss verwöhnen.

Preis pro Gruppe: 180 Euro
zzgl. 18 Euro pro Person
Dauer: ca. 2,5 Stunden

Teilnehmeranzahl: max. 8 Personen

Klassische Weinprobe

Die Weinstadt Oberkirch liegt im Herzen der Ortenau direkt an der Badischen Weinstraße. Genießen Sie unsere sonnenverwöhnten Weine unter fachlicher Anleitung und erfahren Sie viel Interessantes zu den Themen Weinbau, Sensorik und Genuss.

Preis pro Person: ab 15 Euro **Teilnehmeranzahl: min. 10 Personen**
Dauer: ca. 2 bis 3 Stunden



Weinwanderung

Genießen Sie die Weinprobe mit dem Winzer, während Sie mit dem Weinglas durch die Reben wandern. Unterwegs erwartet Sie viel Lehrreiches rund um den Wein und selbstverständlich eine herrliche Aussicht.

Preis pro Person: ab 12 Euro
Dauer: ca. 2 bis 3 Stunden
Teilnehmeranzahl: min. 10 Personen

Weinwanderung mit anschließendem Bauernvesper

Lassen Sie sich im Anschluss an die Weinwanderung ein traditionelles Schwarzwälder Bauernvesper in gemütlichem Ambiente schmecken.

Preis pro Person: ab 30 Euro
Dauer: 3 bis 4 Stunden
Teilnehmeranzahl: min. 10 Personen





Oberkircher Weinwanderung

„Von der Höll ins Paradies“ – unter diesem Motto führt die sieben Kilometer lange Strecke rund um die alte mittelbadische Weinstadt Oberkirch. Verkosten Sie bei einem Streifzug, den Sie auf eigene Faust durch die Weinberge machen, die exzellenten Weine und genießen Sie ein Vier-Gänge-Menü.

Begleitung durch einen Wein-Guide möglich.

Preis pro Person: 63 Euro

**Begleitung Wein-Guide:
ab 135 Euro pro Gruppe
Dauer: ca. 6 bis 7 Stunden**

**Teilnehmeranzahl:
max. 25 Personen**

Buchbar von Freitag bis Sonntag (außer an Feiertagen)

**Buchbar von
April bis
Oktober**





Lautenbacher Vesperwanderung

Lernen Sie die zertifizierte Traumtour „Lautenbacher Hexensteig“ kennen und lassen Sie sich unterwegs von der heimischen Gastronomie mit leckeren Köstlichkeiten bei einem Vier-Gang Vespermenü inkl. Getränke verwöhnen.

Begleitung durch einen Wanderführer möglich.

Preis pro Person: 53 Euro

**Begleitung Wanderführer:
ab 75 Euro pro Gruppe
Dauer: ca. 8 bis 9 Stunden**

**Buchbar von Donnerstag bis Sonntag
(außer an Feiertagen)**

**Buchbar von
April bis
Oktober**





Renchtäler Genussradeln

Entdecken Sie das Renchtal auf einer genussvollen Fahrradtour!

Die Strecke führt nicht nur durch eine schöne Landschaft, sie hat auch jede Menge Köstlichkeiten zu bieten.

Für das leibliche Wohl sorgen unterwegs sechs Hofläden und Restaurants mit regionalen Spezialitäten und erfrischenden Getränken.

Die Tour wird von einem vom ADFC ausgebildeten Rad-Guide begleitet und führt von Oberkirch über Renchen-Erlach und Ulm zurück nach Oberkirch.

28 km lange Radstrecke (102 Hm)

Start: 13:30 Uhr

Ende: 19:30 Uhr

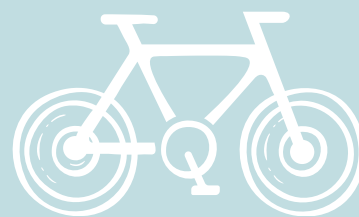
6 Stopps

inkl. Spezialitäten und Getränke

59 Euro pro Person

Buchbar an folgenden Terminen im Jahr 2024:

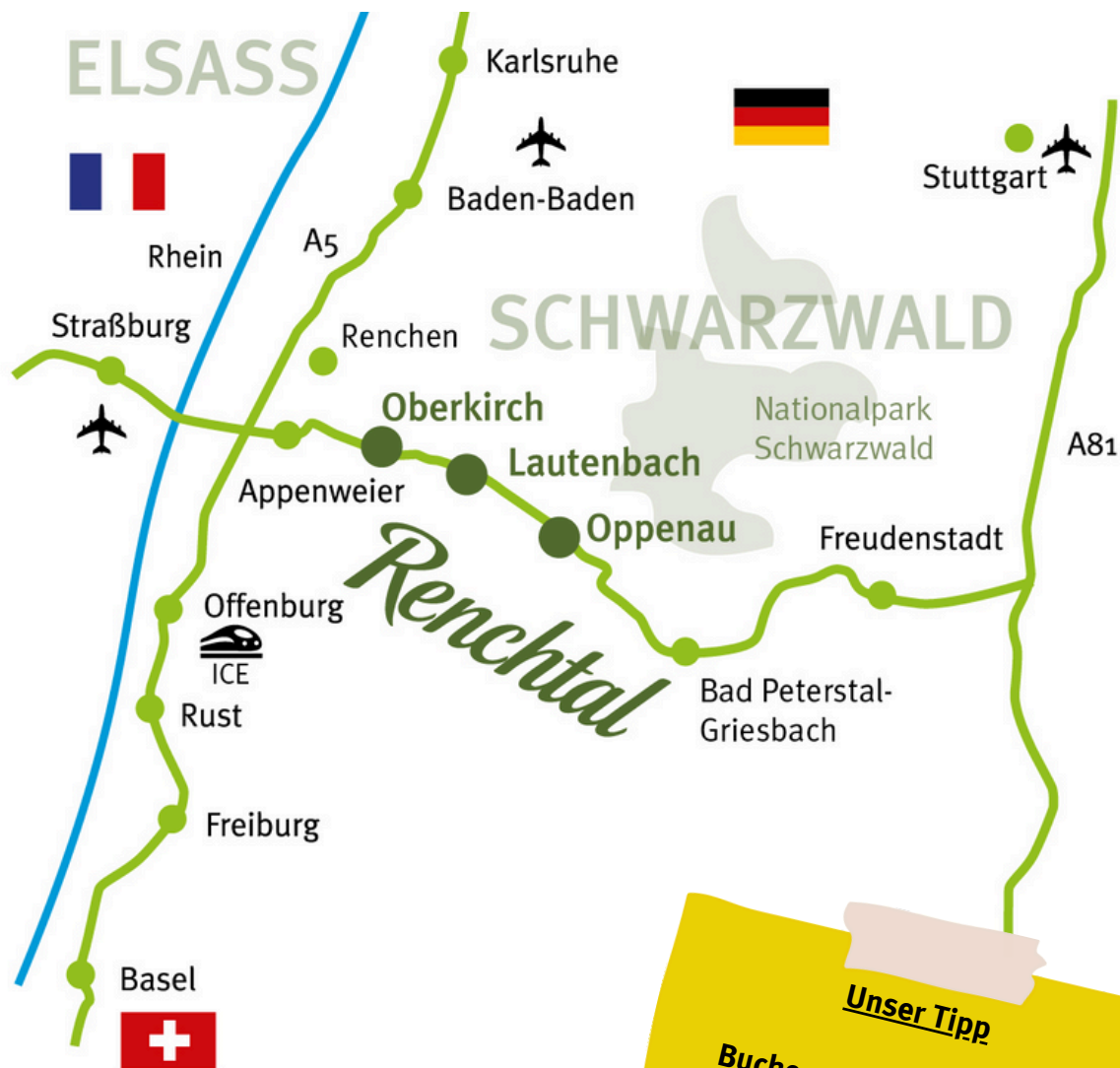
14.06.24 / 19.07.24 / 09.08.24 / 30.08.24 / 18.10.24



VERANSTALTUNGSKALENDER

Verbinden Sie Ihren Gruppenausflug mit einer der vielen beliebten Veranstaltungen im Renchtal, wie zum Beispiel dem Oberkircher Erdbeerfest im Frühling oder den Weinfesten im Herbst.

Weitere Termine finden Sie in unserem Veranstaltungskalender unter:



Unser Tipp

Buchen Sie für Ihre Gruppe
eine individuelle
Schwarzwald- oder
Elsasstour mit Gästeführer

RENCHTAL TOURISMUS GMBH

Bahnhofstraße 16 | 77704 Oberkirch
Tel. 07802 82600 | info@renchtal-tourismus.de

www.renchtal-tourismus.de

#deinrenchtal