



Renchtal
Im Schwarzwald ganz vorn.

RENCHTAL ♥ LIEBE

GENIESSEN & ÜBERNACHTEN 2025/2026

- ♥ **OBERKIRCH FEIERT:** Heimattage Baden-Württemberg
- ♥ **GUTE ZEIT:** Ein Tag in Lautenbach
- ♥ **RUNDE SACHE:** Gravelbike-Tour in Oppenau

Nationalparkregion

Schwarzwald

Vielfalt. Viel Wald. Viel Herz.



Die schönsten Seiten des Renchtals!



GROSSARTIG! DIE NATUR MALT EINFACH DIE SCHÖNSTEN BILDER. HIER HABEN WIR EINEN WUNDERBAREN WEITBLICK. RIESLING ODER LIEBER SPÄTBURGUNDER? DAS IST EINE SPANNENDE FRAGE, FÜR DIE MAN SICH IN DIESER MAGISCHEN STIMMUNG GERNE ZEIT NIMMT. DIE GRANDIOSE LANDSCHAFT IST FÜR ALLE DA UND VIELFÄLTIG ZU GENIESSEN. NUR ECHT AM ORIGINALSCHAUPLATZ IM RENCHTAL. HIER BLEIBT MAN GERNE LÄNGER.

Auf die Plätze, fertig, Schwarzwald!

06

RENCHTAL

Einfach herrlich! Auf dem Hausberg Moos thront seit 1890 der Moosturm des Schwarzwaldvereins. Damals wie heute ist er ein Symbol für das schöne und abwechslungsreiche Tal. Das muss man gesehen haben! Am besten zu Fuß, mit dem Rad oder aus der Luft. Die Vielfalt, die schönen Momente, die Entspannung. Das Renchtal hat alles.

OBBERKIRCH

So genannt und viel gerühmt, wird die Kleinstadtperle ihrem Ruf gerecht. Hier lohnt sich ein Bummel durch die Fußgängerzone, auch auf den Spuren der Schleiferbärbel. Zum Städtchen gehören idyllische Ortsteile, Burg, Wald und Reben. Alles ist zum Greifen nah, die Versuchung ist groß. Nicht nur wegen der schönen Aussicht.



LAUTENBACH

Gerade wenn die Obstbäume in voller Blüte stehen, lohnt sich ein Spaziergang in die Natur oder eine Radtour entlang der Rench. Ein besonderes Schmuckstück ist die überregional bekannte Wallfahrtskirche Mariä Krönung. Sie ist ein uraltes Kulturgut. Lautenbach bietet alles für einen perfekten Tag. Ausprobieren und begeistert sein!



OPPENAU

In der Nationalpark-Gemeinde Oppenau kommen Naturbegeisterte voll auf ihre Kosten. Eine Radtour auf dem Gravelbike oder eine Wanderung rund ums Städtle auf dem „Oppenauer“ sind nur einige der Möglichkeiten. Schöne Aussichten sind garantiert! Und Augen auf: Am Himmel ziehen Gleitschirmflieger ihre Kreise.



REGION

Einfach schön: In der Region gibt es erstklassige Hotels, Restaurants mit Badischer Küche und gemütliche Ferienwohnungen für einen erholsamen Urlaub. Das lohnt sich. Auch der Ausflug in die Umgebung mit Bus & Bahn. Naheliegend und vor allem nachhaltig!



EINKAUFEN & GENIESSEN

Kurze Wege, aber lange Freuden. Vom Schaufenster auf die Sonnenterrassen. Bummeln und dabei lokale Köstlichkeiten in den Hofläden probieren, machen hier einfach Spaß. Leckere Erdbeeren! Kein Wunder, dass die Erdbeerkönigin aus dem Renchtal kommt.



SCHWARZWALDEXPERTEN

Die schönste Zeit des Jahres will gut geplant sein! Hier gibt es alles auf einen Blick: Angebote für die Auszeit, Urlaubspauschalen, Renchtal Gästekarte und Ausflüge in den Schwarzwald und ins Elsass. Noch Fragen? Das Team der Renchtal Tourismus GmbH berät gerne persönlich. Einfach vorbei kommen!



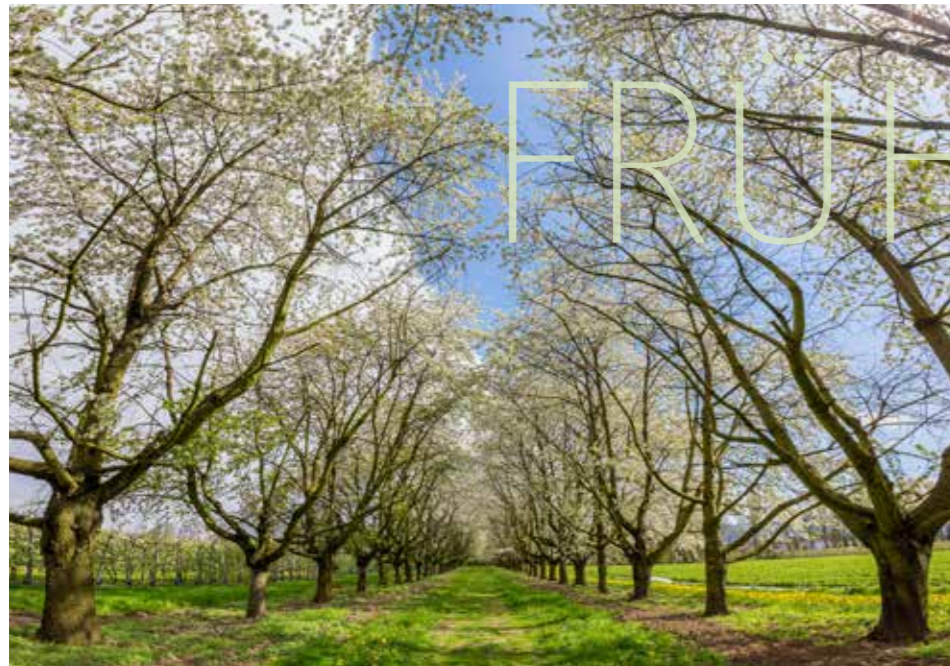
Von Bäumen und Aromen

JOHANNES HALTER BRENNT FÜR DIE HEIMAT

Wer ein paar hundert Obstbäume sein Eigen nennt, der weiß, was im Frühjahr blüht. Mit den Schlehen fängt es an, dann folgen Zwetschgen, Kirschen, Birnen und vieles mehr. Die Kirschen haben es dem Edelbrandsommelier Johannes Halter besonders angetan. Schwarzwälder Kirschwasser! Über 1.000 Brennereien gibt es im Renchtal, die Kirschen und viele weitere heimische Obstsorten anbauen. Deshalb blüht es hier auch so schön.

Um die Jahrtausendwende legte Familie Halter einen Obstlehrpfad mit Probierstationen an. Da der abwechslungsreiche Oberkircher Brennersteig (14 km) über den Hof führt, wissen unzählige Wanderer, wie eine gebrannte Wildpflaume schmeckt (Badisch: „Zibärtle“). Die Halter bieten auch Schnäpsewanderungen und Verkostungen mit Waldspeck oder Vesper an. Brenner müssen sich immer etwas einfallen lassen.

Dabei hilft die eigene Neugierde. Ein gutes Beispiel dafür ist Johannes Halter, der über seinen Gin herausfand, dass junge Fichtensprossen ein starkes Aroma haben und sich destillieren lassen. Fichtenwasser! Die Fichtensprossen dafür findet er an einem Hang unterhalb der Moos. Wer ihn dort trifft, kann ihn gerne ansprechen.



FRUHLING



SOMMER



Zurück zu den Wurzeln!

AUF KRÄUTERSUCHE MIT AGNES VOGT

Wer am Meer aufwächst, sucht vielleicht den Wald. Wer seine Kindheit im Wald verbracht hat, den zieht es vielleicht in die Stadt. Bei Agnes Vogt aus Oppenau ist das anders. Sie kommt aus dem Wald, sie will nicht weg. „Das ist meine Heimat“, sagt sie stolz über das Liehbachtal. Hier ist Agnes Vogt verwurzelt.

Von der Oma wusste sie schon, dass Wald und Wiesen mehr sind, als nur schön fürs Auge. Da gibt es Kräuter, gegen alles und für vieles. Daraus lassen sich Tees, Säfte, Sirupe und Tinkturen machen. Diese Gabe hat sie mitbekommen und später eine Weiterbildung zur Kräuterpädagogin absolviert. Ihre Kurse und Seminare heißen

„Heilkräfte und Weisheit der Bäume“, „Wanderung zur Sommersonnenwende“ oder „Die grüne Hausapotheke.“ Agnes Vogt schwärmt von der Heilkraft der Wälder. Sie wandeln CO₂ in Sauerstoff um, aktivieren Stoffwechsel und Abwehrkräfte bei den Menschen. „Die Wälder erden und stärken uns. Sie führen uns zurück zu unseren Wurzeln.“ Fast täglich ist sie im Wald und genießt jede Jahreszeit. Im Sommer lauscht sie dem Walddrauschen und freut sich über kühle Temperaturen, das Moos, die Sonnenstrahlen und die schattigen Plätze. Ihr Tipp für eine Wanderung ist die Wahlholzhütte, von wo aus es nach Allerheiligen oder auf den Schlifkopf geht. Vielleicht sollte man einfach mal mitwandern?





HERBST



Bunte Vielfalt im Wald

LUKAS RUF ARBEITET NACHHALTIG

„Wer gerne im Schwarzwald unterwegs ist, weiß, dass unsere Wälder vielfältig sind“, sagt einer, der vom Fach ist. Förster Lukas Ruf ist Revierleiter im rund 2.000 Hektar großen Oppenauer Stadtwald. (Zum besseren Verständnis: Das sind etwas mehr als 2.000 Fußballfelder!) „Hier wachsen Fichten, Buchen, Douglasien, dazu Kastanien und die schönsten Tannen.“ Aus diesem Bergmischwald ziehen viele ihren Nutzen. Damit meint Lukas Ruf aber nicht nur das Holz, sondern auch den Luftaustausch („Der Wald ist unsere Klimaanlage“) und die Waldbewohner, wie z.B. Wildschweine, Rehe und Hirsche. Und dann gibt es noch einen anderen Grund, um den Wald zu lieben. Die Jahreszeiten. Der Herbst mit seinen vielen Farben und kühleren Temperaturen hat es dem Förster angetan. So lässt es sich prima wandern!

Natürlich sind die großen Aussichtspunkte wie der Buchkopfturm Oppenau und der Gleitschirmflugplatz Rossbühl ein Ziel, aber es gibt noch viele andere schöne Plätze im Renchtal mit herrlichem Weitblick. 140 Kilometer Wanderwege sind in seinem Stadtwald markiert. „Oder noch mehr“, ergänzt er freudig. Für Fragen hat er immer ein offenes Ohr. Was macht der Wald? Was unterscheidet die Tanne von der Fichte? Lukas Ruf weiß Bescheid.



Der Natur auf der Spur

UNTERWEGS MIT RANGER JENS LIß

WINTER



Weil er seit der Gründung 2014 dabei ist, kennt Ranger Jens Liß den Nationalpark Schwarzwald besonders gut. Er weiß, welche Tiere im Nationalpark leben, auch wenn sie sich unsichtbar machen. Von Auerhahn oder Rotwild sind dann nur noch Spuren im Schnee zu sehen. Apropos Schnee. Um andere an diesem besonderen Erlebnis teilhaben zu lassen, bieten Jens Liß und seine Kollegen auch in der kalten Jahreszeit geführte Wanderungen an. Dabei wird alles erklärt. Danach weiß jeder, warum er auf den Wegen bleiben muss. Wer sein Wissen vertiefen möchte, sollte unbedingt das Nationalparkzentrum Ruhstein besuchen, rät der Ranger. „Hier kann man den Nationalpark interaktiv erleben.“ Und dort kommt man von der „Brücke der Wildnis“ den vielleicht ver-

schneiten Baumwipfeln zum Greifen nahe. Bei den Touren haben die Ranger weitere Wintertipps parat, zum Beispiel den auf über 1.000 Metern Höhe liegenden Schliffkopf (Rundwanderung!) oder den Wildseeblick am Westweg. Gerade die sogenannte Inversionswetterlage macht Laune. Das Rheintal liegt im Nebel und im Nationalpark scheint die Sonne. Vom Grindengipfel aus kann man bei entsprechender Wetterlage sogar die Alpen sehen. Tipp: Unbedingt das Fernglas mitnehmen!

Für kleine und große Forscher Tierisch gut!

FAMILIENZEIT: DIE EINEN ENTDECKEN IHRE SPIELWIESE, DIE ANDEREN FREUEN SICH ÜBER DIE GERÄUSCHE DES WALDES ODER DIE GEHEIMNISSE DER VERGANGENHEIT. RITTERBURGEN! AUCH EIN URLAUB AUF DEM BAUERNHOF IST BELIEBT. HIER GIBT ES TIERE ZUM ANFASSEN UND MANCHMAL SOGAR EINE TRAKTORFAHRT. LANDLEBEN LIVE!



Annis Schwarzwald Geheimnis:
Detektive aufgepasst! Hier kommt ein Rucksack voller Rätsel.



Tirili, Tirila... Die Spatzen pfeifen es von den Dächern. Auf dem Erlebnispfad **Rosi Rotkehlchen** macht Vogelkunde Spaß!



Eine Schnitzeljagd macht Freude, genauso wie eine Wanderung über Stock und Stein. Mit Angeboten wie Annis Schwarzwald Geheimnis und Flori Forelle (ganz neu!) wird die Natur für Kinder erlebbar. Aber auch unsere Klassiker bleiben nach wie vor spannend. Auf der Blumenwiese kommen Entdecker ebenso auf ihre Kosten, wie im Wald, wo der Kuckuck ruft. Wer einfach nur blau machen will, dem empfehlen wir unsere Freibäder. Einfach die Badehose einpacken und sich auf ein Eis freuen! Solche Ideen bleiben ewig frisch! Was für ein Spaß!



Erlebnispfad Mara Marienkäfer:
Wo es summt und brummt gibt es besonders viel zu entdecken. Sogar mit dem Kinderwagen gut machbar!



Auf zum nächsten Abenteuer! Erst auf der Landkarte schauen, dann hoch auf die Burg, zum Turm, in den Wald...



Planschen, schwimmen und ins Becken springen. In unseren **Freibädern** kommt Freude auf!

Wer neugierig geworden ist, findet in unserer **Ausflugskarte für Familien und Entdecker** viele weitere Tipps. Lasst euch überraschen!



Woher kommt das Wasser? Wer arbeitet im Wald? Wie nutzt man die Energie der Sonne? Das und vieles mehr wird auf dem Lehrpfad **Flori Forelle** erklärt.



Der Weinberg ruft!

GROSSARTIGE WANDERUNGEN GIBT ES IM RENCHTAL AN ALLEN ECKEN UND ENDEN UND OFT DORT, WO DER SCHWARZWALD STEIL WIRD. ABER AUCH IN DER SOGENANTEN VORBERGZONE GIBT ES FÜR WANDERER ETWAS ZU ENTDECKEN. AUF ZUR WEINSCHLEIFE!

Die knapp zwölf Kilometer lange Rundwanderung zweigt am Ortenauer Weinpfad ab und ist mit einem eigenen Logo gekennzeichnet. Sie beginnt und endet in Oberkirch-Haslach gegenüber dem Feuerwehrhaus. Wo ist der Wein? Geduld, in wenigen Minuten sind wir in Tiergarten in der Steillage. Wer im Herbst durchwandert, wird viele rote Trauben sehen. Spätburgunder!

Wandern braucht Ziele. Zum Beispiel eine Einkehr. Oder eine Burg. Von der damaligen Ullenburg gibt es keine Überreste mehr, nur noch einen mit Wein bestockten Burgberg. Der Blick auf den Kegel ist herrlich. Noch besser ist er von der Fatima Kapelle weiter oben, ins Rheintal mit dem Straßburger Münster. Jetzt geht es fast eben weiter und wir lassen die Bank einfach links liegen. Oder wir gehen doch die sechs Stufen hinauf, halten Ausschau und fragen uns, wo der berühmte Klingelberg ist. Hier muss er doch irgendwo sein! Es heißt, dass dieser Weinberg dem Riesling seinen zweiten Namen – Klingelberger – gegeben hat.



Kurz darauf wandern wir durch einen Keschdewald, wie die Kastanien hier noch genannt werden. Wir folgen dem Zeichen Richtung Kutzenstein und Kusseiche. Der Kutzenstein ist ein sogenanntes Geotop, das von den Kelten als Kultstätte genutzt wurde. Die Kusseiche ist ein Rast- und

Aussichtsplatz. Nur so viel: Nach der Fatima Kapelle ist das der zweite Platz für einen unvergesslichen Sonnenuntergang. Tipp: Hier hat es zwei Himmelsliegen.

Noch ein paar Kilometer und wir sind in Haslach. Wer so viel Wein gesehen hat, der will ihn jetzt auch kosten, oder? Die Gastgeber vom Weinsüden Hotel mit Restaurant Pflugwirts leben die Leidenschaft für den hiesigen und badischen Rebensaft, ebenso das vom Michelin empfohlene Restaurant Springbrunnen. Wer noch einen Plausch oder ein Fachgespräch am Originalschauplatz sucht, besucht das Weingut Ullenburg in Tiergarten, macht einen Abstecher zum Weingut Börsig mit Straußwirtschaft oder geht nach der Tour bei den Oberkircher Winzern vorbei. Hier wie dort erfährt man mehr über die Rebsorte Spätburgunder und wo genau der Klingelberg liegt. Prost!





Gut zu wissen:

Als Symbol des Schwarzwaldes gilt der Bollenhut. Er stammt aber strenggenommen aus drei kleinen Dörfern aus einem Nachbartal. Im Renchtal hat der Rosenhut Tradition. Zu sehen gibt es ihn bei den Auftritten der Renchtäler Trachtentanzgruppe und natürlich auch alljährlich bei den Heimattagen Baden-Württemberg.



Ein Hoch auf die Heimat

OBERKIRCH LACHT, OBERKIRCH TANZT, OBERKIRCH APPLAUDIERT. BEKANNTLICH WERDEN DIE FESTE GEFEIERT, WIE SIE FALLEN, BESONDERS IN DER LEBENSLUSTIGEN KLEINSTADTPERLE IM RENCHTAL. 2026 WIRD DAS JAHR, DAS SIE SICH MIT EINEM GROSSEN X IM KALENDER MARKIEREN SOLLTEN, DENN OBERKIRCH WIRD ZUM SCHAUPLATZ DER HEIMATTAGE BADEN-WÜRTTEMBERG.

Aber was sind die Heimattage?

Sie sind das ganz große Fest in Baden-Württemberg mit zwei großen und vielen kleinen Veranstaltungen. Das eine große Fest sind die Baden-Württemberg-Tage im Mai, das andere sind die Landesfesttage im September. Das erste feiert das moderne Baden-Württemberg, das zweite das Brauchtum, zum Beispiel mit zünftiger Musik, Handwerk sowie Trachtenumzug mit einem vielfältigen Angebot aus dem gesamten Land. Das Brauchtum im Renchtal ist noch stark und verbindend. Die Renchtäler Tracht mit dem Rosenhut steht als regionale Besonderheit für diese Tradition. Aber wie bekommt man so viele Feste und Veranstaltungen unter einen (Rosen-)Hut?

Dreh- und Angelpunkt sind die drei großen Jubiläen

Das eine ist die Geburtsstunde der Stadt Oberkirch, die vor 700 Jahren ihre besonderen Stadtrechte erhielt und demnach noch viel älter ist. Bekanntlich war es eine sehr gute Idee, neben der Rench zu siedeln und aus dem fruchtbaren Fleckchen Erde ein kleines Paradies zu schaffen. Hier wächst ja alles! Apropos! Wohin mit den vielen Kirschen? Auch eine großartige Idee war es vom Straßburger Fürstbischof Rohan vor 300 Jahren, seinen Untertanen im Renchtal das Kirschenbrennen zu erlauben. Heute gibt es keine Stelle auf der Erde (!) mit mehr Brennereien als in und um Oberkirch. Den dritten Anlass gibt der 350. Todestag von Hans Jakob Christoffel von Grimmelshausen (1622–1676), der mit „Der abenteuerliche Simplicissimus Teutsch“ (1668/69) den ersten deutschen Roman geschrieben hat.

Wer noch weitere gute Gründe und Anlässe sucht, findet sie bei den Oberkircher Winzern (75 Jahre), bei der Narrenzunft (glatte 88 Jahre) und bei der Renchtalbahn, die seit 150 Jahren vom Rheintal in den Schwarzwald abzweigt.

Schließlich wollen Sie auch hinkommen, wo es doch so schön ist und so viel zu sehen gibt! Fahren Sie hin, steigen Sie aus, feiern Sie mit! Vielleicht ein ganzes Wochenende oder einen Urlaub lang? Zu erleben gibt es wahrlich viel.

Ein Jahr voller Geschichte, Literatur und Genuss: www.heimattage2026.de



HEIMATTAGE
Baden-Württemberg
OBERKIRCH 2026



Da kommt Freude auf!

DAS RENCHTAL ZUM VERSCHENKEN

Wieder mal ist der Urlaub viel zu schnell vorbei... Was bleibt, sind viele schöne Erinnerungen an Wanderungen und Radtouren, an das rustikale, aber feine Vesper in einer Stube oder auf einer Terrasse, die herzlichen Gastgeber, den Sommerregen, der einfach so reingeplatzt ist und die vielen schönen Aussichten auf Berg und Tal. Wie eine Postkarte! Um die Vorfreude auf den nächsten Urlaub zu wecken, haben wir für Sie viele schöne Produkte zusammengestellt. Dank unserer Wanderkarte liegen die nächsten Touren so gut wie vor Ihnen und mit Bollenhut-Anhänger oder Stockwappen zeigen Sie, wofür Ihr Herz schlägt. **Alles für Sie: #renchtalliebe**



Schwarzwald Rucksack
Pack mer's! Hoher Tragekomfort trifft nachhaltige Produktion.



Renchtal-Tasse

Die Tasse mit dem Urlaubsfeeling. Das braucht's im Büro! Auch ideal als Geschenk mit einem Bollenhut-Anhänger.



Moderner Klassiker: Stockwappen

Zeigen, wo man war! Schöner wandern mit unserem Stockwappen. Für Stöcke aller Art geeignet.



Wanderpässe für die Renchtäler Genussstouren: Oberkircher Weinwanderung, Lautenbacher Vesperwanderung, Oppenauer Städtle-Hopser

Der Weg ist das Ziel? Stimmt, hier gibt's auf dem Weg Feines und Köstliches zu schnabulieren.



Wanderkarte Renchtal/ Durbach (1:25.000)

Handlich & praktisch. Damit geht's zur schönen Aussicht, zur guten Einkehr und auch wieder zurück.



Renchtal Regenschirm

Damit Humor und Mensch trocken bleiben. Da geht das Herz auf!

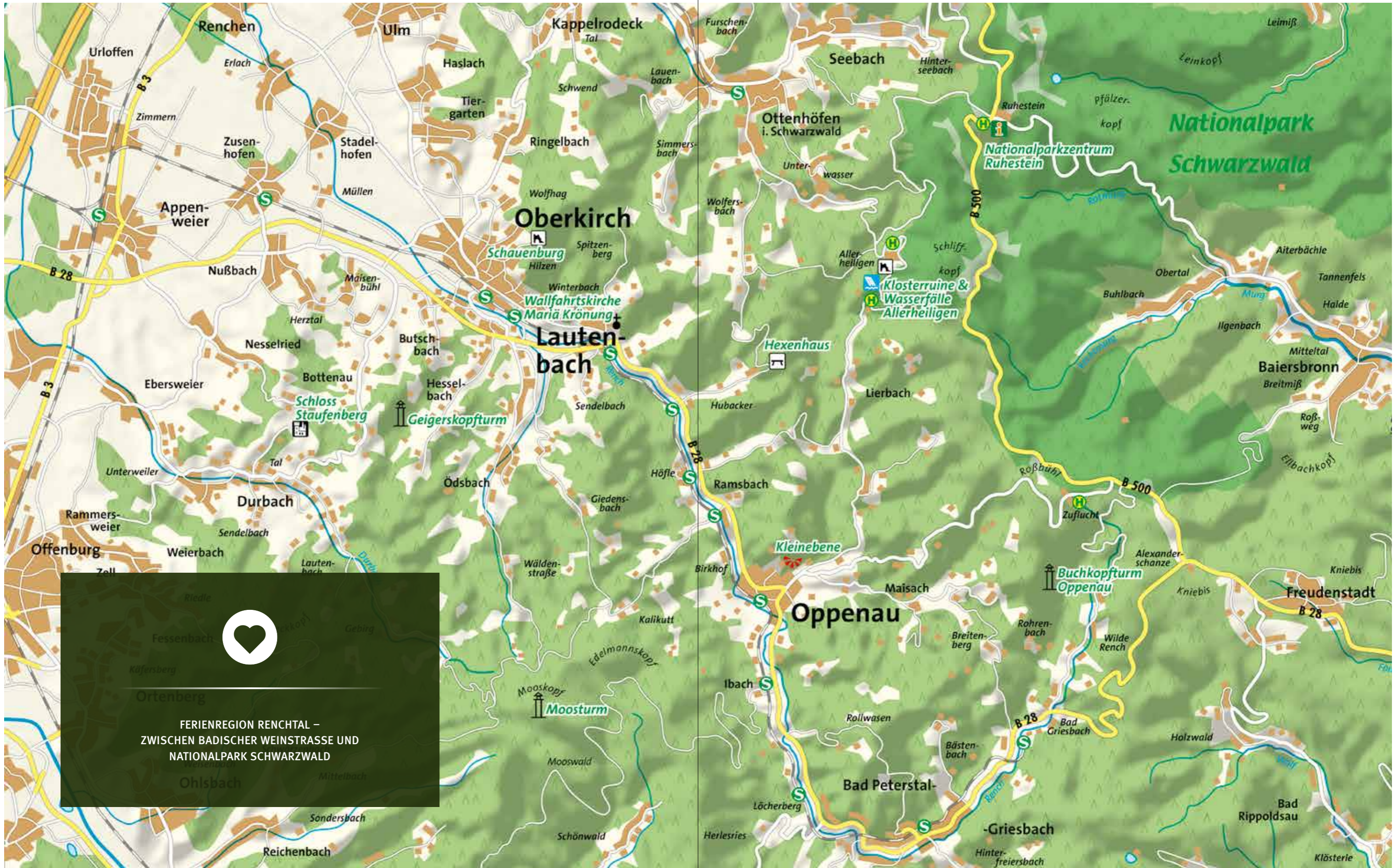


Gutscheine der Renchtäler Wirtegemeinschaft

Schöner schenken zum Ankommen und Reinschmecken. Mit Gutscheinen für Restaurant und Hotel kommt der nächste Urlaub ins Haus.

Jetzt macht's Klick! Diese und andere schöne Dinge finden Sie online in unserem Shop unter www.renchtal-tourismus.shop oder direkt bei uns vor Ort.







Oberkirch



IM SCHÖNEN OBERKIRCH SPRECHEN DIE MAUERN BÄNDE.
ALTE GESCHICHTEN TREFFEN AUF FRISCHE IDEEN
UND BESUCHER AUF EINE VIELFÄLTIGE GASTRONOMIE.
VON DER AUGENLUST ZUM GAUMENSCHMAUS
IST ES NICHT WEIT. LECKER! GENAUSO NAHE LIEGEN
UNSERE GENUSSRADTOUREN ENTLANG DER RENCH
ODER EIN ABSTECHER HOCH ZUR SCHAUBURG.
SCHÖNE AUSSICHT VON DA OBEN!
OBERKIRCH IST DIE STADT, WO GUTES ENTSTEHT.

Mit der Schleiferbärbel Oberkirch entdecken

WIE ANNO DAZUMAL... DIE NATURPARK-GÄSTEFÜHRERIN ANETTE MATT FÜHRT ALS SCHLEIFERBÄRBEL VERKLEIDET DURCH DIE OBERKIRCHER ALTSTADT. WAS GIBT ES DA NICHT ALLES ZU ERZÄHLEN! „GRÜSS GOTT, IHR LIEBE LITT“, HOLT SIE AUS UND SCHON SIND „DIE LITT“ AUF EINER ZEITREISE IN DIE ZWEITE HÄLFTE DES 18. JAHRHUNDERTS. BESAGTE SCHLEIFERBÄRBEL HAT ES WIRKLICH GEGEBEN, SIE STAMMTE AUS DER NÄHE VON SPEYER UND LEBTE DIE MEISTE ZEIT IM SCHWARZWALD; AUCH IN OBERKIRCH WURDE SIE GESICHTET.

Die erste Station des historischen Stadtrundgangs ist die alte Stadtmauer. Eine Stelle, die so hübsch wie unbekannt ist. Aber wer hätte gedacht, dass es einmal zwei Stadtmauern gab, von denen eine sogar fast zehn Meter hoch war. Warum? Die Zeiten waren unsicher, ja kriegerisch. Damals gehörte Oberkirch dem Bistum Straßburg an, was ein Segen fürs Städtchen war. Schneider und Schuster gab es im Dutzend. Die Stadt blühte und „platzte aus allen Nähten.“ Am Bach berichtet die Schleiferbärbel von dieser Zeit und weist auf die ins Fachwerk geschnitzte Zeichen. Nicht für alle waren die Zeiten so golden. Eine wie die Schleiferbärbel konnte nähen und stricken, aber reichte das zum Leben? Nein, sie gehörte zu jenen unglücklichen zehn Prozent, die auf der Straße leben mussten. Sie verdiente als Meisterdiebin „Kies und Moos“, also Geld. „Was hätte ich machen sollen? Ich wurde immer geschickter.“

Munter geht es mit Anette Matt von Station zu Station, über Brücken, ans Wasser, durch Gassen, über den Markt und dann sogar in eine warme Stube, wo es Dinnele mit und ohne Speck zu schnabulieren gibt und wer will, sogar ein Kirschwasser. Damals wie heute wird Genuss großgeschrieben.

Dank Anette Matt wissen „die Litt“, warum es in Oberkirch oft drei Sterne zu sehen gibt, dass es zwischen der Altstadt und Gaisbach sogar eine Landesgrenze lag, wo es die ganz lauschigen Plätze hat, wer die Melusine war und wo's gut schmeckt. „Sie haben das sehr schön gemacht!“, sagt eine Frau, die das Städtchen jetzt mit neuen Augen sieht. Gerne wieder!



Da steht sie nun und kann nicht anders. Sie muss erzählen, lachen, große Augen machen und sogar singen. Über was und wen? Über die Schleiferbärbel.



Wer noch mehr über die Geschichte von Oberkirch hören möchte, der kann die Schleiferbärbel und weitere lokale Guides über die **zeigmal.App** erleben. Unterstützt durch Augmented Reality wird die Geschichte der Kleinstadtperlen Baden-Württemberg lebendig. Eine interaktive Zeitreise durch Oberkirch. Einfach spannend!

App-Download
kostenlos unter
www.zeigmal.digital



Waldhotel Grüner Baum



★★★★S

Die Natur in vollen Zügen genießen

Ob Einzelzimmer oder Suite, gemütlich, elegant, großzügig und komfortabel – in unseren 43 individuell und mit viel Liebe zum Detail eingerichteten Nichtraucher-Gästezimmern mit insgesamt 83 Betten bieten wir Ihnen alles, was Sie zum Wohlfühlen brauchen. Genießen Sie unsere vielfach ausgezeichnete Küche mit badischen und internationalen Spezialitäten im Ambiente Ihrer Wahl – im lichtdurchfluteten Wintergarten, auf unserer herrlichen Sommerterrasse, in einem idyllischen Winkel zu zweit oder an der festlich gedeckten Tafel in großer Runde.

Exklusive 1.000 qm große Wellnessanlage „zeitlos SPA“ mit Hallenbad, Whirlpool, Natur-Außenschwimmbecken „Livingpool“ (Mai – Oktober), vier verschiedenen Saunen und großzügigem Ruhebereich sowie die 2.500 qm weiträumige Gartenanlage mit Liegewiese und Waldpark. Das „zeitlos SPA“ Welnessteam ist täglich für Sie da, um Sie zu verwöhnen. Sie als Gast erwartet ein umfangreiches Wellness-Angebot mit Massagen, Kosmetik und Extras à la carte...

Es bleiben keine Wünsche offen – ein Wellnesshotel der Spitzenklasse.

Sitzplätze im Haus / im Garten: 80 / 70

Restaurant: Täglich geöffnet

Familie Lechner
Alm 33 · 77704 Oberkirch-Ödsbach
Tel. 07802 8090
info@waldhotel-gruener-baum.de
www.waldhotel-gruener-baum.de



Anzahl / Zimmer / Ausstattung	Pers. / Tag mit Frühstück ab
2 EZ: DU/Bad + WC	132 €
41 DZ: DU/Bad + WC	113 €

Halbpension Aufpreis: 52 € p. Pers. / Tag

zzgl. Kurtaxe



Hotel Die Alm



„Die Alm“ – Ihr Schwarzwaldstyle-Hotel in Oberkirch

Im neuen Schwarzwald-Hotel „Die Alm“ verschmelzen Tradition und Zeitgeist miteinander. Es ist ein Ort, an dem Schwarzwälder Kultur und Baukultur gewürdigt werden und regional inspirierte Speisen frisch auf den Tisch kommen. Der traditionelle, ursprüngliche Schwarzwald und der moderne, stylische gehen hier eine Symbiose ein. „Die Alm“: einfach das ideale Hotel und Gasthaus für Ihren Urlaub im Schwarzwald!

Moderne Zimmer mit toller Aussicht

Eine große Fensterfront für wunderschöne weite Ausblicke über Wiesen, Felder und Obstbäume in den Schwarzwald hinein gibt es in jedem unserer Zimmer. Sowie einen Balkon oder eine Terrasse, um in der Sonne der Ortenau zu „baden“. Für Familien bieten wir Familienappartments mit separatem Schlafraum für die Kinder an.

Unser Restaurant: Zwischen Schwarzwald und Reben

Nehmen Sie Platz in unserer stylischen Gaststube oder genießen Sie den Sommer in unserem von Obstbäumen, Wäldern und Reben umsäumten Biergarten, der auch Schutz vor Wind und Regen bietet.

Genuss, Erholung und Spaß – auch für Familien

Kinderspielzimmer | Kinderspielplatz
Gartenrestaurant | Restaurant „Almstüble“ mit Naturpark-Küche | Naturpark-Frühstücksbuffet
Wander- und Mountainbikewege starten vor der Haustür, wie z. B. der Qualitätswanderweg „Oberkircher Brennersteig“

Sitzplätze im Haus / im Garten: 120 / 70

Restaurant: Ruhetag am Dienstag Mittag

Mirko Slager
Alm 32 · 77704 Oberkirch-Ödsbach
Tel. 07802 1319
info@hotel-die-alm.de
www.hotel-die-alm.de



Anzahl / Zimmer / Ausstattung	Pers. / Tag mit Frühstück ab
1 EZ: DU/Bad + WC	90 €
12 DZ: DU/Bad + WC	65 €

Weitere Zimmerkategorie: 4 Familienzimmer mit separatem Schlafraum (2–8 Pers.)
Halbpension Aufpreis: 34 € p. Pers. / Tag

zzgl. Kurtaxe



Wirtshaus und Landhotel Gaisbacher Hof



Servus und Grüß Gott bei uns im Gaisbacher Hof!

Wir heißen Sie herzlich willkommen in unserem Wirtshaus und Landhotel im badischen Oberkirch.

Umringt von Obstwiesen & Reben, nahe des Waldrandes, aber dennoch nur 8 Fußminuten vom Oberkircher Stadtkern entfernt, erreichen uns Urlauber, Wanderer, Radfahrer mit Hunger, Durst und Wohlfühllaune. Alle Schmankerlfreunde, Atmosphäreschwelger und Zeit-für-Genuss-Menschen verwöhnen wir in familiärer Umgebung mit herz- und handgemachter Küche.

Kehren Sie ein, zu uns in die gemütlichen Wirtsstuben oder unserem Bauerngarten und genießen Sie unsere #gaisküche – nicht nur auf die badische Art; es wird auch über den Tellerrand hinaus ins nahe Elsass, nach Österreich und Bayern g'schaut. Unter der Leitung von Ralph Meier-Deninger wird in Handarbeit noch klassisch, innovativ und ehrlich gekocht! Dabei wird größten Wert auf frische, regionale Produkte der Saison gelegt. Denn mit Herz, Hand und Verstand erzeugte Qualität ist unsere Leidenschaft! Ergänzt wird das Ganze mit Omas Kuchen, einer überwiegend badischen Weinauswahl, heimischem Fassbier sowie Hoch%iges mit vielen regionalen Schnäpsle.

Wer länger genießen mag, übernachtet bei uns im liebevoll und edelrustikal eingerichteten Landhotel – in der Kleinstadtperle Oberkirch – am Fuße des Schwarzwaldes – unterhalb der Schauenburg.

Kurz zusammengefasst beschreiben wir unseren familiengeführter #gaisi so:

- ♥ Uriges Leimenstübli, Wirtstube, ein großzügiger Festsaal und Salettl (überdachter Außenbereich)
- ♥ Eine idyllisch-schattige Gartenwirtschaft im Stil eines Bauerngartens mit vielen Kräutern & Blumen, dazu ein kleiner Spielplatz
- ♥ Landhotel am Fuße des Schwarzwaldes unterhalb der Schauenburg
- ♥ #gaisküche: wenn offen ist (#herzkalenderöffnungszeiten) immer durchgehend (!) warme Küche

#wirfreuenunsaufeuch
Ihre Katja Meier mit Familie und Team

- ♥ #festefeierimgaisi – es gibt immer einen Grund zum Feiern... Geburtstag, Fimenevent, der Schönste Tag im Leben u.v.m. – individuell für Sie geplant und mit viel Liebe zum Detail durchgeführt.
- ♥ #gaisitogo – unsere Gerichte für Sie zum Abholen, aber auch via Lieferung oder Catering nach Absprache
- ♥ Hotel ganzjährig geöffnet
- ♥ Facebook und Instagram @gaisbacherhofoberkirch

Sitzplätze im Haus / im Garten: 160 / 120

Restaurant: Flexibel geöffnet #herzkalenderöffnungszeiten

Katja Meier
Gaisbach 1 · 77704 Oberkirch
Tel. 07802 92780
reservierung@gaisbacherhof.de
www.gaisbacherhof.de



Anzahl / Zimmer / Ausstattung	Pers. / Tag mit Frühstück ab
3 EZ: DU/Bad + WC	75 €
7 DZ: DU/Bad + WC	69 €
4 DZ Komfort: DU/Bad + WC	75 €
4 DZ Komfort: DU/Bad + WC, Balkon	79 €

Für Kids Sonderpreise im Elternzimmer, Halbpension möglich zzgl. Kurtaxe

Pflugwirts | Gasthaus mit Hotel



PFLUGWIRTS – das sind wir, die Familie Hund und unsere lieben Mitarbeiter.

Wir freuen uns immer wieder aufs Neue, nette Menschen zu begrüßen, denn die Begegnungen mit unseren Gästen bewegen und erfüllen uns. Gastgeber zu sein ist für uns eine Herzensangelegenheit.

Herzlich Willkommen bei PFLUGWIRTS.

Das Hotel

Nach langen Jahren der reinen Gastronomie erfüllten wir uns 2014 unseren Traum vom kleinen Landhotel. Unsere Zimmer sind ganz natürlich gestaltet. Die Region spiegelt sich sowohl in den verwendeten Materialien als auch in den liebevollen Details wieder. Schön, zeitlos und heimelig – so lässt sich unser Stil beschreiben. Familien sind bei uns herzlich Willkommen. In unseren neuen Familienzimmern finden bis zu 6 Personen, teilweise mit separatem Kinderzimmer, Platz. Seit 2022 glänzt das Pflugwirts mit neuen Parkflächen, E-Ladeplätzen und einem Fahrradraum. Ebenso betreiben wir ein topmodern ausgestattetes Ferienhaus, siehe Seite 38 „Hiesl-Lodge“.

Das Gasthaus

Kulinarisch verwöhnt werden Sie entweder in Pflugwirts Stube oder in unserem Sommergarten. Pflugwirts Küche, die wir „Badische Wohlfühlküche“ nennen, pflegt den Spagat zwischen bodenständigen Traditionsgerichten und saisonalen, aber auch internationalen Highlights. Gerne auch vegetarisch und vegan.

Die Umgebung

In und rund um Haslach und dem Renchtal gibt es eine Vielzahl von schönen Orten und Aktivitäten zu erleben, die Ihren Aufenthalt bei Pflugwirts noch schöner machen können. Starten Sie direkt vom Hotel aus z. B. auf der Weinschleife zum Ortenauer Weinpfad. Unser Leitspruch heißt: „Die Zeit genießen“ und genau das sollen Sie bei uns. Gastlich, ländlich, echt.

Sitzplätze im Haus / im Garten: 135 / 80

Restaurant: Ruhetag am Mittwoch



Familie Hund
Haslacher Straße 48 · 77704 Oberkirch-Haslach
Tel. 07802 3345
mail@pflugwirts.de
www.pflugwirts.de
www.facebook.com/Pflugwirts
www.instagram.com/pflugwirts_hotel



Anzahl / Zimmer / Ausstattung	Pers. / Tag mit Frühstück ab
1 EZ: DU/Bad + WC	85 €
12 DZ: DU/Bad + WC	70 €

Weitere Zimmerkategorie: 4 Familienzimmer (2–6 Pers.), teilweise mit separatem Schlafraum zzgl. Kurtaxe

Landhotel Salmen



★★★★S

Im malerischen Ringelbacher Tal, nur 2 km von Oberkirch entfernt, liegt unser familiär geführtes Landhotel. Für einen Wochenend-Trip zum Fuße des Schwarzwaldes oder den lang ersehnten Jahresurlaub, im Salmen sind Sie immer richtig – gerne! 60 Betten in komfortablen Landhauszimmern mit Dusche oder Bad, WC, Balkon und TV gestalten Ihren Aufenthalt sehr angenehm. Ein Lift bringt Sie bequem nach oben.

Restaurant „Pinot“ ...

Genießen Sie unsere regionale, saisonale Küche im modernen Ambiente des Restaurants „Pinot“. Ob im Wintergarten, der Tafelstube oder an der Bar – ein Genuss für alle Sinne! Sie planen eine Feier? Kontaktieren Sie uns gerne, wir stehen Ihnen mit Rat und Tat zur Seite.

Highlights ...

Wanderwege ab Haus | Sauna | Hallenbad
Ideal für Gruppen und Vereine | Ladestation für E-Fahrzeuge

Sitzplätze im Haus / im Garten: 120 / 25
Restaurant: Ruhetage siehe Homepage

Familie Meier · Weinstraße 10 · 77704 Oberkirch-Ringelbach
Tel. 07802 4429
info@hotelsalmen.de · www.hotelsalmen.de



Anzahl / Zimmer / Ausstattung	Pers. / Tag mit Frühstück ab
5 EZ: DU/Bad + WC	96 €
18 DZ: DU/Bad + WC	70 €

Weitere Zimmerkategorie: 6 Familienzimmer (2–4 Pers.),
Halbpension Aufpreis: ab 35 € p. Pers. / Tag zzgl. Kurtaxe



Hotel-Restaurant Renchtalblick



★★★★

Familiengeführtes Hotel und Restaurant

Voller Herzlichkeit und Charme möchten wir Ihren Aufenthalt bei uns zur schönsten Zeit des Jahres werden lassen. Für Hotelgäste, gleich ob Geschäftsreisende, Durchreisende, Kurzurlauber, Kegelsklubs, Wanderer, Biker, Familien und Erholungssuchende bieten wir attraktive Angebote. Freuen Sie sich auf gemütliche Räumlichkeiten mit toller Aussicht auf das Renchtal und ein reichhaltiges Frühstücksbuffet. Wir verwöhnen Sie mit einer badisch-elsässischen Küche und legen Wert auf frische saisonale Produkte aus der Region. Die große Gartenterrasse und der Biergarten laden nach einer Wanderung auf den vielfältigen Wander- und Bikewegen (direkt ab dem Hotel) zum Schlemmen ein. Kostenlose Parkplätze finden Sie vor dem Haus.

Sitzplätze im Haus / im Garten: 120 / 50
Restaurant: Täglich geöffnet

Andreas Balter
Bellensteinstraße 9 · 77704 Oberkirch
Tel. 07802 92520
info@renchtalblick.de
www.renchtalblick.de
www.facebook.com/HotelRestaurantRenchtalblick



Anzahl / Zimmer / Ausstattung	Pers. / Tag mit Frühstück ab
5 EZ: DU/Bad + WC	65 €
30 DZ: DU/Bad + WC	49 €
3 Superior DZ: DU/Bad + WC	65 €

Weitere Zimmerkategorien: 2 Familienzimmer, Zimmer mit 3 / 4 / 5 Betten möglich. Halbpension Aufpreis: 27,50 € p. Pers. / Tag (ab 2 Übernachtungen) zzgl. Kurtaxe



Hotel-Restaurant Bahnhof Oberkirch



Der denkmalgeschützte Bahnhof Oberkirch aus dem Jahre 1875 wurde ab 2017 aufwendig grundsaniert und 2019 seiner neuen Bestimmung als Hotel und Restaurant zugeführt. Dabei wurde modernste Technik so in die existierenden architektonischen Gegebenheiten integriert, dass für unsere Gäste eine äußerst stimmige Atmosphäre entstanden ist, die einzigartig ist. Lassen Sie sich überraschen! Wir sind zudem Preisträger Architekturroute Schwarzwald.

Annehmlichkeiten wie Lift, Klimaanlage, aktive Lüftung mit ständiger Frischluftzufuhr, Satellitenfernsehen oder WLAN in allen Bereichen des Gebäudes fügen sich harmonisch zum historischen Gebäude und machen jeden Aufenthalt – sei es im Hotel oder im Restaurant – zu einem Vergnügen.

Regionale, saisonale und frische Produkte in der Küche sind eine Selbstverständlichkeit und weitmöglichst werden diese im Haus und nach regionaler Tradition zubereitet. Unser Haus liegt verkehrstechnisch ideal und ist gleichzeitig für Fußgänger das Tor zur Altstadt von Oberkirch.

Sitzplätze im Haus / im Garten: 50 / 50
Restaurant: Ruhetag am Montag

Gastro Bahnhof Oberkirch GmbH
Eisenbahnstraße 4 · 77704 Oberkirch
Tel. 07802 931480
info@bahnhof-oberkirch.com · www.bahnhof-oberkirch.com



Anzahl / Zimmer / Ausstattung	Pers. / Tag mit Frühstück ab
2 EZ: DU/Bad + WC	95 €
7 DZ: DU/Bad + WC	70 €

Suite, Familienzimmer (für 3 Pers. mit 2 Bädern) zzgl. Kurtaxe

Gasthof Pfauen



Unser Haus bietet Ihnen 10 behagliche Gästezimmer, ausgestattet mit Dusche/WC, TV, Föhn, teilweise mit Balkon.

Die Küche ist saisonorientiert – sie bietet neben regionalen badischen Gerichten feine Menüs und je nach Jahreszeit Spargel, Wild, Fisch- und Pilzspezialitäten.

Im Sommer lädt unsere sonnige Gartenterrasse zum Verweilen ein.

Sollten Sie noch weitere Fragen und Wünsche haben – greifen Sie zum Telefon – wir sind gerne persönlich für Sie da.

Ihre Familie Jost.

Sitzplätze im Haus / im Garten: 140 / 60
Restaurant: Ruhetage am Dienstag und Mittwoch

Familie Jost
Josef-Geldreich-Straße 18 · 77704 Oberkirch
Tel. 07802 93940
petra.jost@gasthof-pfauen.de · www.gasthof-pfauen.de

Anzahl / Zimmer / Ausstattung	Pers. / Tag mit Frühstück ab
DZ als EZ	70 €
10 DZ: DU/Bad + WC	45 €

Weitere Zimmerkategorie: 1 Familienzimmer zzgl. Kurtaxe

Landhotel Rebstock



Wir haben Ihnen viel zu bieten

... großzügige, komfortable Zimmer mit Balkon und per Lift zu erreichen. Mit Bad, TV, WLAN und herrlichem Ausblick auf den Schwarzwald. Die Familienzimmer haben 2 Schlafzimmer mit einem gemeinsamen Bad und sind besonders für einen Aufenthalt mit Kindern zu empfehlen. Auf dem hauseigenen Spielplatz und in dem Garten können sich die kleinen Gäste austoben. Leckeres, vielseitiges Frühstücksbuffet für einen guten Start in den neuen Tag.

Bitte beachten Sie jedoch, dass wir keinen Restaurantbetrieb anbieten. Für weitere Fragen und Wünsche sind wir gerne für Sie da.

Aufstiegsmöglichkeiten ...

... herrlich gelegene Wanderwege führen Sie direkt vom Rebstock in die Weinberge.

... auch bequeme Spaziergänge oder interessante Fahrradtouren vom Haus ab sind möglich.

... der richtige Ort auch für Ihren Urlaub.

Sitzplätze im Haus / im Garten: 120 / 60

Familie Noack

Meisenbühl 19 · 77704 Oberkirch-Bottenau

Tel. 07802 3047

info@landhotel-rebstock.de · www.landhotel-rebstock.de



Anzahl / Zimmer / Ausstattung	Pers. / Tag mit Frühstück ab
2 EZ: DU/Bad + WC	74 €
9 DZ: DU/Bad + WC	54 €

Weitere Zimmerkategorie: 4 Familienzimmer zzgl. Kurtaxe

Hotel & Restaurant Rose



Wir verbinden in unserem Haus Heimat und Tradition mit neuen Ideen. Seit Generationen ist das Hotel & Restaurant „Die Rose im Herztal“ im Familienbesitz. In der Vorbergzone des Schwarzwaldes, im Oberkircher Ortsteil Nußbach-Herztal sind wir Zuhause und bringen unsere Heimat mit regionaler und saisonaler Kochkunst für unsere Gäste auf den Teller. Ruhig und idyllisch im mittleren Schwarzwald liegt unser liebevoll eingerichtetes Hotel, umgeben von Obstfeldern und Weinbergen – der ideale Ort für einen erholsamen, aber auch abwechslungsreichen Aufenthalt.

Die Umgebung lädt zu ausgedehnten Wanderungen oder Radtouren ein und bietet ein vielfältiges Freizeitangebot für Paare und Familien. Weinliebhaber können sich an der Vielzahl an Weingütern in der Region erfreuen.

Wir, die Familie Doll, sind Gastgeber aus Leidenschaft und würden uns freuen, Sie bei uns begrüßen zu dürfen!

Sitzplätze im Haus / im Garten: 160 / 40

Restaurant: Ruhetag am Dienstag

Familie Doll · Herztal 88 · 77704 Oberkirch-Nußbach

Tel. 07805 95550

info@rose-herztal.de · www.rose-herztal.de



Anzahl / Zimmer / Ausstattung	Pers. / Tag mit Frühstück ab
3 EZ: DU/Bad + WC	80 €
11 DZ Standard: DU/Bad + WC, Balkon	60 €
9 DZ Komfort: DU/Bad + WC, Balkon	68 €
3 DZ Superior: DU/Bad + WC, Terrasse	75 €

Weitere Zimmerkategorien: Familienzimmer, Dreibettzimmer, Junior Suite zzgl. Kurtaxe

– Anzeige –

HERITAGE AYURVEDA & YOGA

Ayurveda ist ein uraltes medizinisches System aus Indien, das auf die perfekte Balance zwischen Körper, Geist und Seele abzielt.

Zu einer ayurvedischen Kur gehören nach Gesprächen mit dem Arzt individuell abgestimmte Anwendungen wie verschiedene Massagen, Ölgüsse und Dampfbäder. Auch Yoga, Meditation und die vegetarische, ayurvedische Küche gehören zur Kur dazu. Das Herzstück der Ayurveda Heilkunst ist die Panchakarma-Kur.

Unsere Gästen stehen 20 Zimmer sowie 45 Sitzplätze in unserem Restaurant zur Verfügung. Auch lokale Gäste sind willkommen: Das Team aus ayurvedischen Ärzten und Therapeuten aus Kerala bietet Tagesprogramme und Einzelbehandlungen an.

Sie reichen von der Ganzkörper-Ölmassage über eine Sitzung im Dampfbad bis zur Gesichtsmassage oder der ayurvedischen Minikur. Mit vorheriger Anmeldung können die Gäste in den Genuss von Yogakursen und ayurvedischem Mittag- und Abendessen kommen.

Bei Heritage Ayurveda & Yoga können Gäste Wochenend- sowie Ayurvedakuren zwischen fünf und 21 Tagen buchen. Besuchen Sie unsere Webseite und finden Sie Ihr perfektes Angebot: www.heritageayurveda.de



Hauptstraße 93 · 77704 Oberkirch

Tel. 07802 9290

oberkirch@heritage-ayurveda.de

www.heritageayurveda.de

Obstgroßmarkt Mittelbaden



Konrad-Adenauer-Str. 16

77704 Oberkirch

www.ogm-oberkirch.de



Vielältig, erstklassig, regional nachhaltig.

So bezeichnen wir unsere gewachsenen Beerenobst-, Steinobst- und Kernobstkulturen und den Geist, in dem wir unsere Felder bewirtschaften, seit vielen Jahrzehnten. Verantwortung bedeutet für uns der große Respekt vor der Natur. Sie bringt uns die Vielfalt und die Qualität, für die unsere Erdbeeren, Himbeeren, Heidelbeeren, Brombeeren, Stachelbeeren, Johannisbeeren, Kirschen, Mirabellen, Zwetschgen, Birnen und Äpfel in ganz Deutschland bekannt sind.



Gasthof Hesselbacher Hof



Wir, die Wirtsfamilie Vogt, laden Sie herzlich ein, unsere Gäste zu sein im idyllischen Hesselbach. Entspannen Sie sich bei uns, während wir uns um Ihr Wohl kümmern. Mit gutbürgerlicher Küche, saisonalen Spezialitäten oder deftigem Schwarzwälder Vesper. Es lohnt sich also immer, bei uns einzukehren. Unser Haus ist ideal als Ausgangspunkt für Ausflüge. Und natürlich auch als Raststätte für Wanderer und Radler. Der Kandelweg und auch der Qualitätswanderweg „Brennersteig“ führen in weniger als 50 Metern Entfernung am „Hesselbacher Hof“ vorbei.

Sitzplätze im Haus / im Garten: 80 / 70
Restaurant: Ruhetage am Montag und Dienstag

Familie Christa Vogt
Albersbacher Straße 14 · 77704 Oberkirch-Hesselbach
Tel. 07802 1531
www.hesselbacher-hof.de



Anzahl / Zimmer / Ausstattung	Pers. / Tag mit Frühstück ab
3 DZ: DU/Bad + WC	40€
EZ-Zuschlag: 10€ zzgl. Kurtaxe	

Seminar- und Bewegungshaus Schönstatt-Zentrum „Marienfried“



Unser Haus lädt zum Entspannen, Tagen, Feste feiern und zur Begegnung ein. Genießen Sie unsere Panoramansicht auf die Weinberge, die vom Aussichtspunkt der Mariensäule bis nach Straßburg und zu den Vogesen reicht. Sie wohnen in ruhiger Lage in Einzel- Doppel- oder Familienzimmern und können am nächsten Morgen unser umfangreiches Frühstücksbuffet mit regionalen Produkten genießen. Unser Läden – Geschenke fürs Herz – sowie unser Spielplatz mit Kleinkletterparcours und unser Fußballfeld stehen für unsere Gäste bereit. Herzstück ist unsere Kapelle mit dem Kapellenplatz, hier tut das Verweilen rundum gut.

Sitzplätze im Haus / im Garten: 100 / 35
Restaurant: Täglich geöffnet
Öffnungszeiten Läden: Montag – Samstag 9:00 – 16:00 Uhr

Schönstattwerk in der Erzdiözese Freiburg e. V.
Bellensteinstraße 25 · 77704 Oberkirch · Tel. 07802 92850
marienfried@schoenstatt-oberkirch.de · www.schoenstatt-oberkirch.de



Anzahl / Zimmer / Ausstattung	Pers. / Tag mit Frühstück ab
13 EZ: DU/WC	83€
15 DZ: DU/WC	64,50€
zzgl. Kurtaxe	

Landgasthof Zur Schwarzwaldtanne und Ferienhaus Gisela



Kehren Sie ein in unserem Landgasthof, lassen Sie sich von unserer badischen Frischküche verwöhnen und übernachten Sie in unseren Gästezimmern und Ferienwohnungen.

Sitzplätze im Haus / im Garten: 90 / 35
Restaurant: Ruhetage am Donnerstag und Freitag

Familie Neff · Niederlehen 2 · 77704 Oberkirch-Tiergarten
Tel. 07802 981843
info@schwarzwaldtanne-oberkirch.de
www.schwarzwaldtanne-oberkirch.de

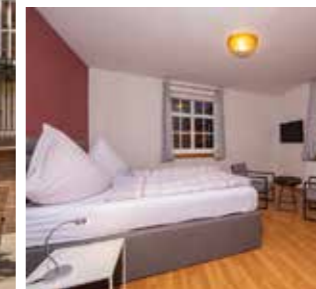


Anzahl / Zimmer / Ausstattung	Pers. / Tag mit Frühstück ab
1 EZ: DU/Bad + WC	55€
3 DZ: DU/Bad + WC	45€

qm / Sterne	Pers.-Anzahl	2 Pers. / Tag ab	+ Pers.
70	4	55€	10€
58	2	50€	
65	4	53€	10€

Preise für Ferienwohnungen gelten ab 6 Übernachtungen zzgl. Kurtaxe

Gasthof Zur Sonne



Der Gasthof zur Sonne ist der älteste Gasthof in Oberkirch und befindet sich im Herzen der Altstadt entlang der Fußgängerzone. Im gemütlichen Restaurant beschreiben die Wandgemälde die malerischen Landschaften der Ortenau. Aus blanken Kupferhähnen fließen Biere heimischer Braukunst frisch vom Fass. Preisgekrönte Weine unserer sonnenverwöhnten Reben werden Ihren Gaumen zum Schmunzeln bringen. Durchgehend warme Küche von 12 bis 20:30 Uhr. Parkplätze, auch abschließbar für Motorräder und Fahrräder, stellen wir Ihnen gerne am Haus bereit.

Sitzplätze im Haus / im Garten: 90 + 40 / 80
Restaurant: Täglich geöffnet

Jürgen Ockenga · Hauptstraße 34 · 77704 Oberkirch
Tel. 07802 3040
sonneoberkirch@web.de · www.sonne-oberkirch.de



Anzahl / Zimmer / Ausstattung	Pers. / Tag mit Frühstück ab
4 EZ: DU/Bad + WC	63,00€
8 DZ: DU/Bad + WC	50,50€
zzgl. Kurtaxe	

– Anzeige –

KAUFHAUS PETERS – WO ICH GERNE EINKAUFE

Wir sind ein familiengeführtes Unternehmen mit Wohlfühlatmosphäre und persönlicher Note im Herzen von Oberkirch. Die Zufriedenheit unserer Kund*innen ist das oberste Ziel unserer fachkundigen und serviceorientierten Mitarbeiter*innen. Wir sind Nahversorger des täglichen Bedarfs und auch Ideengeber für die ganze Familie; von Groß bis Klein. Wir bieten, jeweils für Damen, Herren und Kinder: Bekleidung, Tag- und Nachtwäsche, Bademode und Strümpfe. Weiter im Sortiment führen wir: Haushaltswaren, Geschenkartikel, Uhren / Schmuck, Schreibwaren, Bücher, Spielwaren und Heimtextilien (Bahnhofstraße).



Öffnungszeiten:

Mo. – Fr. 9:00 – 18:00 Uhr
Sa. 9:00 – 16:00 Uhr

Kaufhaus Peters GmbH & Co. KG
Hauptstr. 89 · 77704 Oberkirch
Tel. 07802 93840
oberkirch@kaufhaus-peters.de · www.kaufhaus-peters.de



Seit über 55 Jahren bietet das Kaufhaus eine große Auswahl an Serviceleistungen und Produkten für den täglichen Bedarf und die ganze Familie.

ACHERN · BÜHL · OBERSKIRCH · FREUDENSTADT

peters
... wo ich gerne einkaufe!

Wir freuen uns auf Ihren Besuch!
H. Peters (Geschäftsleitung) und
Fr. Schmiederer (Hausleiterin)

– Anzeige –

Mach!BAR

Die zentral gelegene Mach!BAR in Oberkirch ist der perfekte Ausgangspunkt für spannende Erlebnisse. Ob Touren durch die historische Innenstadt, knifflige Stadtrallyes oder actionreiche Outdoor-Exitgames – die Mach!BAR bietet für jedes Alter und jede Gruppengröße die passende Aktivität. Nach der Action lädt die Mach!BAR ein, das Gesehene bei leckerem Essen und Getränken in geselliger Runde Revue passieren zu lassen. Wer noch nicht genug hat, kann sich ein Spiel ausleihen und das Abenteuer direkt fortsetzen. Ein einzigartiger Ort, der Spaß und Entspannung kombiniert und unvergessliche Urlaubsmomente verspricht.

Öffnungszeiten:
Mi. – Do. ab 17:00 Uhr
Fr. – So. ganztags

Mach!BAR Oberkirch
Kirchplatz 1
77704 Oberkirch
Tel. 07802 7090123
hallo@machbar-oberkirch.de · www.machbar-oberkirch.de



Specials:
Quiz-Abende
Konzerte
Yoga-Kurse
Kräuterkurse
Babystammtisch

Die Burg Oberkirch



Die Burg Oberkirch – Burgrestaurant –
An diesem historischen und magischen Ort gab es schon im Mittelalter eine Schänke, in der es sich die Ritterleute gut gehen ließen. Genieße am Fuße der Schauenburg köstliche Speisevariationen, regionale Weine und Biere. Ab 11 Uhr gibt es durchgehend warme Küche.
Regelmäßige Events, wie Open Air Live Musik Konzerte und die atemberaubende Aussicht machen dieses Restaurant zu einem ganz besonderen Ort.

Sitzplätze im Haus / im Garten: 80 / 180
Ruhetag am Montag von März – November,
Ruhetage Montag – Donnerstag von Dezember – Februar

Die Burg Eventgastronomie · Burgstraße 29 · 77704 Oberkirch
Tel. 07802 2253
hallo@burg-oberkirch.de · www.burg-oberkirch.de

Fässle im Gasthof Salmen



Seit bald 200 Jahren steht im Herzen Oberkirchs das Gasthaus Fässle. Vom Fleisch bis zum Gemüse, unsere Produkte und Zutaten kommen aus dem Renchtal sowie den umliegenden Gebieten. Das ist nicht nur lecker, sondern auch nachhaltig! Warum denn in die Ferne schweifen, wenn das Gute so nah liegt? Durch unsere schlichte und doch schmackhafte Art der Zubereitung versuchen wir stets das Ursprüngliche zu bewahren, ganz ohne unnötigen Schnick-Schnack. Vielfältige Suppen, knackige Salate, fein abgeschmeckte Saucen und liebevoll durchdachte Desserts. Unsere familiär geführte Gaststätte heißt Sie herzlich willkommen.

Sitzplätze im Haus / im Garten: 60 / 50
Ruhetage am Montag und Dienstag

Yannik Graf · Am Marktplatz 7 · 77704 Oberkirch
Tel. 07802 4450
mail@faessle-oberkirch.de · www.faessle-oberkirch.de

Landgasthof Hummelswälder Hof



Inmitten von Wald, Wiesen und Reben liegt der Landgasthof „Hummelswälder Hof“ mit einem phantastischen Panoramablick bis in die Vogesen. Ein gemütlicher Gastraum mit einem Kachelofen lädt zum geselligen Verweilen ein. Genießen Sie eine gutbürgerliche Küche und dazu am besten ein frisch gezapftes Bier oder ein badisches Viertel aus eigenem Anbau. Bei geeignetem Wetter lädt auch eine überdachte Terrasse dazu ein, die wunderschöne Aussicht zu genießen.
Es freut sich auf Sie Familie Brandstetter.

Sitzplätze im Haus / im Garten: 60 / 80
Täglich geöffnet

Martin Brandstetter · Weintalstraße 37 · 77704 Oberkirch-Bottenau
Tel. 07802 91894
info@hummelswaelder-hof.de · www.hummelswaelder-hof.de

Gasthaus Krone



Im Ortsteil Ödsbach (8 Autominuten von Oberkirch entfernt) liegt in ruhiger Lage unser ländliches Gasthaus. Kehren Sie bei uns ein und genießen Sie unsere gutbürgerliche und badische Küche mit saisonalen Gerichten. Nach einer Wanderung durchs schöne Renchtal können Sie sich abschließend auf ein frisch gezapftes Bier, einen unserer heimischen Weine und ein deftiges Vesper auf unserer Terrasse freuen.

Unsere gemütliche familiär geführte Gaststätte ist der richtige Rahmen für Ihre Familienfeste. Kinder sind bei uns selbstverständlich herzlich willkommen.

Barrierefreier Eingang und Terrasse

Sitzplätze im Haus / im Garten: 100 / 30
Ruhetag am Montag

Hubert Wiegele · Wäldenstraße 3 · 77704 Oberkirch-Ödsbach
Tel. 07802 3169
info@krone-oedsbach.de · www.krone-oedsbach.de

Lui e Lei



Italienisch genießen & einkaufen
In unserem Ladengeschäft für italienische Feinkost auf dem Kirchplatz in Oberkirch erwarten Sie handverlesene Produkte von kleinen Manufakturen und Bauern aus Italien. Nehmen Sie doch Platz zum Frühstück mit einem frisch belegten Panini. Genießen Sie unseren Kaffee mit eigener Röstung, inspiriert vom italienischen Original, unseren täglich wechselnden Mittagstisch und unsere Antipastiteller mit frisch aufgeschnittenem Schinken, Salami und frischem Gemüse mit spanischem Flair zubereitet und ofenfrisches Brot. Auch unser mediterranes Catering ist bei unseren Kunden sehr beliebt. Auch an Leckereien für unterwegs haben wir gedacht: Belegte Paninis und natürlich Kaffee werden to go angeboten. Und wer auf der Suche nach einem kulinarischen Geschenk ist, kann sich die ausgesuchten Delikatessen hübsch einpacken oder einen Geschenkgutschein ausstellen lassen.

Sitzplätze im Haus / im Garten: 24 / 35
Ruhetage: Sonn- und Feiertage

Natascha Moncho Calvente · Kirchplatz 8 · 77704 Oberkirch
Tel. 07802 7053038
info@luiielei.de · www.luiielei.de

Restaurant Springbrunnen



Wir möchten Sie herzlich einladen, die badische und mediterrane Küche in unserem stilvollen Restaurant in entspannter Atmosphäre zu genießen. Wir bereiten Ihnen mit viel Liebe aus frischen, regionalen Zutaten feine Menüs zu, um Sie immer wieder aufs Neue für einen Besuch zu begeistern. Direkt von unserem Weinberggarten haben Sie einen wunderschönen Blick auf die Reben – perfekt für einen lauen Sommerabend. Gerne mit einer Flasche Wein aus unserem großen Sortiment von regionalen und ausländischen Weinen. Darauf können Sie sich bei uns freuen: Täglich wechselnde Gerichte, denn Regionalität, Qualität und Frische stehen bei uns auf der Tagesordnung!

Besonders stolz sind wir auf unsere Auszeichnungen. Seit 2023 sind wir im Guide Michelin aufgeführt und bei der Sendung „Mein Lokal, Dein Lokal – Der Profi kommt“ haben wir den 1. Platz gewonnen!

Sitzplätze im Haus / im Garten: 50 / 70
Ruhetage am Dienstag und Mittwoch

Familie Sklenar · Springstraße 11 · 77704 Oberkirch-Tiergarten
Tel. 07802 7058383
info@restaurant-springbrunnen.de · www.restaurant-springbrunnen.de



Baumhaushotel Waldhisli



Wo sich Fuchs und Hase gute Nacht sagen.
Wohnen Sie in vier Waldferienhütten, die inmitten der Natur gebaut wurden. Komplett aus Holz, aus eigenem Waldbestand gefertigt, bieten die Baumhäuser ein einzigartiges Naturerlebnis und unvergessliche Urlaubsmomente.
Reb-, Wald-, Bienen- und Brennhäuschen haben wir unsere mit Naturholzmöbeln ausgestatteten Waldferienhütten genannt. Die Balkone auf jedem der Häuschen laden zum Verweilen ein. Großzügiger Schwimmteich vorhanden.
Eine Sauna mit Ruhebereich steht am Hof zur freien Verfügung. Wir legen Wert auf regionale Produkte, die sich auch im inbegriffenen Frühstück widerspiegeln.
Jedes Haus ist bewohnbar für zwei Personen.
Wir freuen uns auf Ihren Besuch!

Josef und Stefanie Huber · Weintalstraße 28 · 77704 Oberkirch-Bottenau
Tel. 07802 706529
info@schwarzwald-baumhaushotel.de · www.waldhisli.de

Anzahl / Zimmer / Ausstattung	Pers. / Tag mit Frühstück ab
4 DZ: DU/Bad + WC	112€

zzgl. Kurtaxe

Weingut — Ferienhof Huber



Sehr ruhige und schöne Lage, umgeben von Wald und Weinbergen, herrlicher Ausblick in die Vogesen. Viele Wandermöglichkeiten ab Haus. Kein Durchgangsverkehr. Alle Ferienwohnungen mit 2 Schlafzimmern, Wohnraum, Küche, möbliertem Balkon. Neues Tinyhouse mit Vollholz ausgestattet. Es beinhaltet eine Fußbodenheizung, Klimaanlage, Küche, TV, ein Bad mit Dusche und WC. Mit bodenhohen Fenstern und tollem Ausblick. Weinproben und Verkauf auf dem Weingut sind nach Vereinbarung möglich!

Thomas Huber · Schlatten 11 · 77704 Oberkirch-Bottenau
Tel. 07802 1682
weinbau-huber@t-online.de · www.weinbau-huber.de



Ferienwohnungen

qm / Sterne	Pers.-Anzahl	2 Pers. / Tag ab	+ Pers.
60 ****	4	70€	15€
87 ****	5	80€	15€
54 ****	4	70€	15€

Tinyhouse

qm / Sterne	Pers.-Anzahl	2 Pers. / Tag ab	+ Pers.
23 ****	2	95€	

Preise ab 7 ÜN
zzgl. Kurtaxe

Busseckhof



Herzlich willkommen auf unserem Obst- und Winzerhof.
Genießen Sie Ihren Urlaub in unserer komfortablen Ferienwohnung in ruhiger Lage am Brennersteig mit Blick nach Straßburg und ins Rheintal. Erleben Sie wunderschöne Sonnenuntergänge. In den Monaten Mai – Oktober ist die Vermietung nur ab 6 Nächten möglich. In der Nebensaison beträgt der Mindestaufenthalt 3 Nächte. Anreisetage sind Montag – Freitag, am Wochenende nur nach Absprache.

Melanie Grapp · Diebersbach 12 · 77704 Oberkirch-Bottenau
Tel. 07802 7074899
info@busseck-hof.de · www.busseck-hof.de

qm / Sterne	Pers.-Anzahl	2 Pers. / Tag ab	+ Pers.
63 ***	3	70€	10€

Kinder: unter 6 Jahre frei, 6 – 12 Jahre: 6€, unter 6 Nächten: Zuschlag 50€ pauschal, Hund 12€, max. 1 Hund erlaubt
zzgl. Kurtaxe



Ferienwohnung Bähr



Im Zentrum von Oberkirch liegt unsere ruhige Ferienwohnung mit Terrasse. In unmittelbarer Nähe gibt es Einkaufsmöglichkeiten und zahlreiche Restaurants und Cafés. PKW-Stellplatz vorhanden.

Margret Bähr · Schlossergasse 7 · 77704 Oberkirch
Tel. 07802 4698

qm / Sterne	Pers.-Anzahl	2 Pers. / Tag ab	+ Pers.
30	2	33€	

zzgl. Kurtaxe



Binzighof



Unsere 2 Ferienhäuser befinden sich direkt neben unserem Obsthof im idyllischen Renchtal. Es erwartet Sie ein wundervolles Wohnambiente mit toller Ausstattung und einer privaten Terrasse mit Garten.

Obsthof Hannes Pantner · Wolfhag 29b · 77704 Oberkirch
Tel. 0160 3509569
info@ferienhaeuser-binzighof.de · www.ferienhaeuser-binzighof.de



qm / Sterne	Pers.-Anzahl	2 Pers. / Tag ab	+ Pers.
100 ****	6	110€	15€
90 ****	4	100€	15€

Kinder 10€/Tag, Hund (in Bollenhut) 10€/Tag, Zuschlag bei Aufenthalt über 4 Nächte
zzgl. Kurtaxe

Winzerhof Brandstetter



Gemütliche, sehr großzügige Ferienwohnungen im separaten Gästehaus. Überdachte Balkone mit Ausblick in die Weinberge, Wald und Obstanlagen – idealer Ausgangspunkt für Wanderungen, Mountainbike-Touren. Grillplatz, Schnapsbrennerei, Weinkeller.

Josef Brandstetter · Weintalstr. 35 · 77704 Oberkirch-Bottenau
Tel. 07802 2554
info@winzerhof-brandstetter.de · www.winzerhof-brandstetter.de



qm / Sterne	Pers.-Anzahl	2 Pers. / Tag ab	+ Pers.
95	2-5	69€	15€
95	2-5	69€	15€
60	2-3	59€	15€

Kinder 7,50€
zzgl. Kurtaxe

Winzerhof Decker



Ferien auf dem Winzerhof!
Sonnige, ruhige Oase in Obst- und Rebkulturen: Ferienwohnung mit 2 großzügigen Zimmern, jeweils mit Dusche/WC, Aufenthaltsraum mit Einbauküche und TV, Balkon mit schönem Ausblick, Weinprobe im eigenen Weinkeller, Spielmöglichkeit für Kinder, Wandern ab Haus, W-LAN, Mountainbikegarage.

Hans-Peter Decker · Talstraße 30 · 77704 Oberkirch-Ringelbach
Tel. 07802 980868 und 0170 3249944
hp.decker@winzerhof-decker.com · www.winzerhof-decker.de



qm / Sterne	Pers.-Anzahl	2 Pers. / Tag ab	+ Pers.
70	4	70€	20€

Preis ab 3 ÜN
zzgl. Kurtaxe

Dilgerhof



Ankommen, wohlfühlen, die Seele baumeln lassen. Genießen Sie die herrliche Aussicht, die Sie von unserem ruhig gelegenen Winzerhof haben. Der imposante Blick auf die umliegenden Weinberge ist ein ganz besonderes Erlebnis, welches zu einer unvergesslichen Urlaubserinnerung wird. Schlafen Sie unbehelligt von Verkehrslärm ein und erwachen Sie mit dem Blick auf unsere Weinberge. Sie brauchen in unseren Ferienwohnungen auf nichts zu verzichten. Wir bieten Komfort und Gemütlichkeit für Ihr Wohlbefinden. Kleine Gäste können sich auf dem hauseigenen Spielplatz austoben. Wir sind der ideale Ausgangspunkt für tolle Wanderungen. Auch Aktiv-Sportler und Genießer kommen nicht zu kurz.

Albert Braun
Schlatten 15
77704 Oberkirch-Bottenau
Tel. 07802 981888
info@dilgerhof.de · www.dilgerhof.de



qm / Sterne	Pers.-Anzahl	2 Pers. / Tag ab	+ Pers.
50	2	75€	
70	4	85€	15€
75	4	82€	15€
65	2	80€	

Preise ab 4 Übernachtungen
zzgl. Kurtaxe

Ferienwohnung Doll



Gemütliche Ferienwohnung 50 qm, TV, Radio, Komplettküche. Sehr schöner überdachter Balkon mit Essecke. Ruhige Lage, 10 Gehminuten zur Innenstadt. Kostenlose Carportbenutzung. Kinder bis 14 Jahre frei!

Waltraud Doll · Dorfhaldeweg 14 · 77704 Oberkirch
Tel. 07802 703585
ferienwohnung.doll@web.de



qm / Sterne	Pers.-Anzahl	2 Pers. / Tag ab	+ Pers.
50	2	50€	

60€ bis 3 ÜN
zzgl. Kurtaxe

Ferienwohnung Echle

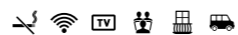


Großzügige Wohnung im Dachgeschoss mit Wohn-/ Esszimmer, 2 Doppelzimmer, 1 Schlafzimmer mit 2 Einzelbetten und Dusche, separates WC, Bad mit Dusche, WC, separate Küche, Balkon mit herrlichem Blick auf die Weinberge und die Burgruine Schauenburg. Ruhige und zentrale Lage in Waldnähe, die Innenstadt ist ca. 5 Minuten zu Fuß erreichbar.

Wolfgang Echle · Butschbacher Str. 32 · 77704 Oberkirch
Tel. 07802 1333
fewo-echle@web.de · www.fewo-echle.de

qm / Sterne	Pers.-Anzahl	2 Pers. / Tag ab	+ Pers.
110	6	65€	15€

zzgl. Kurtaxe



Ferienwohnung Fieß



Moderne geräumige Ferienwohnung in ruhiger Lage. Zwei Doppelschlafzimmer, Einzelschlafzimmer, großes Wohnzimmer, Wohnküche, großes Bad, separates Gäste-WC, sowie eine überdachte Sonnenterrasse. Die FeWo befindet sich ca. 5 Gehminuten vom Bahnhof entfernt. Keine Haustiere sowie Nichtraucherwohnung.

Rita und Friedrich Fieß · Rödermattstraße 2 · 77704 Oberkirch-Zusenhofen
Tel. 07805 4780
ferienwohnung-fiess@gmx.de



qm / Sterne	Pers.-Anzahl	2 Pers. / Tag ab	+ Pers.
112	5	55€	15€

Preis ab 7 Tage, Kurzaufenthaltszuschlag unter 7 Tage 10€ p. Pers., bis 15 Jahre 10€
zzgl. Kurtaxe

Ferienzimmer Frei



Gemütliche Ferienzimmer mit Balkon in zentrumsnaher ruhiger Lage, nur 5 Minuten vom Bahnhof entfernt, Fahrradverleih, Kochgelegenheit, Zimmer auch als Ferienwohnung möglich, Bäckerei und Café nebenan.

Christa Frei · Fuchsmattstr. 4 · 77704 Oberkirch
Tel. 07802 3133

Anzahl / Zimmer / Ausstattung / Sterne	Pers. / Tag ab
3 DZ: DU/Bad + WC ***	35€

als EZ: 40€
zzgl. Kurtaxe



Ferienhof Giedensbach



Neu erbautes Ferienhaus in ruhiger Lage umgeben von Wald, in einem idyllischen Seitental unweit von Oberkirch. Die zwei Ferienwohnungen verfügen über einen separaten Eingang mit Parkplatz vor dem Haus. Vom Balkon aus kann man die Gartenanlage genießen, für Kinder ist ein Spielplatz, Trampolin sowie ein Hühnerhäuschen vorhanden. Mit einer ebenerdigen Dusche, Fußbodenheizung, komplett eingerichteter Küche macht es ein Aufenthalt spannend und erholsam. Bettwäsche und Handtücher werden bereitgestellt. In unserem urigen Rebstüble kann man sich mit Hofeigenen Produkten eindecken. Für Motorräder und Fahrräder ist ein abschließbarer Unterstellplatz vorhanden. Wir sind ein Nebenerwerbsbetrieb mit Obst-, Weinbau und Brennerei, Forstwirtschaft und Pensionsvieh.

Michael Huber & Marianne Braun
Giedensbach 10 · 77704 Oberkirch-Ödsbach
Tel. 07802 7009900
mariannebraun311@gmail.com · www.ferienhof-giedensbach.de

qm / Sterne	Pers.-Anzahl	2 Pers. / Tag ab	+ Pers.
40 ****	2	70€	
60 ****	4	80€	8€

zzgl. Kurtaxe

Ferienwohnung Haus 11



Ankommen, durchatmen, erholen, bewegen
Erleben Sie erholsame Tage in unserer modernen Ferienwohnung im idyllischen Bottenau. Genießen Sie die Ruhe auf der Terrasse, kochen Sie in der großzügigen Küche oder entspannen Sie im gemütlichen Wohnbereich. Unsere sonnige, ruhige Lage ist ideal für Wanderungen und Radtouren.

Simon Huber · Meisenbühl 11 · 77704 Oberkirch-Bottenau
Tel. +49 155 66225714
info@ferienwohnung-haus11.de · www.ferienwohnung-haus11.de

qm / Sterne	Pers.-Anzahl	2 Pers. / Tag ab	+ Pers.
60	4	80€	Anfrage

Haustiere auf Anfrage

zzgl. Kurtaxe

Ferienwohnung Huber



Ruhige, gemütliche in Hanglage liegende Nichtraucher-Ferienwohnung mit schöner Aussicht. Großer Wohn- / Schlafraum mit Wohn- / Essbereich, sep. Schlafzimmer mit 2 Einzelbetten, Küche mit Spülmaschine, Dusche / WC mit Waschmaschine, Pergola überdacht, separater Eingang mit Außentreppe, Bettwäsche und Handtücher vorhanden, guter Standort für Wander- und Radtouren.

Klara Huber · Albersbacher Str. 51 · 77704 Oberkirch-Hesselbach
Tel. 07802 1500
huber-oberkirch@t-online.de

qm / Sterne	Pers.-Anzahl	2 Pers. / Tag ab	+ Pers.
65	2-4	43€	8€

bis 3 Tage 50€

zzgl. Kurtaxe

Ferienwohnung Kimmig



Gemütliche Ferienwohnung in ruhiger Lage, idyllisch am Waldrand mit Obstbau gelegen. Wir bieten Ihnen außerdem gute Wandermöglichkeiten, eine eigene Brennerei, ein gemütliches Gartenhaus und einen Grillplatz.

Hubert Kimmig · Wäldenstr. 26 · 77704 Oberkirch-Ödsbach
Tel. 07802 2791
huber-kimmig@yahoo.de

qm / Sterne	Pers.-Anzahl	2 Pers. / Tag ab	+ Pers.
41	2	45€	

zzgl. Kurtaxe

Ferienwohnung Leguttky



Gemütliche Nichtraucher-Fewo im Dachgeschoss mit Balkon, 1 Schlafzimmer (Doppelbett), Wohnzimmer mit Essecke, Küche mit Spülmaschine, Bad mit Dusche / WC, Bettwäsche, Handtücher und PKW-Stellplatz vorhanden. Ca 10 Gehminuten zum Stadtkern, Schwimmbad und Bahnhof, Bäckerei gegenüber. Guter Ausgangspunkt für Rad- und Wandertouren.

Anja Leguttky · Butschbacher Str. 5 · 77704 Oberkirch
Tel. 07802 4590
al-leguttky@gmx.de

qm / Sterne	Pers.-Anzahl	2 Pers. / Tag ab	+ Pers.
68	2	47€	

Preis ab 4 ÜN

zzgl. Kurtaxe

Ferienwohnung mit Herz



Gemütliche Ferienwohnung in ruhiger Lage, 3 Schlafzimmer (2x Doppelbett, 1x Einzelbett), durch Lage im EG rollstuhlgeeignet, Motorradfahrer sind Willkommen, Garage zum abstellen von Fahrrädern / Motorrädern vorhanden, Bettwäsche & Handtücher werden gestellt, familienfreundliche Umgebung, Haustiere auf Anfrage, idealer Ausgangspunkt für Wander- und Radtouren.

Erich Herz · Herztal 42 · 77704 Oberkirch-Nußbach
Tel. 07805 3853
fewo-herz@web.de

qm / Sterne	Pers.-Anzahl	2 Pers. / Tag ab	+ Pers.
80	2-6	50€	Anfrage

je Kind 10€ (bis 15 Jahre)

zzgl. Kurtaxe

Gästehaus Hermine



Das Gästehaus Hermine bietet Erholungssuchenden auch kurzzeitig Gästezimmer mit modernen Bad inkl. Walk-in Dusche und eine Ferienwohnung, eingerichtet mit Herz und Verstand. Das Gästehaus liegt ruhig und doch nah zur Kernstadt. Das Wohlfühlen unserer Gäste steht für uns an erster Stelle. Ruhige und stubenreine Haustiere willkommen. Parkplätze vor dem Haus. Besuchen Sie auch unseren vegetarischen Mittagstisch im „Tacheles“ in der Hauptstraße.

Familie Sauter-Junker · St. Gabrielweg 5 · 77704 Oberkirch
Tel. 07802 706293
hermine@oberkirch.eu · www.gaestehaushermine.de

Anzahl / Zimmer / Ausstattung	Pers. / Tag mit Frühstück ab
2 DZ: DU/Bad + WC	40€
1 DZ: DU/Bad + WC + Küche	48€

Doppelzimmer
DZ als EZ 49€, Zuschlag für 1 Nacht 6€ p. Pers., Hund 3€

qm / Sterne	Pers.-Anzahl	2 Pers. / Tag ab	+ Pers.
80	5	90€	20€

zzgl. Kurtaxe

Winzerhof Männle



Im malerischen Bottenauer-Tal liegt das Hofgut Männle. Der 220 Jahre alte historische Winzerhof bietet auf 140 m² viel Platz für 5 Personen, gemütlich, großzügig, komfortabel und authentisch. Die Wohnung im EG hat 2 Schlafzimmer, ein großes Wohnzimmer, eine voll ausgestattete Landhausküche mit Essplatz und eine überdachte Terrasse.

Winzerhof Männle · Diebersbach 1 · 77704 Oberkirch-Bottenau
Tel. 07802 5637
bmaenne@t-online.de · www.weihnachtsbaum-maenne.com

qm / Sterne	Pers.-Anzahl	2 Pers. / Tag ab	+ Pers.
140	2-5	80€	12€

zzgl. Kurtaxe

Ferienwohnung Müller



Unser Obst- und Winzerhof mit Brennereien, umgeben von Wald, Obst und Reben, bietet gute Wandermöglichkeiten und Radtouren. Ruhige Lage und doch zentrumsnah (ca. 10 Min). Die 42 qm Dachgeschosswohnung besteht aus einem Wohnzimmer, einer voll ausgestatteten Küche, 1 Schlafzimmer mit 3 Betten und 1 Badezimmer sowie Gäste-WC.

Eugen Müller · Korberg 3 · 77704 Oberkirch
Tel. 07802 983403
GiMue58@gmx.de · https://ferienhof-mueller-korberg.twebsites.info

qm / Sterne	Pers.-Anzahl	2 Pers. / Tag ab	+ Pers.
42	3	70€	20€

zzgl. Kurtaxe

Ferienwohnung Obere Alm



Ruhige, moderne 4-Sterne-DG-Ferienwohnung mit Klimaanlage, für bis zu 4 Personen, mit Blick ins Grüne. 2 Schlafräume mit Doppelbetten, Wohn- / Essbereich, Balkon, Außensitz mit Pavillon. E-Tankstelle 200 m, Bushaltestelle 2 Gehmin. Direkt ab Haus gute Wander- und Radwege, durch Obstanlagen, Weinberge und Wald.

Martin und Catharina Welle · Obere Alm 4 · 77704 Oberkirch-Ödsbach
Tel. 07802 5925
info@ferienwohnung-obere-alm.de · www.ferienwohnung-obere-alm.de

qm / Sterne	Pers.-Anzahl	2 Pers. / Tag ab	+ Pers.
70 ****	2-4	85€	10€

Kinder von 3-10 Jahre 5€

zzgl. Kurtaxe

Pflugwirts Hiesl-Lodge



Das 2023 kernsanierte kleine Wellness-Schwarzwaldhaus ist ganz ruhig, aber doch zentrumsnah in Oberkirch-Haslach gelegen. Topmodern ausgestattet bietet die Lodge Platz für 2 bis 4 Personen. Freuen Sie sich auf ein kleines, charmantes Häuschen mit Sauna – ganz für Sie alleine. Hunde sind willkommen. Frühstück zubuchbar.

Pflugwirts Restaurant, weitere Einkehrmöglichkeiten, eine Bäckerei und Metzgerei sind in nur 2 Gehminuten erreichbar.

PFLUGWIRTS Gasthaus mit Hotel
Haslacher Straße 48 · 77704 Oberkirch-Haslach
Tel. 07802 3345
mail@pflugwirts.de · www.pflugwirts.de/hiesl-lodge

qm / Sterne	Pers.-Anzahl	2 Pers. / Tag ab	+ Pers.
70	2-4	200€	10€

zzgl. Kurtaxe

Hildas Plätzchen



Modern eingerichtete 4-Sterne-Ferienwohnung in ruhiger Lage. 2 getrennte Schlafzimmer, Wohnzimmer mit Smart-TV, voll ausgestattete Küche und Bad, Freisitz mit Gartenmöbeln, Pkw-Stellplatz sowie auf Wunsch abschließbare Garage für E-Bikes vorhanden, E-Ladesäule und Bahnhaltestelle in ca. 5-7 Gehminuten entfernt.

Sandra Dierle · Steinstr. 27 · 77704 Oberkirch-Zusenhofen
Tel. 07805 9138010
info@hildasplaetzchen.de · www.hildasplaetzchen.de

qm / Sterne	Pers.-Anzahl	2 Pers. / Tag ab	+ Pers.
70 ****	4	80€	10€

zzgl. Kurtaxe

Ferienwohnung Ruf/Waselikowski



Ferienwohnung in freistehendem Gästehaus mit 2 Schlafzimmern, Wohnzimmer, Küche, Du/WC, ruhige Lage ohne Durchgangsverkehr, hauseigene Brennerei, Waldnähe, ideale Mountainbike-/Wanderwege. Grillmöglichkeit, Spielmöglichkeit für Kinder. Bettwäsche & Handtücher inklusive. Frühstück auf Anfrage möglich.

Familie Ruf/Waselikowski · Hesselbach 10 · 77704 Oberkirch-Hesselbach
Tel. 07802 706668
Waselikowski.Thomas@t-online.de

qm / Sterne	Pers.-Anzahl	2 Pers. / Tag ab	+ Pers.
65	2-4	42€	10€

zzgl. Kurtaxe

Ferienwohnung Herrmann Schappacher



Willkommen auf unserem ruhig gelegenen Hof umgeben von Weinbergen und Obstbäumen mit Blick auf Straßburg und die Vogesen. Direkt ab Hof gute Wander- und Radfahrmöglichkeiten. Gemütlich eingerichtete Ferienwohnung mit separatem Eingang.

Herrmann Schappacher · Wolfhag 6 · 77704 Oberkirch
Tel. 07802 7720
hering.schappacher@t-online.de · www.ferienwohnung-schappacher.de

qm / Sterne	Pers.-Anzahl	2 Pers. / Tag ab	+ Pers.
60 ***	2-4	60€	15€

3-6 Jahre 8€/Tag

zzgl. Kurtaxe

Ferienwohnung Schindler



Nahe an Weinbergen und Wald gelegen lassen sich Wanderungen direkt vom Haus aus angehen. Ebenso 10 Min. zum Stadtgarten und Stadtkern. FeWo 102 qm im Erdgeschoss, 2 Schlafzimmer, Wohnzimmer, gr. Ess-Wohnzimmer, Küche, Badewanne mit Dusche/WC, separates WC, Handtücher und Bettwäsche werden gestellt, Ost-Balkon, Süd-Terrasse.

Brunhilde Schindler · In der Höll 7 · 77704 Oberkirch
Tel. 07802 4320
schindler.brunhilde@gmx.de · www.fewo-oberkirch.de

qm / Sterne	Pers.-Anzahl	2 Pers. / Tag ab	+ Pers.
102 ****	4	60€	15€

10€ für Kinder

zzgl. Kurtaxe

Ferienwohnung Schmäzle



Geräumige Ferienwohnung in ruhiger Lage mit 2 Schlafzimmern, 1 Wohnzimmer und separates Esszimmer, Dusche/WC, separates Gäste-WC, Balkon und Terrasse. Idealer Ausgangspunkt für Wanderungen und Radtouren. Der Bahnhof ist nur 5 Gehminuten entfernt. Bettwäsche und Handtücher werden gestellt. Nichtraucherwohnung.

Renate Schmäzle · Renchstr. 8 · 77704 Oberkirch-Zusenhofen
Tel. 07805 99839
renate-schmaezle@gmx.de



qm / Sterne	Pers.-Anzahl	2 Pers. / Tag ab	+ Pers.
98 ****	4	60€	10€

Preis ab 3 ÜN, 3 – 15 Jahre 6€ zzgl. Kurtaxe

Ferienwohnung Schwarzwaldglück



Genießen Sie Ihren Urlaub in unserer liebevollen und komfortablen Ferienwohnung Schwarzwaldglück mit 1 Schlafzimmer, 1 Tageslichtbad mit Dusche und WC, großem Wohn- und Essbereich mit vollausgestatteter Küchenzeile. Großzügige Terrasse inkl. kleinem Garten mit Blick in die Weinberge und den Schwarzwald. Gut geeignet für Radfahrer und Wanderer sowie Ruhesuchende.

Kilian Huber · Herbstkopf 7 · 77704 Oberkirch-Bottenau
Tel. 07802 4969
info@huber-herbstkopf.de · www.huber-herbstkopf.de



qm / Sterne	Pers.-Anzahl	2 Pers. / Tag ab	+ Pers.
60	4	100€	20

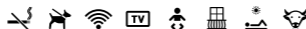
Mindestaufenthalt 3 Nächte zzgl. Kurtaxe

Sibylls Landpartie



Countryfeeling in der Ortenau. Die beiden traumhaften Ferienwohnungen befinden sich auf unserem Hof mit Pferden, an einem kleinen Bach gelegen inmitten der Natur. Genießen Sie die Ruhe ohne störenden Durchgangsverkehr und doch sind Sie in 5 Min. auf der Autobahn A5. Die Oberkircher Altstadt ist ca. 4 km entfernt.

Sibyll Mayer-Kuderer · Müllen 1a · 77704 Oberkirch-Nußbach
Tel. 0176 31524158
info@sibylls-landpartie.de · www.sibylls-landpartie.de



qm / Sterne	Pers.-Anzahl	2 Pers. / Tag ab	+ Pers.
100	4	150€	25€
50	2	110€	

Mindestaufenthalt 4 Nächte zzgl. Kurtaxe

Ferienwohnung Wetzel



Gemütliche Ferienwohnung, ruhige Lage, Waldnähe, Wandermöglichkeit, überdachter Freisitz-Gartenpavillon, PKW-Stellplatz, Wohnzimmer mit Küche, Kabel-TV, Schlafzimmer, Bad, Du / WC, Internet-Anschluss.

Gertrud Wetzel · Albersbacherstr. 54d · 77704 Oberkirch-Hesselbach
Tel. 07802 1318
hg.wetzel@t-online.de · www.ferienwohnung-wetzel.de



qm / Sterne	Pers.-Anzahl	2 Pers. / Tag ab	+ Pers.
60	2	45€	

10€ Zuschlag bis 2 ÜN pro Nacht, Kind bis 6 Jahre frei zzgl. Kurtaxe

Ferienwohnung Wiegele



Ruhige, gemütliche Ferienwohnung und Waldnähe mit sonniger Erdterrasse. Die Ferienwohnung befindet sich im Erdgeschoss, ist gut begehbar, keine Treppe vorhanden.

Karl & Frieda Wiegele · Sportplatzstr. 24 · 77704 Oberkirch-Ödsbach
Tel. 07802 7045216



qm / Sterne	Pers.-Anzahl	2 Pers. / Tag ab	+ Pers.
52	2	42€	

zzgl. Kurtaxe

Wiegerthof



Genießen Sie Ihren Urlaub auf unserem Hof in ruhiger, ländlicher Lage. Der Stadtkern von Oberkirch ist nur ca. 1,5 km entfernt. Unsere Umgebung bietet viele Möglichkeiten wie z. B. das Wandern, Mountainbiken und das Erkunden nahegelegener Städte wie Freiburg, Baden-Baden, Straßburg usw.

Manfred Wiegert · Wolfhag 19a · 77704 Oberkirch
Tel. 07802 2616
info@wiegertthof.de · www.wiegertthof.de



qm / Sterne	Pers.-Anzahl	2 Pers. / Tag ab	+ Pers.
40	2-4	50€	10€
65	2-5	50€	10€

ab 6 Jahre 10€ zzgl. Kurtaxe

Steinhof



Unser familiär geführter Hof mit Obst- und Weinanbau liegt in Ödsbach, einem Ortsteil von Oberkirch. Idealer Ausgangspunkt für Wanderungen und Radtouren durch herrliche Wälder und Weinberge. Spielplatz für Kinder, kein Durchgangsverkehr, Parkplatz direkt am Haus. Alle Wohnungen verfügen über Wohn- Esszimmer mit Küche, Bad, Balkon oder Terrasse.

Wohnung 1 (70 qm): Maisonette Wohnung über zwei Etagen, Schlafzimmer mit Doppelbett und Einzelbett in der oberen Etage, sep. WC auf Schlafzimmerebene, zus. Schlafcouch im Wohnzimmer.
Wohnung 2 (85 qm): Maisonette Wohnung über zwei Etagen, gleiche Ausstattung wie Whg. 1 nur mit einem weiteren Schlafzimmer mit zwei Einzelbetten, Schlafcouch im Wohnzimmer.
Wohnung 3 (62 qm): Wohnung im Nebenhaus, zwei Schlafzimmer.

Hartmut Birk · Wäldenstr. 16 · 77704 Oberkirch-Ödsbach
Tel. 07802 1040
info@steinhof-birk.de · www.steinhof-birk.de



qm / Sterne	Pers.-Anzahl	2 Pers. / Tag ab	+ Pers.
70	2-3	65€	12€
85	5	70€	12€
62	4	70€	12€

Kinder bis 12 Jahre 6€ zzgl. Kurtaxe

Ferienhof Vordere Alm



Gemütliche Neubauferienwohnungen mit 72 qm. Beide Wohnungen bieten Platz für zwei bis vier Personen in jeweils einem Doppel- und Zweibettzimmer, Wohn- und Essbereich, Spülmaschine, Waschmaschine. Unterstellplatz für Fahr- und Motorräder. Wandermöglichkeiten direkt vom Haus aus.

Maria und Michael Huber · Alm 66 · 77704 Oberkirch-Ödsbach
Tel. 0170 1780784 und 0176 70163849
ferienhof-vordere-alm@gmx.de · www.ferienhof-vordere-alm.de



qm / Sterne	Pers.-Anzahl	2 Pers. / Tag ab	+ Pers.
72	2-4	75€	12€
72	2-4	75€	12€

Preis ab 3 ÜN zzgl. Kurtaxe

Ferienhof Waldhuber



Gemütliche Ferienwohnung auf einem ruhig gelegenen von Wald und Reben umgebenen Wein- und Obsthof mit hauseigener Brennerei und Damhirschgehege direkt hinterm Haus. Guter Ausgangspunkt für Rad-, Mountainbike- und Wandertouren. PKW-Stellplatz, auf Wunsch Garage.

Christa und Berthold Haas · Herztal 107 · 77704 Oberkirch-Nußbach
Tel. 07805 97770
info@ferienhof-waldhuber.de · www.ferienhof-waldhuber.de



qm / Sterne	Pers.-Anzahl	2 Pers. / Tag ab	+ Pers.
72	2-4	60€	15€

Preis ab 4 ÜN, Kinder 6 – 12 Jahre 5€, Kurzaufenthaltszuschlag 20€ zzgl. Kurtaxe

Winzerhof Walter



Ruhige Lage, Wein-, Obstbau und Bauerngarten. Guter Einstieg für Wander- und Radtouren. Eigene Erzeugnisse, Schnapsbrennerei. Beide Ferienwohnungen mit 2 Schlafzimmern, Küche, überdachter Terrasse, Wohnzimmer, separatem Eingang. Zustellbett möglich.

Frieda Walter · Weintalstr. 6 · 77704 Oberkirch-Bottenau
Tel. 07802 2485
info@winzerhof-walter.de · www.winzerhof-walter.de



qm / Sterne	Pers.-Anzahl	2 Pers. / Tag ab	+ Pers.
80	4	70€	12€
90	4	70€	12€

Bis 3 Jahre frei, bis 4 ÜN 50€ Aufschlag zzgl. Kurtaxe

Wellehof



Familienfreundlicher Bauernhof mit vielen Tieren, umgeben von Wald, Wiesen und Obstbäumen, kein Verkehr, Spielplatz. Modern und gemütlich eingerichtete Ferienwohnungen mit separatem Eingang, überdachter Terrasse mit Grill, großer Wohn-Essbereich. Erholbarer und erlebnisreicher Urlaub auf dem Wellehof.

Hubert Welle · Giedensbach 18 · 77704 Oberkirch-Ödsbach
Tel. 07802 3389
wellehof@web.de · www.wellehof.de



qm / Sterne	Pers.-Anzahl	2 Pers. / Tag ab	+ Pers.
95 ****	6	70€	10€
85 ****	4	70€	10€

Kinder bis 12 Jahre 5€, Hund 5€/Tag zzgl. Kurtaxe

– Anzeige –

WIR FÜR UNSERE
LEBENSWERTE REGION

Als modernes und zukunftsorientiertes Energieversorgungs- und Dienstleistungsunternehmen im und für das Renchtal versorgen wir die Region neben Strom und Gas auch mit Trinkwasser und Wärme. Wir unterstützen die Entwicklung der E-Mobilität durch eine Vielzahl an Ladesäulen und Wallboxen und engagieren uns für den Ausbau erneuerbarer Energien.

Öffnungszeiten:

Mo. – Mi. 8:00 – 12:00 Uhr und 13:00 – 16:30 Uhr
Do. 8:00 – 12:00 Uhr und 13:00 – 18:00 Uhr
Fr. 8:00 – 13:00 Uhr

Wir sind persönlich für Sie da.
Telefon: 07802 9178-0 · E-Mail: kundenservice@sw-oberkirch.de

Stadtwerke Oberkirch GmbH · Appenweierer Straße 54 · 77704 Oberkirch
www.stadtwerke-oberkirch.de

WIR LEBEN ENERGIE!





Lautenbach



PANORAMAWEG? TOLLE AUSSICHT. HEXENSTEIG?
STARKER ANSTIEG, STARKER BLICK INS RENCHTAL.
TEUFELSTEIG? WUNDERSCHÖNE PLÄTZE FÜR EIN PICKNICK.
VESPERWANDERUNG? DA SPRICHT DER NAME BÄNDE.
BEKANNTLICH SCHMECKT EINE WANDERUNG AM BESTEN
BEI DER EINKEHR. HABEN WIR JETZT APPETIT AUF LOKALE
SPEZIALITÄTEN GEMACHT? DANN AUF NACH LAUTENBACH!
HIER WANDERT ES SICH AUSGEZEICHNET!



Ein Picknick kann auch ein Frühstück sein. So schön und lässig...



...ist es an der Rensch. Gleich lässt Manuela ihre Füße ins Wasser baumeln



Alte Zeit! In der Wallfahrtskirche Mariä Krönung

Unser perfekter Tag in Lautenbach



Benny's Ranch: Ein Paradies für Tiere



Wer weiß denn sowas? Aus dem Renchtal kommen die ersten Erdbeeren. Immer lecker!



So ist's recht! Das Radler muss eiskalt sein

#deinrenchtal

Die Sonne scheint und in der Sonne glitzert das blaue Band der Rensch. Was tun? Nicht wegfahren, hierbleiben, am besten sogar übernachten. Manuela und Janine verbringen ihren Freundinnentag in Lautenbach, den sie mit einem Picknick an der Rensch beginnen. Im Blickfeld ist Mariä Krönung, eine der ältesten Kirchen am Oberrhein. Schauen und staunen! Wieder im Freien, „shoppen“ sie in Walters kleiner Marktscheune leckere Früchte. Für später! ;-)

Plagt der Durst, kommt der Schnapsbrunnen am Josefsweg gerade richtig. Der Tag ist noch jung und zum Glück gibt's neben Radler ja auch Apfelschorle. Mit Durst kennen sich die Kamele aus, die sie auf Benny's Ranch entdecken. Wer steckt dahinter? Das ist eine junge Tierärztin mit großem Herz und viel Platz für Tiere mit und ohne Höcker. Auch eine eigene Rinderzucht gehört dazu. Im Automaten hat es allerlei Spezialitäten der Metzgerei Müller. Fürs original Schwarzwälder Vesper ist daher bestens gesorgt. Bei Sepps Ruhebänke gibt's dann den badischen Sundowner. Prädikat: Unvergesslich. Selfie? Logisch! Theoretisch weiß es jetzt die ganze Welt, praktisch der Freundeskreis. Ob ein Bänke ausreicht?

#renchtalliebe



Lecker! Ein Schwarzwälder vesper darf nicht fehlen



Schöne Aussichten ins Renchtal. Kommsch auch?

Gasthof & Pension Zum Kreuz



- Badisch-elsässische Spezialitäten aus Küche und Keller
- Modern eingerichteter Tagungsraum

Sitzplätze im Haus / im Garten: 200 / 50
Restaurant: Ruhetag am Dienstag



Familie Hubert Busam · Hauptstraße 66 · 77794 Lautenbach
Tel. 07802 4560
info@kreuz-lautenbach.de · www.kreuz-lautenbach.de



Anzahl / Zimmer / Ausstattung	Pers. / Tag mit Frühstück ab
3 EZ: DU/Bad+WC	72 €
10 DZ: DU/Bad+WC	52,50 €

Halbpension Aufpreis: 17,50 € pro Pers. / Tag zzgl. Kurtaxe

Vesperstube Zum Fiesemichel



Unsere gemütliche und rustikale Bergvesperstube liegt direkt am Lautenbacher Hexensteig! Kehren Sie ein und genießen Sie die bodenständige badische Küche. Ob am Kachelofen, im Herrgottswinkel oder am Stammtisch – in drei verschiedenen Räumen, früher Wohn- und Schlafstube, sowie Küche im Bauernhaus, findet jeder einen schönen Platz. Einmal im Monat bieten wir Ihnen einen rustikalen Bauernbrunch an. Ebenso findet monatlich das beliebte Volksliedersingen statt. Die Bergvesperstube ist geöffnet vom 1. April bis 1. November. Auf Ihren Besuch freut sich Familie Fies.

Sitzplätze im Haus / im Garten: 70 / 100
Ruhetage am Montag, Dienstag und Mittwoch



Familie Fies · Spitzenbergstr. 22 · 77794 Lautenbach
Tel. 07802 5991
info@fiesemichel.de · www.fiesemichel.de

Ausgezeichnet übernachten — DIE STERNE STEHEN FÜR QUALITÄT BEI DEN GASTGEBERN

Deutsche Hotelklassifizierung (DEHOGA)

- ★ Unterkunft für einfache Ansprüche
- ★★ Unterkunft für mittlere Ansprüche
- ★★★ Unterkunft für gehobene Ansprüche
- ★★★★ Unterkunft für hohe Ansprüche
- ★★★★★ Unterkunft für höchste Ansprüche

Superior Der Zusatz „Superior“ bezeichnet Spitzenbetriebe, welche deutlich mehr Punkte als in ihrer Kategorie erforderlich erreicht haben und deren Gesamteindruck den in ihrer Kategorie erwarteten übertrifft.

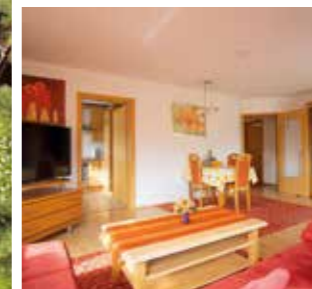
Eine nähere Beschreibung zu der Hotelklassifizierung gibt es unter www.hotelstars.eu

DTV-Klassifizierung der Ferienhäuser, Ferienwohnungen und Ferienzimmer

- * Einfache und zweckmäßige Gesamtausstattung des Objektes mit einfachem Komfort. Die erforderliche Grundausstattung ist vorhanden. Altersbedingte Abnutzungen sind möglich.
- ** Zweckmäßige und gute Gesamtausstattung mit mittlerem Komfort. Die Ausstattung ist in einem guten Erhaltungszustand und in solider Qualität.
- *** Wohnliche Gesamtausstattung mit gutem Komfort. Die Ausstattung ist von besserer Qualität, bei optisch ansprechendem Gesamteindruck.
- **** Höherwertige Gesamtausstattung mit gehobenem Komfort. Ansprechende Qualität mit einem aufeinander abgestimmten Gesamteindruck.
- ***** Erstklassige Gesamtausstattung mit exklusivem Komfort. Großzügiges Angebot in herausragender Qualität mit sehr gepflegtem, außergewöhnlichem Gesamteindruck.

Mehr Infos unter www.deutschtourismusverband.de

Ferienhof Mayer



Der Ferienhof Mayer liegt stadtnah, zwischen Oberkirch und Lautenbach, in ruhiger, idyllischer Hanglage, umgeben von Weinbergen und Obstwiesen. Vom Balkon genießt man einen herrlichen Ausblick ins Renchtal. Die Wohnungen verfügen über je 2 Schlafzimmer, sind komplett ausgestattet und bieten 2–3 Personen behaglichen Komfort.

Wanderwege beginnen am Haus. Zur Oberkircher Stadtmitte ca. 1 km, zum Freibad ca. 0,5 km, nach Lautenbach ca. 2,5 km. Straßburg, Baden-Baden oder Freudenstadt ca. 40 km.

Rita Stollmaier · Vorder-Winterbach 27 · 77794 Lautenbach
Tel. 0731 551141 · Mobil 0151 57351436
info@ferienhof-mayer.com · www.ferienhof-mayer.com



qm / Sterne	Pers.-Anzahl	2 Pers. / Tag ab	+ Pers.
75 ****	2–3	90 €	10–35 €
75 ****	2–3	90 €	10–35 €
75 ****	2–3	90 €	10–35 €

Mindestaufenthalt 5 Nächte zzgl. Kurtaxe

Ferienhaus Heimatglück



Das Heimatglück befindet sich in Sulzbach am Fuße des Schwarzwaldes im idyllischen Renchtal zwischen Schwarzwaldhochstraße und Rheinebene. Eine erholsame Gegend für Wanderer und Mountainbiker. Außerdem sind zahlreiche interessante Ausflugsziele von uns aus zu erreichen.

Das Ferienhaus wurde hochwertig auf moderne und rustikale Weise umgebaut und renoviert. Es verfügt über 3 Ferienwohnungen, welche mit vielen liebevollen Details dekoriert und ausgestattet wurden. Gönnen Sie sich in unserem Wellnessbereich Zeit zum Entspannen und Erholen. Der 36 qm Bereich bietet eine Sauna, eine Infrarotkabine, Liegen, einen großzügigen Duschbereich sowie einen überdachten Balkon.

Sandra & Konrad Müller · Sulzbachstr. 4b · 77794 Lautenbach
Tel. 07805 9166599
sanstr@gmx.de · www.mein-schwarzwald-urlaub.de



qm / Sterne	Pers.-Anzahl	2 Pers. / Tag ab	+ Pers.
42 ****	2	80 €	
70 ****	2–4	95 €	15 €
76 ****	2–4	105 €	15 €

Kinder 3–14 Jahre 8 €, Kind bis 2 Jahre kostenfrei, Hunde: 8 € pro Tag zzgl. Kurtaxe

Paradieshof



Im Herzen der Natur, im schönen Sendelbach, liegt unser Obst- und Winzerhof. Wir bieten Ihnen eine familienfreundliche Ferienwohnung im EG mit zwei Schlafzimmern, eine Terrasse mit herrlichem Blick auf das Renchtal und Spielmöglichkeiten für Kinder an. Unser Hof ist idealer Ausgangspunkt für zahlreiche Aktivitäten.

Familie Streif · Sendelbachstr. 11b · 77794 Lautenbach
Tel. 07802 7074107
info@ferienwohnung-paradieshof.de
www.ferienwohnung-paradieshof.de



qm / Sterne	Pers.-Anzahl	2 Pers. / Tag ab	+ Pers.
80	2–5	96 €	8 €

50 € Zuschlag bis 4 ÜN, Hund: 10 € pro Tag zzgl. Kurtaxe

Vogthof



Ferien auf dem Obsthof 2 km von der Ortsmitte entfernt. Überdachte Terrasse mit Grillplatz, Wanderwege ab Haus, Spielflächen für Kinder, Bettwäsche und Handtücher werden gestellt, eigenes Quellwasser, Schnapsbrennerei.

Hanni Vogt · Rüstenbachstraße 14 · 77794 Lautenbach
Tel. 07802 4399
ferien@vogt-hof.de · www.vogt-hof.de

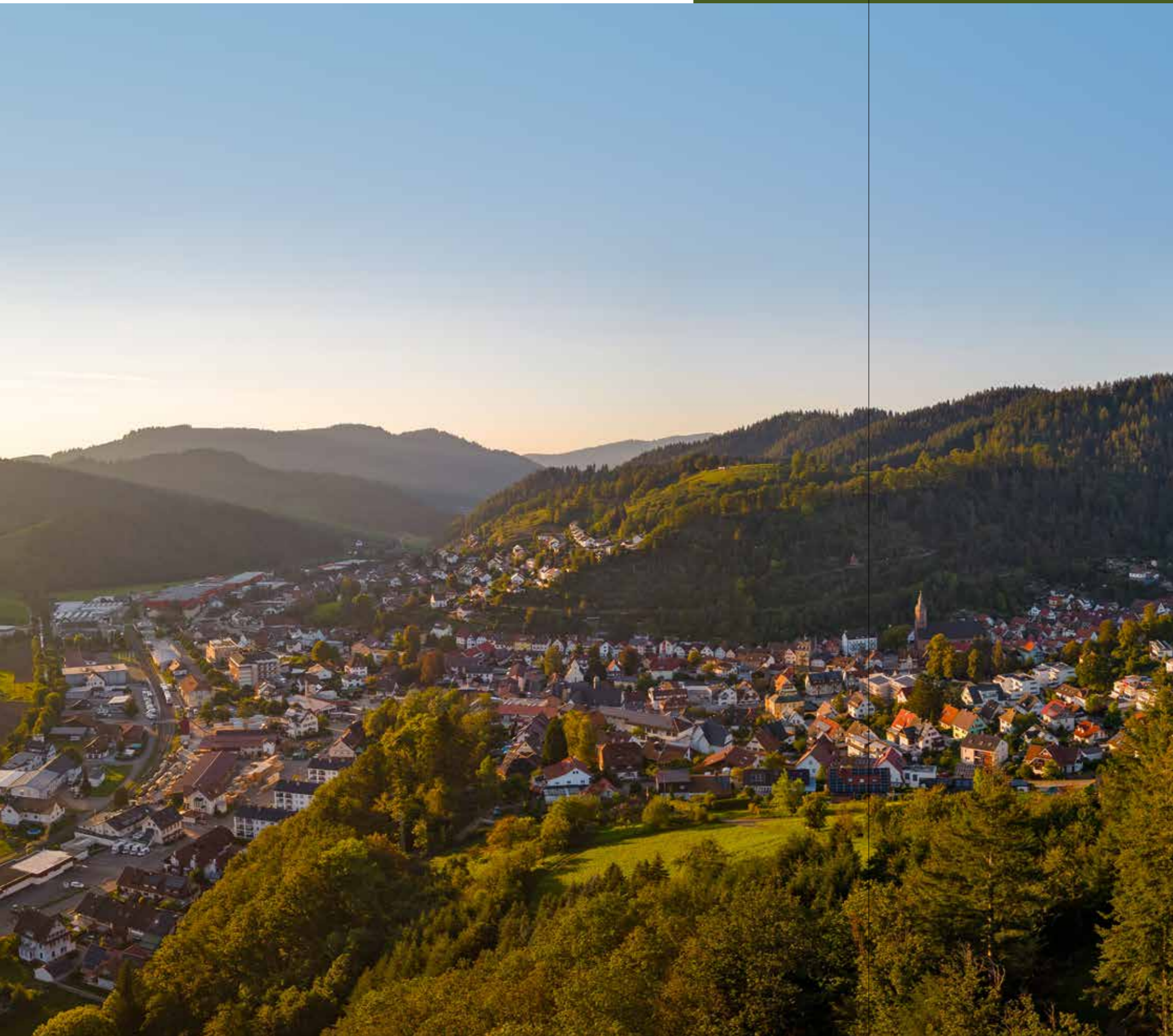


qm / Sterne	Pers.-Anzahl	2 Pers. / Tag ab	+ Pers.
Schneckenhaus: 45	2	45 €	12 €
Kirschzauber: 60	4	50 €	12 €
Williamsblick: 65	4	57 €	12 €

40 € Zuschlag bis 5 ÜN zzgl. Kurtaxe

Genuss Wandern
...auf dem Ortenauer Weinpfad

Mehr unter: www.weinparadies-ortenau.de
[weinparadiesortenau](https://www.instagram.com/weinparadiesortenau)
[weinparadies](https://www.facebook.com/weinparadies)



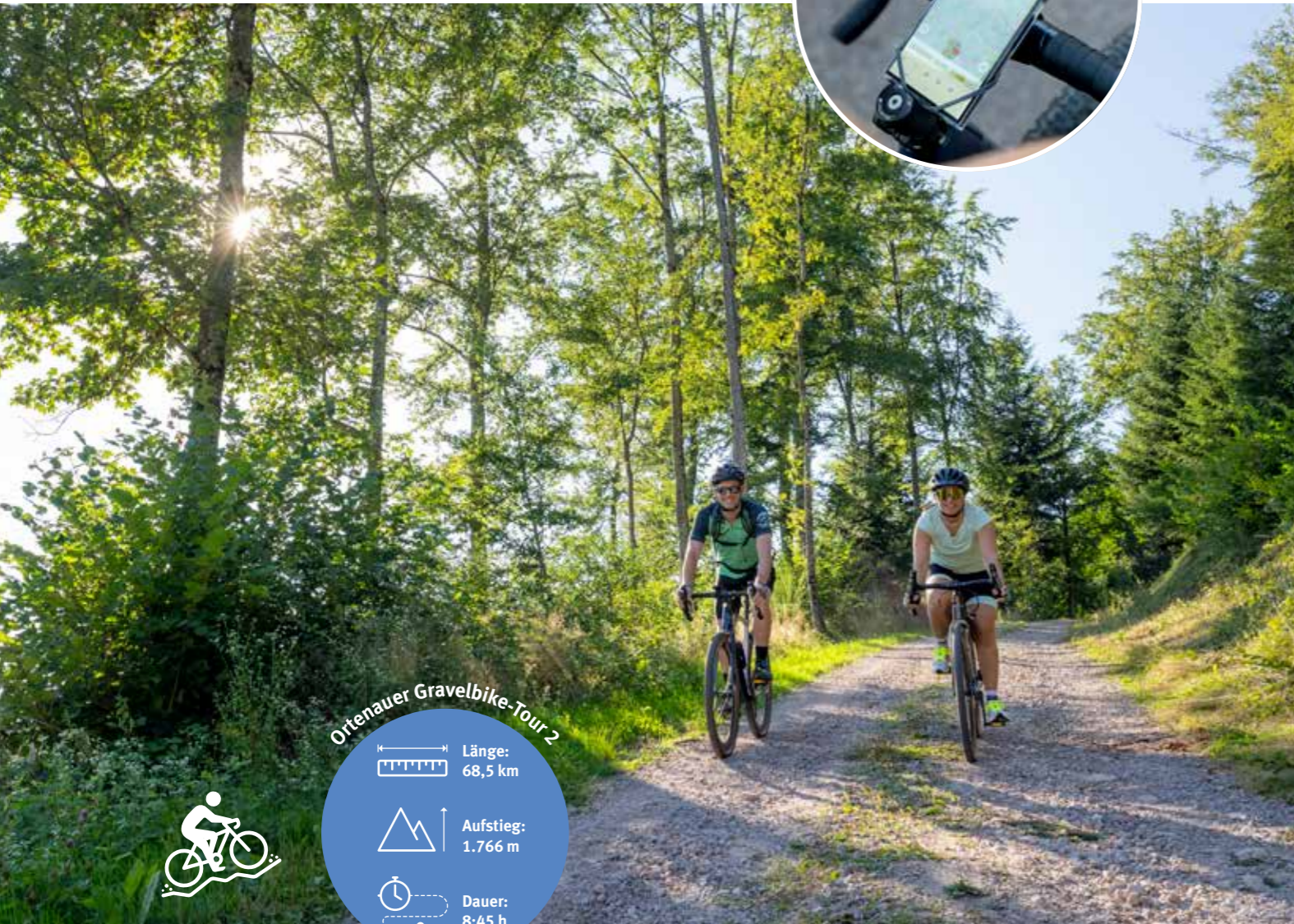
Oppenau



JA, ES IST MAGISCH. SPÄTESTENS OBEN IN ALLERHEILIGEN HAT JEDER, DER DURCH DIE WASSERFÄLLE WANDERT, SEINEN GANZ PERSÖNLICHEN WOW-EFFEKT. EIN ÄHNLICHES GLÜCKSGEFÜHL VERSPRICHT DER 28 METER HOHE BUCHKOPF-TURM OPPENAU DANK 360 GRAD RUNDUMSICHT! WER DURCHS HISTORISCHE STÄDTLE BUMMELT ODER AUF DIE SCHWARZWALDHÖHEN IM NATIONALPARK FÄHRT, KOMMT FRÜHER ODER SPÄTER INS STAUNEN. IM SOMMER SPIELEN SIE IN DER KLOSTERRUINE SOGAR THEATER. APPLAUS!

Neue Abenteuer im Renchtal

WIE HEISST ES SO SCHÖN: DER WEG IST DAS ZIEL.
 WENN RADLER VOM MOUNTAINBIKE ODER RENN RAD AUF EIN GRAVELBIKE
 UMSATTELN, SIND NEUE ABENTEUER VORPROGRAMMIERT. AUF DER ORTENAUER
 GRAVELBIKE-TOUR „RENCHTAL – DURBACH“ WERDEN KLASSIKER
 ANGESTEUERT UND UNBEKANNTE SEITEN IM RENCHTAL ENTDECKT.



Ortenauer Gravelbike-Tour 2

Länge: 68,5 km

Aufstieg: 1.766 m

Dauer: 8:45 h

„Renchtal – Durbach“

Janine ist Südenscout für den Schwarzwald und Felix zertifizierter Radguide. Beide brennen sie fürs Radfahren. Und fürs Renchtal, das sie gut kennen. Aber mit dem Gravelbike waren sie noch nie im Tal unterwegs. Gibt es dafür Strecken? Ja, die gibt es! Wie fühlt sich das an? Fantastisch! Eine Tour mit dem Gravelbike verspricht das etwas andere Fahrvergnügen. Wie mit dem Rennrad geht die Post ab, aber weil das Gravelbike auch robust ist, sind sogar Feld- und Waldwege möglich. Die Ortenauer Gravelbike-Tour „Renchtal – Durbach“ verspricht tolle Landschaften, leckere Erfrischungen, Tempo und Challenge. Bald haben sie das Nachbartal hinter sich gelassen, jetzt liefern sie sich oberhalb von Bottenau auf freier Strecke, durch eine Land-

schaft wie gemalt, ein kleines Wettrennen. Links sind Reben, rechts auch. Die Rheinebene flimmert. Erstes Ziel ist die Judas-Thaddäus-Kapelle mit dem sagenhaften Münsterblick. (Tipp: Sonnenuntergang!) „Damit können wir schneller fahren“, ruft Felix in den Fahrtwind. Gravelbikes sind Mountainbikes mit Rennradlenker, einer etwas dünneren Bereifung und leichterem Rahmen. Um den Sohlberg zu erklimmen, wird jede Muskelfaser gebraucht. Allerheiligen ist schnell erreicht. Auf dem Rinken oberhalb des Liebachtals machen sie eine kurze Rast. Auch wenn die beiden gefühlt schon jeden Weg im Renchtal gefahren sind, diesen idyllischen Fleck kennen sie noch nicht. Wow! Nach dem Bauernhof entdecken sie eine Bank. Pause? Pause! „Du, in

Oppenau gibt es eine tolle Eisdiele.“ Also heißt das nächste Ziel Erdbeere, Vanille oder Schokolade. Nachdem sie durch das malerische Stadttor gerollt sind, sitzen sie im Schatten am Brunnen und schlecken ihr Eis. „Kennst du den Oppenauer Achter?“, will Felix wissen. Janine kennt die Rennradstrecke, genauso wie die vielen anderen Wege und Touren rund um das walddreiche Oppenau. Jetzt ist die Lust auf mehr geweckt. Sie: „Auf der Kalikutt soll es die beste Schwarzwälder Kirschtorte der Welt geben.“ Er: „Echt jetzt?“ Toll, dass man sich bergab gut reinlegen kann. Aber wie lange noch? Die Kalikutt liegt auf etwa 550 Metern am Osthang des Hausbergs Moos. Ein bisschen strampeln müssen sie jetzt schon...



Gravelbike, Mountainbike, Tourenrad, Rennrad – im Renchtal ist alles möglich. Mehr Informationen über Routen, Radwege und Radverleih gibt es im Tourenportal:



Berggasthaus Braunbergstüble



Verbringen Sie Ihren Urlaub in unseren gemütlichen, neu renovierten Gästezimmern und Ferienwohnungen. Seit Mai 2023 haben wir zwei schöne Familien-Suiten mit 2 getrennten Zimmern. Die im Schwarzwälder Lifestyle umgebauten Gasträume mit lichtdurchflutetem Wintergarten und Bergstüble laden zum gemütlichen Verweilen ein. An warmen Tagen genießen Sie die Sonnenterrasse auf 600 Metern Höhe. Wir verwöhnen Sie bei herrlichem Panorama und Schwarzwälder Gastlichkeit mit regionalen und saisonalen Gerichten, Vesper aus eigener Schlachtung sowie hausgemachten Kuchen und Torten. Unsere Küche bietet durchgehend warme Gerichte an. Ein neu gestalteter, TÜV geprüfter Spielplatz mit anschließendem Tiergehege laden Familien mit Kindern zum Verweilen ein.

Sitzplätze im Haus / im Garten: 90 / 60
Restaurant: Ruhetage Montag und Dienstag

Familie Gmeiner · Braunberg 2 · 77728 Oppenau-Löcherberg
 Tel. 07806 541
 info@braunbergstueble.de · www.braunbergstueble.de



Berggasthaus

Anzahl / Zimmer / Ausstattung	Pers. / Tag mit Frühstück ab
3 DZ: DU/Bad + WC	59 €
2 Suiten: DU/Bad + WC	75 €

Ferienwohnungen

qm / Sterne	Pers.-Anzahl	2 Pers. / Tag ab	+ Pers.
75 ***	2-4	80 €	12 €
90 ****	2-3	95 €	12 €

zzgl. Kurtaxe



– Anzeige –

THE ART OF LIVING

Besuche das Art of Living Retreat Zentrum Bad Antogast

Nimm dir eine Auszeit und erlebe ein Stille Retreat im idyllischen Art of Living Retreat Zentrum. Hier, inmitten der Natur des Schwarzwaldes, erwartet dich eine Reise zurück zu dir selbst – fernab von Hektik und Stress.

Das Art of Living Stille Retreat schafft optimale Bedingungen, um wieder bei dir anzukommen und dich von den Anstrengungen und Herausforderungen des Alltags zu erholen. Du lernst Atemtechniken, Meditation und Yoga und erfährst eine Zeit des Schweigens, die es dir ermöglicht, geerdet und zentriert in dein Leben zurückzukehren. Während deines Besuchs kannst du auch ayurvedische Massagen buchen.

Unser Retreat Zentrum, eingebettet in die sanften Hügel von Oppenau, begeistert mit seiner Lage und dem historischen Charme eines einst berühmten Heilbades. Umgeben von malerischen Wanderwegen und üppigem Grün bietet es den perfekten Rahmen für deine Erholung.

Wir freuen uns auf deinen Besuch!

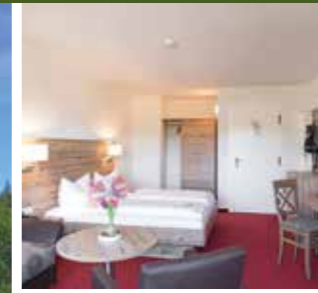
Art of Living Germany e.V.
 Bad Antogast 1 · 77728 Oppenau-Maisach
 Tel. 07804 97390
 info@artofliving.de · www.artofliving.org/badantogast



ERFAHRE MEHR & FINDE DEIN RETREAT:



Höhenhotel & Restaurant Kalikutt



★★★★S

Das Höhenhotel & Restaurant Kalikutt liegt auf halber Höhe des sagenumwobenen Moosgebirges. Wir bieten neben allem modernen Komfort, die von Herzen kommende Gastlichkeit eines Familienbetriebs mit über 135 Jahren Tradition. Für Ihre schönsten Urlaubstage im Wander- & Mountainbike-Paradies.

Sitzplätze im Haus / im Garten: 120 / 40
Restaurant: Ruhetage am Montag und Dienstag

Familie Schmiederer · Kalikutt 10
 77728 Oppenau-Ramsbach · Tel. 07804 450
 info@kalikutt.de · www.kalikutt.de



Anzahl / Zimmer / Ausstattung	Pers. / Tag mit Frühstück ab
6 EZ: DU/Bad + WC	90 €
19 DZ: DU/Bad + WC	70 €

Kinderfestpreis: (im Zimmer der Eltern) bis 6 Jahre frei, 7 – 17 Jahre: 45 €. Ab 5 Übernachtungen ermäßigt sich der Zimmerpreis. Gruppen- und Tagungspreise auf Anfrage. Diverse Pauschalangebote. Weitere Zimmerkategorien verfügbar. Halbpension Aufpreis: 38 € p. Pers. / Tag zzgl. Kurtaxe

Gasthaus Finken



Am Ortsausgang, umgeben von Wald und Wiesen; Angemessenheit, Gartenterrasse, Liegewiese; gut bürgerliche Küche mit schmackhaften heimischen Spezialitäten. 3- und 4-Bettzimmer, Familienzimmer, Sat-TV, kostenloser Internetzugang, Kinderermäßigung bis zu 70 %, Haustiere auf Anfrage.

Sitzplätze im Haus / im Garten: 100 / 42
Restaurant: Flexible Öffnungszeiten

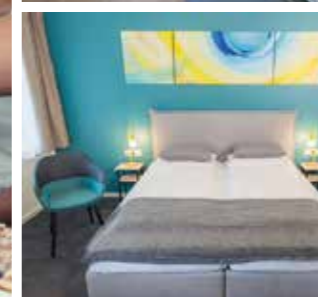
Familie Panter-Poveda
 Schwarzwaldstraße 12 · 77728 Oppenau-Ibach
 Tel. 07804 2032 · Tel. 07804 911778
 gasthausfinken@t-online.de · www.gasthaus-finken.de



Anzahl / Zimmer / Ausstattung	Pers. / Tag mit Frühstück ab
2 EZ auf Anfrage	65 €
7 DZ: DU/Bad + WC	40 €
2 3-Bett Zimmer: DU/Bad + WC	32 €
2 Familienzimmer: DU/Bad + WC	25 €

zzgl. Kurtaxe

Mühlenglück Hotel & Restaurant



Stylish und gemütlich – zum Wohlfühlen im Urlaub. Die Zimmer unseres Hotels in Oppenau haben wir im nordischen Wohnstil eingerichtet, dazu liebevoll Design-Elemente ausgewählt und stimmige Farbakzente gesetzt. Wir bereiten herrlich duftende Flammkuchen, leckere Burger, frische Salate sowie weitere Gerichte für Ihren Mühlenglück-Genuss zu. Auch Vegetarier und Veganer kommen bei uns nicht zu kurz.

Besonderheiten: Spielplatz, Spielecke Indoor, Sonnenterrasse, Wintergarten, Biergarten, Frühstück, Flammkuchen All you can eat Veranstaltungen.

Sitzplätze im Haus / im Garten: 100 / 100
Restaurant: Öffnungszeiten siehe Homepage

Schwarzwaldstr. 16 · 77728 Oppenau-Ibach · Tel. 07804 9139722
 info@muehlenglueck.de · www.muehlenglueck.de



Anzahl / Zimmer / Ausstattung	Pers. / Tag mit Frühstück ab
2 EZ: DU/Bad + WC	79 €
7 DZ: DU/Bad + WC	55 €
4 DZ: DU/Bad + WC mit Balkon	60 €

2 Apartments bis zu 4 Personen Preis auf Anfrage zzgl. Kurtaxe

Hotel-Restaurant Rebstock



Wovon träumen Sie, wenn Sie an den Schwarzwald denken? An sonnige Landschaft, reine Luft, an Wasser, das in der Sonne glitzert, an üppige Blumenpracht, einsame Wanderungen und klaren Sternenhimmel? Denken Sie auch an Menschen, denen Sie begegnet sind, oder an Menschen denen Sie begegnen wollen, freundlich, schwätzend, lachend? Oder sind Sie ein Genussmensch, sinnenfroh und gerne verwöhnt? Lieben Sie etwa feines Essen, verführerische Küche, gute Weine? Träumen Sie vielleicht von einem familienfreundlichen Gasthaus, einem hübschen, urigen Haus im Schwarzwald? Am Ende träumen Sie gar von unserem Rebstock in Oppenau.

Sitzplätze im Haus / im Garten: 80 / 40
Restaurant: Ruhetage am Dienstag und Mittwoch

Familie Braun-Ohlmann · Straßburger Straße 13 · 77728 Oppenau
Tel. 07804 728
rezeption@rebstock-oppenau.de · www.rebstock-oppenau.de



Anzahl / Zimmer / Ausstattung	Pers. / Tag mit Frühstück ab
3 EZ: DU/Bad + WC	70€
13 DZ: DU/Bad + WC	65€

Halbpensions Aufpreis: 49,50 € p. Pers. / Tag zzgl. Kurtaxe

Haus Bächle



Ihr Urlaubsdomicil liegt am Liezbach, 3 km vom Ortskern entfernt, ruhige Lage, idealer Ausgangspunkt für Wanderungen, Hunde willkommen. Beide Wohnungen mit je 1 Schlafzimmer, Küchenzeile / Du / WC. Die Wohnungen können zusammen gebucht werden.

Petra Bächle · Allerheiligenstr.18 · 77728 Oppenau
Tel. 07804 1433
baechle.thomas@t-online.de · www.hausbaumann.de
https://haus-baechle-oppenau.vacation-bookings.com



qm / Sterne	Pers.-Anzahl	2 Pers. / Tag ab	+ Pers.
45	2	60€	
35	2	50€	

zzgl. Kurtaxe

Ferienwohnungen Beilerstädte Oppenau



Im Herzen von Oppenau, dem Schwarzwälder Luftkurort, gibt es zwei Ferienwohnungen, die an der verkehrsberuhigten Straßburger Straße liegen. Sie sind gut ausgestattet mit Balkon oder Terrasse und sind komplett als Ferienhaus mit zwei getrennten Wohneinheiten mietbar.

Die freundlich und liebevoll eingerichteten Wohnungen genügen gehobenen Ansprüchen. Ausgestattet mit Internet, Geschirrspüler sowie Bad mit Regendusche, lassen die Wohnungen kaum Wünsche offen. Waschmaschine und Trockner stehen zentral im Keller. Haustiere sind nicht erlaubt. In beiden Wohnungen darf nicht geraucht werden.

Bianca Kimmig · Straßburger Straße 30–32 · 77728 Oppenau
Tel. 07804 680
info@fewo-beilerstaedtle-oppenau.de
www.fewo-beilerstaedtle-oppenau.de



qm / Sterne	Pers.-Anzahl	2 Pers. / Tag ab	+ Pers.
80	2–6	75€	15€
69	2–4	70€	15€

Kinder bis 4 Jahre frei zzgl. Kurtaxe

Bergfranzenhof



Ruhige Lage, 500 m vom Ortskern und 100 m vom Schwimmbad entfernt. Waschmaschine und Wäschetrockner, Einbauküche mit Spülmaschine, neu renoviertes, behindertengerechtes Bad mit WC. Separater Eingang, überdachter Freisitz mit Grillmöglichkeiten, Spielgeräte vorhanden. WLAN, Wallbox für E-Autos.

Fam. Andreas Huber · Kniebisstr. 19 · 77728 Oppenau
Tel. 07804 9123553
ferienwohnung@bergfranzenhof.de · www.bergfranzenhof.de



qm / Sterne	Pers.-Anzahl	2 Pers. / Tag ab	+ Pers.
120 ***	2–6	60€	20€

Kinder bis 3 Jahre frei, 4–16 Jahre: 15€ zzgl. Kurtaxe

Breitmatthof



Unser Breitmatthof liegt auf 620 Höhenmetern in sonniger und ruhiger Alleinlage, umgeben von Wald und Wiesen mit einem herrlichen Panoramablick. Das separate Ferienhaus verfügt über zwei gut ausgestattete Ferienwohnungen mit Freisitz zum Grillen, Spielplatz und Trampolin. Haustiere erlaubt.

Christian Braun · Breitmatstraße 1 · 77728 Oppenau-Maisach
Tel. 07804 910125
breitmatthof@t-online.de · www.breitmatthof.de



qm / Sterne	Pers.-Anzahl	2 Pers. / Tag ab	+ Pers.
70	2–4	49€	7€
75	2–4	54€	7€

Hund 5€ zzgl. Kurtaxe

Brujosenhof



Gönnen Sie sich eine Auszeit auf unserem familienfreundlichen Schwarzwaldbauernhof mit vielen Tieren, in reizvoller Tallage gelegen, 5 Gehminuten zu Bus und Bahn, sonnige Ferienwohnung in separatem Haus, 3 Schlafzimmer, Wohn- und Esszimmer, Küche mit Spülmaschine, 2x Dusche / WC, Kinderspielplatz, kostenloses WLAN.

Familie Huber · Brujosenweg 1 · 77728 Oppenau-Ibach
Tel. 07804 2031
info@brujosenhof.de · www.brujosenhof.de



qm / Sterne	Pers.-Anzahl	2 Pers. / Tag ab	+ Pers.
80 ****	2–6	62€	8€

Kinder bis 12 Jahre 4€ zzgl. Kurtaxe

Bühltonihof



Schwarzwälder Bauernhof umgeben von Wald und Wiesen, mit Panoramablick. Schöne ruhige Lage, kein Durchgangsverkehr. Grillplatz. Eine komplett eingerichtete Ferienwohnung, bei Bedarf mit Kinderbett und Hochstuhl. Bettwäsche und Handtücher vorhanden. WLAN verfügbar.

Familie Huber · Halleckle 7 · 77728 Oppenau-Ibach
Tel. 07804 1445
huber-halleckle@t-online.de · www.buehltonihof.de



qm / Sterne	Pers.-Anzahl	2 Pers. / Tag ab	+ Pers.
72	2–6	55€	10€

Preise gültig ab 4 ÜN, Haustiere 5 € / Tag zzgl. Kurtaxe

Ferienwohnung Am Hauskopf



Geräumige Ferienwohnung im Obergeschoss. Eingang separat wie auch über das Treppenhaus. Helle, freundliche Räume. Wohnzimmer mit SAT-TV. Küche mit Spülmaschine sowie Kühlschrank mit Gefrierfach. Esszimmer mit offenem Durchgang zur Küche. 2 SZ. Bad mit Doppelwaschtisch. WC. Balkon mit Möbeln, Telefon, WLAN, Waschmaschine

Gerda Huber · Liezbachstraße 6 · 77728 Oppenau-Liezbach
Tel. 07804 3127
b.huber.liezbach@t-online.de · www.ferienwohnung-am-hauskopf.de



qm / Sterne	Pers.-Anzahl	2 Pers. / Tag ab	+ Pers.
100 ****	2–4	54€	12€

Kinder bis 14 Jahre 6€ zzgl. Kurtaxe

Ferienwohnung Hoferer



Ruhige Lage mit herrlichem Panoramablick. Idealer Ausgangspunkt für Wanderungen, Nordic-Walking und Mountainbiketouren. Bettwäsche und Handtücher vorhanden. Schwarzwälder Hausbrennerei und Imkerei.

Alfred Hoferer · Kalikutt 1 · 77728 Oppenau-Ramsbach
Tel. 07804 910418
ahoferer@t-online.de



qm / Sterne	Pers.-Anzahl	2 Pers. / Tag ab	+ Pers.
60	2–4	40€	5€

zzgl. Kurtaxe

Hirzighof



Herrlicher Panoramablick über das Liezbachtal und auf unser Rotwildgehege. Familienfreundlicher Bauernhof in ruhiger Südhanglage, Natur pur – absolut verkehrsberuhigt. Separates Ferienhaus mit stilvoll eingerichteten 4-Sterne-Wohnungen, reichhaltiges Frühstück auf Wunsch zubuchbar in unserer gemütlichen „Hirzigtube“ (Frühstücks- und Aufenthaltsraum auch für Gruppen). Spielplatz, Spielzimmer, Grillplatz überdacht und auch im Freien. Familie Mayer freut sich auf Sie!



Markus u. Ulrike Mayer · Hirzigstr. 5 · 77728 Oppenau-Liezbach
Tel. 07804 911831
info@hirzighof.de · www.hirzighof.de

qm / Sterne	Pers.-Anzahl	2 Pers. / Tag ab	+ Pers.
80 ****	2–4	94€	7€
80 ****	2–4	89€	7€
60 ****	2	67€	
60 ****	2	67€	

zzgl. Kurtaxe

Ferienwohnung Höfleblick



Herzlich willkommen in unserer modernen Ferienwohnung mit Panoramablick, direkt am Waldrand. Ideale Lage, 5 Gehminuten zur Bahnstation, direkt am Wander- und Fahrradweg. Vollausgestattete Küche, Badezimmer, Schlafzimmer mit kl. Balkon und Wohnzimmer. Stellplatz vorhanden.

Familie Follmann · Hubackerweg 1 · 77728 Oppenau-Ramsbach
Tel. 07804 1034 · Mobil 0172 7394732
follmann.oppenau@t-online.de



qm / Sterne	Pers.-Anzahl	2 Pers. / Tag ab	+ Pers.
64	2–3	70€	18€

Preise gültig ab 3 ÜN, Brötchendienst / Frühstück auf Anfrage. zzgl. Kurtaxe

Ferienhaus Niedermättle



Im Ferienhaus Niedermättle wohnen Sie alleine mit herrlichem Blick auf grüne Wiesen und Schwarzwaldberge. Helle, freundliche Räume bieten großzügigen Platz und eine komfortable Einrichtung. Zwei Schlafzimmer, großzügiger Wohn-Essbereich, Küche, Badezimmer, zusätzliches WC, Terrasse, Kinderspielplatz.

Lena Wiederkehr · Lieberbachstraße 3 · 77728 Oppenau-Lieberbach
Tel. 07804 910263
info@schwarzwaldferienhaus.com · www.schwarzwaldferienhaus.com

qm / Sterne	Pers.-Anzahl	2 Pers. / Tag ab	+ Pers.
86	2-4	90 €	15 €

zzgl. Kurtaxe

Ferienwohnung Oelbrünnele



Helle, komfortabel und liebevoll eingerichtete 4-Sterne-Wohnung, sonnig und ruhig im Zentrum gelegen, idealer Ausgangspunkt für Ausflüge und Wanderungen. 2 DZ, 1kl. EZ, Küche, Wohn-Esszimmer, zzgl. überdachte Terrasse mit ca. 21 qm (möbliert), Bad / WC, Badewanne mit Duschorrührung. Nichtraucher, keine Haustiere.

Erika und Michael Hollestelle · Bachstr. 10 · 77728 Oppenau
Tel. 07804 3530
hollestelle@web.de · www.ferienwohnung-hollestelle.de

qm / Sterne	Pers.-Anzahl	2 Pers. / Tag ab	+ Pers.
69 ****	1-4	70 €	15 €

zzgl. Kurtaxe

Ferienwohnung mit Schwarzwaldblick



Ruhige, sonnige Hanglage, direkt an einem Wanderweg gelegen, zentrumsnah, eigener Balkon mit Sitzgelegenheit. Helles, großzügiges Einzimmerapartment mit 50 qm Wohnfläche und separatem Eingang. Komplett eingerichtete Küche mit Spülmaschine, Esstisch, Couch, Doppelbett, großes Bad mit Dusche / WC. Bettwäsche und Handtücher vorhanden.

Petra Huber · Ottersbergstraße 17a · 77728 Oppenau
Tel. 07804 1476
phuber2812@gmail.com · www.ferienwohnung-mit-schwarzwaldblick.de

qm / Sterne	Pers.-Anzahl	2 Pers. / Tag ab	+ Pers.
50	2	46 €	

zzgl. Kurtaxe

Suschetthof



Familienfreundlicher Bauernhof mit Tierhaltung, nahe des Nationalparks. Gemütliche Wohnungen mit Terrasse / Balkon und traumhafter Aussicht. Idealer Ausgangspunkt für Radtouren und Wanderungen. Kein Durchgangsverkehr, ruhige Lage, Spielplatz, Brennerei, Verkauf hofeigener Produkte.

Bernhard Huber · Suschetthof 1 · 77728 Oppenau-Ramsbach
Tel. 07804 811
huber.be@web.de · www.suschetthof.de

qm / Sterne	Pers.-Anzahl	2 Pers. / Tag ab	+ Pers.
65 ***	2-4	50 €	10 €
75 ***	2-5	55 €	10 €

Kinder bis 12 Jahre 5 €, Hunde 4 €

zzgl. Kurtaxe

Springhansenhof



Vier Wohnungen im Schwarzwaldhof in ruhiger, romantischer Tallage am Ibach, umgeben von Wald und Wiesen. Grünlandbetrieb mit Viehhaltung und Forstwirtschaft, Aufenthaltsraum, Sauna, Hausbrennerei. 2,5 km bis zur Ortsmitte, urige Selbstversorger Hütte mit Übernachtungsmöglichkeit. Ponys mit Reitplatz, Streichelzoo, Mutterkühe mit Kälber, großer Erlebnisspielplatz, Grillplätze und rustikale Heuraufbar. Mit dem Siegel „Landgrün-nachhaltige Unterkunft“ ausgezeichnet.

Andreas & Kathrin Springmann · Hinter-Ibach 6 · 77728 Oppenau-Ibach
Tel. 07804 910431
info@springhansenhof.de · www.springhansenhof.de

qm / Sterne	Pers.-Anzahl	2 Pers. / Tag ab	+ Pers.
60 ***	2-4	70 €	5 €
60 ***	2-4	70 €	5 €
60 ****	2	70 €	
80 ****	2-5	80 €	5 €

zzgl. Kurtaxe

Vorderbühlhof



Vielfältig und einzigartig!
Hoflädele, Trekking Camp, Ferienhäusle
Komfortables und hochwertiges Ferienhäusle für 2-4 Pers. In ruhiger Lage auf dem Bauernhof. Ausgestattet mit großer Terrasse, WLAN, Kinderausstattung und Thermomix, Spül- und Waschmaschine. Brötchenservice aus dem eigenem Hofladen. Gute ÖPNV-Anbindung.

Trekking Camp – der etwas andere Natur-Urlaub!
Urlaub ohne Luxus und auf eine naturnahe und ursprüngliche Art! Am Camp befinden sich: 3 Plattformen für 3 Zelte, Komposttoilette, Feuerstelle, Schutzhütte, kl. Bach (ca. 15 Minuten Fußweg). Wir bieten Frühstück-, Grill- und Vesperboxen aus unserem eigenen Hofladen an. Familie Kimmig freut sich auf Sie!

Familie Kimmig · Vorderbühlweg 7 · 77728 Oppenau-Ibach
Tel. 0176 83508437
info@kimmigs-ferienhaeusle.de · www.kimmigs-ferienhaeusle.de

qm / Sterne	Pers.-Anzahl	2 Pers. / Tag ab	+ Pers.
80 ****	2-4	125 €	inkl.

qm / Sterne	Pers.-Anzahl	2 Pers. / Tag ab	+ Pers.
	2	24 €	12 €

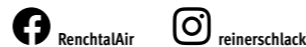
zzgl. Kurtaxe

Schwarzwald Radio
Oldies. Neu. Entdecken.
THESE BOOTS ARE MADE FOR WALKING!
PER RADIO, WEB UND APP DIREKT REINHÖREN
BEI SOCIAL MEDIA
www.schwarzwaldradio.com

– Anzeige –

RENCHTALAIR – TANDEMFLUG AM GLEITSCHIRM

„Wenn Du einmal das Fliegen empfunden hast, wirst du immer auf der Erde wandeln mit den Augen himmelwärts gerichtet, denn dort bist du gewesen und dort wird es dich immer wieder hinziehen.“ (Leonardo da Vinci)



Flüge nach Vereinbarung

Reiner Schlack
Tel. 0176 61159066 (Anfragen gerne per WhatsApp)
reinerschlack@icloud.com · www.renchtalair.de



– Anzeige –

GÖNNEN SIE SICH EINIGE STUNDEN DER RUHE UND ENTSPANNUNG!

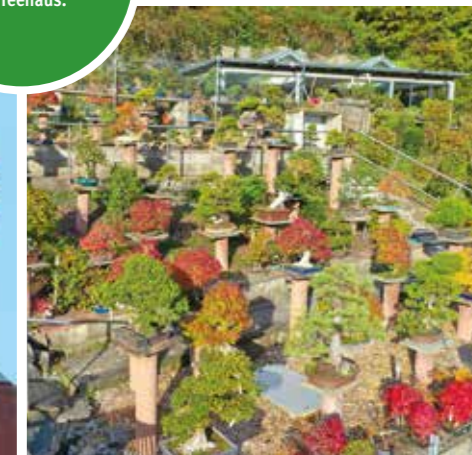
Besichtigen Sie unsere einzigartige Bonsai Sammlung sowie japanische Kois!

- Japanische Solitärs und winterharte, blühende Satsuki Azaleen im Azaleenhaus in allen Preisklassen.
- Galerie mit einheimischen, europaweit prämierten Bäumen.
- Schalen, Literatur, Zubehör

Öffnungszeiten:

Mi. – Fr. 14:00 – 18:15 Uhr
Sa. 9:00 – 15:00 Uhr
Gruppenführung auf Anfrage.

Bonsai Stube Roth
Antogasterstraße 11 · 77728 Oppenau
Tel. 07804 596
info@bonsai-roth.de · www.bonsai-roth.de



Gerne servieren wir Ihnen einen grünen Tee im Teehaus.



– Anzeige –

VERGISSMEINNICHT – KREATIVES INMITTEN DER NATUR

Da wo der Turmsteig seine Runde zieht, im Ortsteil Maisach in Oppenau, ist auch das wunderschöne „Vergissmeinnicht“. Liebevoller Deko, schöne Floristik sowie Mitbringsel für Ihre Lieben zuhause finden Sie hier. Ein Ausflug lohnt sich. Parkplätze am Schopf vorhanden. Lassen Sie sich überraschen.

Öffnungszeiten:

Do. – Fr. 9:30 – 12:00 Uhr und 14:00 – 18:30 Uhr
sowie nach Absprache, gerne auch am Samstag.
Mittwochs auf dem Oppenauer Wochenmarkt.

Simone Streck-Bartke
Bad Antogast 2 · 77728 Oppenau-Maisach
Tel. 07804 912460 · 0173 2573513
simone.streck-bartke@outlook.de · www.vergissmeinnicht-oppnau.de





Region



DAS RENCHTAL! BIS WEIT IN DIE SCHWARZEN WÄLDER ZIEHT ES SICH, DIESES WUNDERSCHÖNE, VON OBST, WEIN UND WALD GEPRÄGTE TAL. KOMPLETT WIRD ES MIT APPENWEIER, RENCHEN UND BAD PETERSTAL-GRIESBACH. UNSER TIPP: ANSCHAUEN UND ENTDECKEN. SO ZUM BEISPIEL DIE RENCHTALHÜTTE OBERHALB DER WILDEN RENCH. SO WEIT, SO SCHÖN!

Vielfalt. Viel Wald. Viele Erlebnisse.

Vom Aussichtsturm bis zum Hochmoor, vom rauschenden Wasserfall bis zum geheimnisvollen See. Der über 10.000 Hektar große Nationalpark Schwarzwald lockt mit so einigen Attraktionen, wie sie nur die Natur zu bieten hat. Rund um den Nationalpark haben sich 27 Gemeinden zur Nationalparkregion Schwarzwald zusammengeschlossen, um die Region nachhaltig und erlebnisorientiert für alle Menschen zugänglich zu machen. Nachhaltig heißt in diesem Fall, dass es auch ohne Auto geht. Täglich fahren Busse in den Nationalpark Schwarzwald. Da das Renchtal zum KONUS-Gebiet gehört, haben alle, die hier übernachten, einen großen Vorteil. Mit der Renchtal Gäste-

karte sind Bus und Bahn gratis. Zudem gibt es im Renchtal E-Car-Sharing und E-Bikes zum Ausleihen. Auch ein Siegel bürgt für Nachhaltigkeit. 2024 wurde die Nationalparkregion Schwarzwald als nachhaltiges Reiseziel ausgezeichnet. Das bedeutet: Ein schonender Umgang mit Ressourcen, eine hohe Qualität bei den Dienstleistungen und Angebote zur nachhaltigen Mobilität werden garantiert. Die Ferienregion Renchtal ist hier als Partnerbetrieb dabei. Naheliegend!

Alle Fahrpläne unter www.bwegt.de



BUCHKOPFTURM OPPENAU

Auf 921 m Höhe bietet dieser Turm Rundumsicht vom Feinsten. Der 28 m hohe Turm ist über die Zuflucht (Haltestelle) zu erreichen, oder über den Qualitätswanderweg Maisacher Turmsteig.



NATIONALPARKZENTRUM RUHESTEIN

Mit der interaktiven Ausstellung, einem Kino und der Brücke der Wildnis ist das Nationalparkzentrum an der Schwarzwaldhochstraße bei jedem Wetter ein spannendes Ausflugsziel. Es lohnt ein Abstecher zum neuen Nationalparkhaus Herrenwies in Forbach.

MUMMELSEE

Der See liegt am Fuße der Hornisgrinde (1.164 m) und gibt einen tiefen Einblick in die Schwarzwälder Sagenwelt. Im Sommer kann man hier Tretboot fahren und barrierefrei den See umrunden.



FREUDENSTADT

Die Stadt begeistert mit ihrem berühmten Marktplatz, herrlicher Natur und viel Schwarzwaldflair. 2025 wird Freudenstadt zusammen mit Baiersbronn zum grünen Schauplatz der Gartenschau im Tal X.



ALLERHEILIGEN

In Allerheiligen begann vor über 150 Jahren der Tourismus im Renchtal. Die alte Klosteranlage, die Felsen sowie die größten natürlichen Wasserfälle des Nordschwarzwaldes sind einfach unwiderstehlich und bezaubernd.



LOTHARPFAD

Der Pfad liegt in der Nähe des Schlifkopfs (1.055 m), der für seine Aussicht und die Grinden bekannt ist. Auf diesem Hochmoor weiden Rinder oder Schafe. Der Lotharpfad erinnert an den Jahrhundertorkan Lothar im Jahr 1999. Direkt angrenzend liegt der barrierefreie Spechtpfad.

Café Waldfrieden – Ferienwohnungen und Appartements



Ferienomizil mit familiärer Atmosphäre.
Idyllische Südhanglage am Waldrand. Sonnige Gartenterrasse-Panoramablick. Komfortable Ferienwohnungen mit Sauna im Landhausstil. Geführte MTB-Touren, Nordic Walking und Langlauf Touren durch unseren DSV Ski Übungsleiter. Gemütliches Tages-Café-Restaurant – seit 1956. Wir empfehlen unsere fangfrischen Forellen und hausgemachten Kuchen – Spezialität „Schwarzwälder Kirschtorte“. Kulinarische Genussstour, mal Abschalten und Auftanken, da sind Sie bei uns goldrichtig.

Sitzplätze im Haus / im Garten: 30 / 30 + 120
Restaurant: Ruhetage Montag und Dienstag, Feiertags geöffnet.

Familie Maier
Forsthausstraße 19
77740 Bad Peterstal-Griesbach
Tel. 07806 379
maier@cafewaldfrieden.de - www.cafewaldfrieden.de



🚗 🐕 📶 📺 🍷 🍴 🚶 🚲

Gästezimmer

Anzahl / Zimmer / Ausstattung	Pers. / Tag mit Frühstück ab
1 DZ: DU/Bad + WC	35 €

Gästezimmer als EZ ab 45 €

Appartements

qm / Sterne	Pers.-Anzahl	Pers. / Tag mit Frühstück ab
65	2-3	45 €
65	2-3	45 €

Ferienwohnungen

qm / Sterne	Pers.-Anzahl	2 Pers. / Tag ab	+ Pers.
65	2-3	70 €	10 €
65	2-3	70 €	10 €

Preise gelten ab 3 Nächte, Hunde 3€/Tag, Sauna 20€. zzgl. Kurtaxe

Dollenberg Schwarzwald Resort



★★★★★S

Grenzenlos genießen – Bienvenue am Dollenberg

Der Dollenberg vereint Gourmet- und Spa-Freuden mit Naturerleben, Kultur und Service in Höchstform. Nicht nur unter einem Dach, sondern auf einem Berg! Harmonisch schmiegt sich das 5-Sterne-Superior-Resort in die sanft erhabene Landschaft. Grenzenlose Gaumenfreude erwartet Sie im 2-Sterne-Michelin-Restaurant „Le Pavillon“ unter der Leitung von Spitzenkoch Martin Herrmann und im Hotelrestaurant Kaminstube.

Wellness deluxe wird im DOLLINA Spa & Health – einem der Top 3 Spas Deutschlands – geboten. Das alles sanft eingebettet in einen 70.000 m² großen Hotelpark mit Kunstwerken und Skulpturen, Amphitheater und der dazugehörigen Renchtalhütte, in der Hüttenzauber als charmanter Kontrast zum 5-Sterne-Superior-Luxus zelebriert wird.

Und rundherum? Tauchen Sie aktiv-entspannt in die pure Natur des 10.000 Hektar umfassenden Nationalparks Schwarzwald ein.

- Ermäßigungen für Buchungen ab 7 Nächten inkl. Genießer-Halbpension plus Gold Card mit zahlreichen Inklusivleistungen, Gutscheinen und Ermäßigungen
- 100 Doppelzimmer, Junior-Suiten, Suiten & Luxus-Suiten
- Ca. 200 Sitzplätze im Restaurant, 50 Sitzplätze im Gourmetrestaurant
- Barrierefrei: in den öffentlichen Bereichen ja, keine behindertengerechte Zimmer

Auszeichnungen:

- Martin Herrmann wurde im September 2024 vom Schlemmer Atlas als einer der 50 besten Köche Deutschlands ausgezeichnet.
- Sommelier Christophe Meyer wurde vom Gault & Millau zum Sommelier des Jahres 2023 gewählt.
- Das Dollenberg-Serviceteam unter der Leitung von Ulrike Herrmann wurde im Rahmen der Busche-Gala zum Serviceteam des Jahres im Schlummer Atlas ausgezeichnet.

Le Pavillon: Ruhetage am Dienstag und Mittwoch
Kaminstube täglich geöffnet



Meinrad Schmiederer
Dollenberg 3
77740 Bad Peterstal-Griesbach
Tel. 07806 780
info@dollenberg.de
www.dollenberg.de



🚗 🐕 📶 📺 🍷 🍴 🚶 🚲

🚶 🚲

Anzahl / Zimmer / Ausstattung	Pers. / Tag mit Frühstück ab
17 Doppelzimmer: DU/Bad + WC	175 €
56 Junior-Suiten: DU/Bad + WC	239 €
15 Suiten: DU/Bad + WC	295 €
12 Luxus-Suiten: DU/Bad + WC	365 €

zzgl. Kurtaxe

**JETZT
WIRD'S
HELLER!**

BAUHOEFER.DE

AUF DIE FREUNDSCHAFT

GROßER GENUSS
NEU IN 0,5 L
FLASCHEN



UNSER GROßER
STIMMUNGS-AUF-HELLER

Hotel Hanauerhof



★★★★S

Im Herzen von Baden, unweit des Schwarzwalds und Elsass, vereint der Hanauerhof historischen Charme mit zeitgemäßem Komfort. Unsere modernen Zimmer bieten das perfekte Ambiente, um sich schnell wie zuhause zu fühlen. Dank unserer zentralen Lage sind wir der ideale Ausgangspunkt für Erkundungen der Region, sei es für Wanderungen, Radtouren oder kulturelle Ausflüge. Das neu gestaltete Restaurant Klara verwöhnt Sie mit regionalen und saisonalen Spezialitäten. Abends lädt die stilvolle Bar + Lounge UNIKUM im historischen Gewölbekeller ein.

Sitzplätze im Haus / im Garten: 100 / 40
Restaurant: Ruhetag am Sonntag
Bar: Ruhetage von Sonntag – Mittwoch

Familie Ernst - Ortenauer Str. 50 - 77767 Appenweier
 Tel. 07805 95660
 info@hanauer-hof.de - www.hanauer-hof.de



Anzahl / Zimmer / Ausstattung	Pers. / Tag mit Frühstück ab
20 DZ: DU/Bad + WC	60€

DZ zur Einzelnutzung ab 90€, Halbpension Aufpreis: 37€ p. Pers. / Tag

Gasthof Engel



★★★★

Im Wein- und Ferienort Appenweier-Nesselried verwöhnen wir Sie im Gasthof Engel in familiärer Atmosphäre mit gutem Essen, ausgesuchten Weinen und geschmackvollen Destillaten aus eigener Herstellung.

Sitzplätze im Haus / im Garten: 100 / 60
Restaurant: Ruhetage am Mittwoch und Donnerstag

Familie Lott
 Dorfstraße 43 - 77767 Appenweier-Nesselried
 Tel. 07805 919181
 info@gasthof-engel.de - www.gasthof-engel.de



Anzahl / Zimmer / Ausstattung	Pers. / Tag mit Frühstück ab
4 EZ: DU/Bad + WC	98€
5 DZ: DU/Bad + WC	71€
2 Komfort-DZ: DU/Bad + WC	76€

Ferienwohnung

qm / Sterne	Pers.-Anzahl	Tag ab
100	4	180€

Ferienwohnungen Waldzauber



Unser Haus mit den beiden Ferienwohnungen liegt außerhalb von Nesselried. Natur pur: umgeben von Wäldern und Reben – geeignet zum Entspannen und idealer Ausgangspunkt für zahlreiche Aktivitäten wie Wandern und MTB-Touren. Unsere Wohnungen bieten Komfort und Gemütlichkeit für einen erholsamen Aufenthalt. Wir möchten, dass Sie sich bei uns wie zu Hause fühlen!

Die **Wohnung Kiefer** vereint auf ca. 100 qm harmonisch den traditionellen Schwarzwaldstil mit naturnahen Waldakzenten. Ideal für bis zu 4 Personen, mit nachhaltiger Isolierung, die ganzjährig angenehme Temperaturen garantiert.

Die **Wohnung Fichte** wurde liebevoll zu einer modernen Unterkunft auf drei Etagen umgestaltet und hat eine Terrasse. Auf großzügigen 112 qm bietet sie Platz für bis zu 6 Personen. Haustiere auf Anfrage.

Vanessa Szech - Kohlstatt 3 - 77767 Appenweier-Nesselried
 Tel. 0176 23251166
 wald-zauber@t-online.de - www.ferienwohnung-waldzauber.de



qm / Sterne	Pers.-Anzahl	2 Pers. / Tag ab	+ Pers.
100	4	95€	10€
112	6	95€	10€

Obst- und Ferienhof Brudy



Genießen Sie Ihren Urlaub auf unserem ruhig gelegenen Obsthof. Wir bieten Ihnen 6 freundlich und hell eingerichtete Wohnungen. Großzügig konzipiert von 60 – 115 qm, alle mit Küche, TV, Bad / WC / Dusche, Balkon, WLAN und Aussicht ins Grüne.
Fewo Birne / Traube: 60 qm, 1 Schlafzimmer, 1 Wohnzimmer.
Fewo Kirsche / Mirabelle: 95 qm, 1 SZ, 1 WZ, 1 Schlafgalerie.
Fewo Apfel / Zwetschge: 115 qm, 1 SZ, 2 Schlafgalerien, 1 WZ.
 Für alle Gäste steht ein 100 qm großes Spielzimmer mit Bodenheizung sowie ein Spielplatz, Bolzplatz und Grillplatz zur Verfügung.

Klaus Brudy
 Dorfstraße 30 - 77767 Appenweier-Nesselried
 Tel. 07805 910149
 info@ferienhof-brudy.de - www.ferienhof-brudy.de



qm / Sterne	Pers.-Anzahl	2 Pers. / Tag ab	+ Pers.
60 ***	2	70€	
60 ***	2	70€	
95 ****	2-4	90€	18€
95 ****	2-4	90€	18€
115 *****	4-6	100€	18€
115 *****	4-6	100€	18€

Kurzaufenthaltzuschlag bis 2 Nächte 50€, Hund 10€/Tag

Ferienwohnung Renchglück



Das freistehende 2-Familienhaus befindet sich in Ortsrandlage von Renchen-Erlach direkt am Fluss „Rench“. Die Ferienwohnung (2 Schlafzimmer) ist im Erdgeschoss einer ehemaligen, liebevoll restaurierten Zigarrenfabrik. In unmittelbarer Nähe: Golfplatz; das städtische Freibad Renchen, Minigolf und Mehrgenerationenpark. Haustiere auf Anfrage.

Familie Jülg - Kirchstr. 21 - 77871 Renchen-Erlach
 Tel. 07843 849563
 info@renchglueck.de - www.renchglueck.de



qm / Sterne	Pers.-Anzahl	2 Pers. / Tag ab	+ Pers.
104 ***	2-4	95€	10€

Hund 8€/Tag

Ferienwohnung Roth



Ruhige Lage, ohne Durchgangsverkehr. Direkt in den Weinbergen mit herrlicher Aussicht. Separater Eingang. Ruhige, gemütliche Ferienwohnung in Waldnähe mit Terrasse oder Balkon.

Josef Roth - Illental 7 - 77767 Appenweier-Nesselried
 Tel. 07805 918308 - Mobil: 0160 98165539
 j.roth@web.de - www.haus-georg-roth.de



qm / Sterne	Pers.-Anzahl	2 Pers. / Tag ab	+ Pers.
70	4-6	43€	6€
50	2	43€	

Impressum:

Renchtal Tourismus GmbH
 Bahnhofstraße 16 • 77704 Oberkirch • Tel. 07802 82600
 info@renchtal-tourismus.de
 www.renchtal-tourismus.de
 Vorsitzender des Aufsichtsrates: OB Gregor Bühler
 Geschäftsführerin: Gunia Wassmer
 Handelsregisternummer: HRB 706561 AG Freiburg
 Steuer-Nr. 14051/64315

Konzept und Layout
 Frank & Konsorten GmbH & Co. KG, frank-konsorten.de

Redaktion
 Pascal Cames

Titelfoto
 Jigal Fichtner

Fotos
 Renchtal Tourismus GmbH, Hubert Grimmig, Jigal Fichtner, Simon Teufel, Dimitri Dell / Team Tietge, Steffen Birk, Müller / Nationalpark Schwarzwald (S. 9, 61), Andreas Forch, Niklas Spether, Chris Keller / Schwarzwald Tourismus GmbH, Christian Wolf, Schwarzwälder Feingeistbrennerei Franz Fies GmbH, Giulio Groebert, Manfred Huber, Florian Orth / www.florianorth.de, Scheuermann / Nationalpark Schwarzwald (S. 61),

Heike Butschkus / Stadt Freudenstadt, Benedikt Spether, Michael Sauer, Museum Frieder Burda / Baden-Baden Kur & Tourismus GmbH, Baschi Bender / FWTM, Europa-Park GmbH & Co Mack KG, Cédric Schell / OTSR, Wissing / Adventskalender kleiner Prinz, Hans-Jörg Haas / Schwarzwälder Freilichtmuseum Vogtsbauernhof. Leistungsträger, Kommunen, Gesellschafter, Gastgeber & Partner der Renchtal Tourismus GmbH

Kartografie
 digitale Kartografie Frank Ruppenthal GmbH

Druck
 EuroPrintPartner GmbH & Co. KG, europrintpartner.de

Alle aufgeführten Angaben beruhen auf von den Betrieben gelieferten Unterlagen. Für Vollständigkeit, Richtigkeit, Satzfehler etc. kann von der Renchtal Tourismus GmbH keine Haftung übernommen werden. Die Reihenfolge der Betriebe bedeutet keine Rangfolge. Die Klassifizierung der Hotels, Ferienwohnungen und Ferienzimmer entsprechen dem Stand Dezember 2024.
Alle Angaben ohne Gewähr. Stand 12/2024.

Bitte beachten Sie unsere AGBs auf www.renchtal-tourismus.de/agb/

Wo gibt es was – DER WEGWEISER FÜR ALLE GASTGEBER

Nichtraucherzimmer	Kinderbett	Schwimmbad im / am Haus	Wanderfreundlich
Für Rollstuhlfahrer geeignet	Familienfreundlich	Sauna im Haus	Radfreundlich
Haustiere erlaubt	Kinderermäßigung	Solarium	Bauernhof
Lift	Aufenthaltsraum	Kegelbahn	Winzerhof
Internet / WLAN	Balkon / Terrasse	E-Ladestation	Obsthof
Fernseher	Liegewiese	Abholdienst vom Bahnhof	



Einkaufen & Genießen



LECKER! GENIESSER WERDEN SIE LIEBEN, DIE OBERKIRCHER WEINE, DIE FRISCHEN KIRSCHEN UND ALLES, WAS ES IN HOFLÄDEN UND BRENNEREIEN ZU ENTDECKEN UND ZU PROBIEREN GIBT. WER DURCH DIE ALTSTADT BUMMELT, WIRD IN DEN KLEINEN LÄDEN HERZLICH BERATEN. PASST! NICHT NUR WER WANDERSCHUHE SUCHT, WIRD BEGEISTERT SEIN.

Eine Krone für die Erdbeere

AUF DEN GRÜNEN FELDERN LEUCHTET ES ROT. ERDBEEREN!
HIER STRAHLT DAS HERZ VON MAGDALENA ZIEGLER AUS LAUTENBACH.
SIE IST DIE AMTIERENDE BADEN-WÜRTTEMBERGISCHE
ERDBEERKÖNIGIN.

WAS MACHT EIGENTLICH
EINE ERDBEERKÖNIGIN?
„VIEL UNTERWEGS SEIN
UND ERDBEEREN NASCHEN“,
LACHT SIE.

Die sympathische junge Frau repräsentiert während ihrer zweijährigen Amtszeit die Erdbeere aus regionalem Anbau. Sie kommt von dort, wo die ersten Erdbeeren wachsen – und mit 160 Hektar Fläche auch sehr viele. Mit Beginn der offiziellen Ernte im April läutet der Obstgroßmarkt Mittelbaden aus Oberkirch die Saison ein und bald genießt ganz Deutschland die roten Früchte. Der geschützte Anbau macht die frühe Vermarktung möglich.

2019 wurde im Ländle zum ersten Mal eine Erdbeerkönigin gekürt, naheliegender stammt sie aus Oberkirch. Ihre Nachfolgerin kam aus Oberschwaben und mit der dritten – Magdalena I. – ging die Krone wieder ins Renchtal. Die Lautenbacherin sei die perfekte Wahl, sagen alle, die sie kennen. Magdalena, die schon als Kind auf dem Feld mitgeholfen hat, absolviert derzeit ein Agrarstudium mit dem Ziel, eines Tages die Tradition und den Hof ihrer Eltern weiterzuführen.

Sie präsentiert die roten Früchte im Ländle und darüber hinaus. Hier begeistert sie mit ihrem großen Fachwissen

Kunden und Erzeuger. Zu den häufigsten Fragen gehört diese: „Wie lange dauert die Saison?“ Bis in den Oktober, erklärt sie ihren neugierigen Zuhörern und erzählt von den vielen, vielen Sorten, die es gibt. Über 1.000! Was ist ihre Lieblingsorte? Murano, verrät sie, denn die schmeckt besonders fruchtig.

Man sieht sie auf Messen und Märkten, auf der Landesgartenschau und Ende Mai auf dem Oberkircher Erdbeerefest, das mit Konzerten, Markt und vielerlei Genüssen rund um die Erdbeere auftrumpft. Hier stellte sie mit der hiesigen Weinprinzessin neben anderen Köstlichkeiten einen Wein-Erdbeer-Cocktail vor. „Schön, wenn man das zusammenbringen kann!“

Aber natürlich gibt es auch Erdbeertorten und -kuchen, Erdbeereis, Erdbeersorbet, Salat mit grünem Spargel und Erdbeeren – und Erdbeeren pur. Gerade die sind bei Magdalena in guten Händen. So mag sie sie am liebsten. Ein „bitte mit Sahne“ gibt's also nicht, was aber kein Gesetz ist. Die Erdbeerkönigin lässt uns in Sachen Genuss alle Freiheiten. Die Erdbeerzeit ist ja lang, und zu probieren gibt es viel. Zum Glück!



Bäckerei Gerdes – Handwerkliche Backwaren aus Oberkirch



Knusprige Brötchen für Ihr Frühstück, saftige Brote fürs Vesper oder süße Teilchen für unterwegs – das bietet Ihnen die Bäckerei Gerdes in sechs Filialen rund um Oberkirch. In unserem Familienbetrieb stehen Qualität und Frische seit fast 300 Jahren an erster Stelle. Dies zeigt sich neben unserem großen Produktsortiment auch in hochwertigen Bio- und Holzofenprodukten aus unserer handwerklichen Backstube. Dafür verwenden wir für Sie nur die besten Zutaten – wenn möglich von regionalen Bauern und Mühlen.

- **Filiale Oberkirch**
Appenweierer Str. 42 · 77704 Oberkirch
Tel. 07802 7059264
Mo. – Sa. 6:30 – 20:00 Uhr
 - **Filiale Zusenhofen**
Nußbacher Str. 37 · 77704 Oberkirch-Zusenhofen
Tel. 07805 9137339
Mo. – Fr. 6:30 – 20:00 Uhr, Sa. 6:30 – 18:00 Uhr
 - **Filiale Renchen**
Mozartstraße 1 · 77871 Renchen
Tel. 07843 9941914
Mo. – Sa. 6:30 – 20:00 Uhr
 - **Filiale Appenweier**
Sanderstraße 1 · 77767 Appenweier
Tel. 07805 9147227
Mo. – Sa. 6:00 – 20:00 Uhr
 - **Filiale & Café Urloffen** mit Frühstück und Mittagstisch
Hauptstraße 87 · 77767 Appenweier-Urloffen
Tel. 07805 48 20 922
Mo. – Fr. 6:30 – 18:00 Uhr, Sa. 6:30 – 15:30 Uhr
 - **Filiale Lautenbach**
Hauptstraße 52 · 77794 Lautenbach
Tel. 07802 7011464
Mo. – Sa. 6:30 – 11:45 Uhr
- info@baeckerei-gerdes.de · www.baeckerei-gerdes.de

– Anzeige –

GETRÄNKE ROTH

Wir sind Ihr Partner für Getränke zu jedem Anlass!

Lassen Sie sich von einer beeindruckenden Auswahl von über 100 verschiedenen Bieren begeistern – von lokalen Brauereien bis hin zu internationalen Klassikern, hier ist für jeden Geschmack etwas dabei. Verführen Sie Ihre Sinne mit erlesenen Weinen aus der Region sowie aus den renommiertesten Weinbaugebieten Europas. Und auch die sonnigen Weine aus Übersee halten spannende Überraschungen für Sie bereit!

Darüber hinaus erwartet Sie eine exquisite Auswahl an edelsten Rums, Whiskeys, Cognacs und weiteren hochwertigen Spirituosen, die sowohl Einsteigern als auch anspruchsvollen Kennern gerecht wird. Auch hier bieten wir Ihnen natürlich die bekannten Klassiker, aber auch die Geheimtipps der Branche.

Unser fachkundiges Team steht Ihnen dabei jederzeit mit Rat und Tat zur Seite. Haben Sie Fragen zu unseren Produkten oder benötigen Sie eine Empfehlung? Wir sind für Sie da!

Besuchen Sie uns und lassen Sie sich von der Vielfalt und Qualität unserer Getränke verzaubern.

Getränke Roth

- **Filiale Oppenau**
Bahnhofstr. 13a · 77728 Oppenau · Tel. 07804 2577
- **Filiale Appenweier**
Ludwig-Winter-Str. 11 · 77767 Appenweier · Tel. 07805 9157890
- **Filiale Kehl**
Königsberg Str. 18 · 77694 Kehl · Tel. 07851 9944170
- **Filiale Rheinau-Linx**
Tullastr. 30A · 77866 Rheinau-Linx · Tel. 07853 363

www.getraenkeroth.com
info@getraenkeroth.com

Unser Urlaubsstarter für Sie: Bei einem Einkauf ab 30 €* erhalten Sie eine Flasche Hex vom Dasenstein Rivaner 0,75 l gratis!

*Warenwert ohne Zigaretten und Pfand. Gegen Vorlage dieser Werbeanzeige. Pro Einkauf kann nur einmal an der Aktion teilgenommen werden.



GETRÄNKE ROTH

DIE GETRÄNKEFACHMÄRKTE

Bohnert – Die Genusswerkstatt



Unsere Metzgerei befindet sich seit dem Jahre 1937 in Familienbesitz. Damals wie heute stehen Geschmack und Frische für uns an erster Stelle.

Wir verkaufen und verwenden, auch für unsere Wurstspezialitäten, nur Fleisch von Tieren aus artgerechter Tierhaltung. Die Gourmetmagazine Falstaff und Feinschmecker zählen uns zu den besten und beliebtesten Metzgereien in Deutschland.

- Hausgemachte Wurstspezialitäten
- Schwäbisch Hällisches Landschwein
- Rindfleisch aus Weidehaltung
- Dry Aged Rindersteaks und Schweinekoteletts
- Schwarzwälder Schinkenspezialitäten

Öffnungszeiten:

Mo. – Mi. 8:00 – 14:00 Uhr
Do. & Fr. 8:00 – 18:00 Uhr
Sa. 8:00 – 13:00 Uhr

Jochen Bohnert · Kirchplatz 4 · 77704 Oberkirch

Tel. 07802 4673
info@metzgerei-bohnert.de · www.metzgerei-bohnert.de

Weinhaus & Weinstube Julius Renner



In unserem Weinhaus haben wir tagsüber für Sie eine Vielzahl unserer Weine und Edelbrände zum Probieren geöffnet. Erleben Sie unseren Wein: Ob bei einer Weinprobe, Weinwanderung, Weinbergsafari oder dem Genuss von einem Glas Wein in unserem gemütlichen Bistrobereich – Sie sind herzlich willkommen. Am Abend verwöhnen wir Sie in unserer heimeligen Weinstube mit unseren Weinen, badischen Spezialitäten und saisonalen Gerichten.

Öffnungszeiten Weinhaus:

Mo. – Fr. 9:00 – 18:00 Uhr
Sa. 9:00 – 14:00 Uhr
Zusätzlich von Mai – Oktober:
So. 10:00 – 12:00 Uhr

Öffnungszeiten Weinstube:

Mi. – Sa. ab 18:00 Uhr
abweichende Öffnungszeiten, siehe Homepage

Julius Renner · Bachanlage 2+4 · 77704 Oberkirch

Tel. 07802 3396
info@juliusrenner.de · www.juliusrenner.de

Weihnachtsmarkt & Weihnachtsbäume Hofgut Männle



Schwarzwälder Bauern-Weihnacht in Oberkirch-Bottenau

Genießen Sie das stimmungsvolle Schwarzwälder Weihnachts-Ambiente im Hofgut Männle, mit Winzerglühwein, Punsch, Flammkuchen aus dem Holzbackofen und leckeren Speisen. Besuchen Sie den Weihnachtsmarkt, mit regionalen-traditionellem Handwerk und heimischen Produkten und den historischen Schwarzwälder Weihnachts-Stall. Jedes Wochenende Programm: Ponyreiten, Adventskranz binden, Märchen, altes Handwerk.

Ein Weihnachtsbaum aus dem Schwarzwald

Feiern Sie die Festtage mit einem wunderschönen, frisch geschlagenen Weihnachtsbaum aus unserer Plantage im malerischen Schwarzwald. Wählen Sie aus einer Vielzahl an Größen und Formen, um Ihren perfekten Baum für die Feiertage zu finden. Verlängern Sie Ihr Urlaubsfeeling mit einem original Schwarzwälder Weihnachtsbaum.

Öffnungszeiten Weihnachtsmarkt: Fr. – So. 9:00 – 20:00 Uhr
Weihnachtsbaum Verkauf Di. – So. 9:00 – 20:00 Uhr
Ab Ende November bis Heiligabend

Hofgut Männle · Diebersbach 2 · 77704 Oberkirch-Bottenau
Tel. 07802 5637
maennle@weihnachtsbaum-maennle.com
www.weihnachtsbaum-maennle.com

Weingut Monika Bähr



Familienweingut seit 1890. Heute in der vierten Generation, geführt von Monika Bähr – Sechs Mal in Folge „Badens Winzerin des Jahres“. Genießen Sie unsere prämierten Weine, Winzersekt, Secco, Winzerglühwein u.v.m. – gerne auch bei einer Weinprobe.

Öffnungszeiten:
Sommerzeit: Mo., Do. & Fr. 18:00 – 20:00 Uhr
Sa. 9:30 – 13:30 Uhr
Winterzeit: Mo., Do. & Fr. 17:00 – 19:00 Uhr
Sa. 9:30 – 13:30 Uhr

... oder nach Vereinbarung

Monika Bähr · Gaisbach 29 · 77704 Oberkirch
Tel. 07802 2387 · Mobil: 0173 9726783
info@wein-baehr.de · www.wein-baehr.de

Schwarzwälder Metzgerei Birk



- Schwarzwälder Spezialitäten
- Philosophie der Nachhaltigkeit
- Tiere aus unserer Region
- Kurze Transportwege
- Eigene Schlachtung und Produktion

Öffnungszeiten:
Do. 14:00 – 18:30 Uhr
Fr. 8:00 – 13:00 Uhr und 14:00 – 18:30 Uhr
Sa. 8:00 – 12:00 Uhr

Renchtalstraße 8 · 77728 Oppenau · Tel. 07804 614
Haslacher Str. 23 · 77704 Oberkirch · Tel. 07802 9838288
info@metzgerei-birk.de · www.metzgerei-birk.de

Feingeistbrennerei Franz Fies



Seit 3 Generationen brennen wir in unserem Familienunternehmen im Herzen des Schwarzwaldes, das 1948 von Franz und Elise Fies gegründet wurde, feinste Obstbrände nach alter Tradition aus den reifen Früchten unserer Heimat. Besuchen Sie uns in unserem Stammhaus in Oberkirch-Ringelbach und begeben Sie sich auf Entdeckungsreise in die Welt unserer Obstbrände und Liköre. Erhalten Sie umfassenden Einblick in unsere Brennerei, unseren Steingut- und Holzfasskeller und erleben Sie unsere feinen Geister aus dem Schwarzwald. Mehr Informationen erhalten Sie unter www.feingeistbrennerei.de

Besichtigungen im Stammhaus mit Tasting führen wir ab einer Teilnehmerzahl von 15 Personen auf vorherige Vereinbarung durch.

Öffnungszeiten:
Mo. – Fr. 8:00 – 17:00 Uhr
Sa. 9:00 – 13:00 Uhr



Feingeistbrennerei Fies
Kastelbergstraße 2 · 77704 Oberkirch-Ringelbach
Tel. 07802 706110
info@fiesbrennerei.de · www.feingeistbrennerei.de

Weingut Börsig & Straußwirtschaft's Rebhisli



Weingut mit Straußwirtschaft direkt an der Badischen Weinstraße. Regelmäßige Livekonzerte das ganze Jahr über drinnen und draußen, siehe Homepage oder Instagram.

Öffnungszeiten Straußwirtschaft:
Frühjahr: Anfang März bis Mitte Mai
Sommer: Ende Juni bis Anfang August
Herbst: Anfang September bis Mitte November

Öffnungszeiten Vinothek:
Do. & Fr. 13:00 – 18:00 Uhr
Sa. 9:00 – 16:00 Uhr oder nach Vereinbarung

Sandra Börsig · Niederlehen 9 · 77704 Oberkirch
Tel. 07802 6262
info@weingutboersig.de · www.weingutboersig.de

Weingut & Privatkellerei Bimmerle



Der Betrieb gehört heute zu den Top 100 Weinerzeugern Deutschlands und blickt auf mehr als 80 Jahre erfolgreiche Weingeschichte zurück. Die erlesenen Weine aus der Ortenau (Baden) wurden in nationalen und internationalen Wettbewerben oft prämiert. Genießen Sie Spitzenweine mit hohem Anspruch an Qualität. Diese steht für Siegbert Bimmerle an erster Stelle. Er verbindet Erfahrung, Wissen und qualitätsorientierte Kellertechnik mit Freude, Engagement und Liebe zum Beruf. Erleben Sie den Unterschied und gönnen Sie sich Zeit für erstklassige Weine aus Bestlagen.

Öffnungszeiten:
Mo. – Fr. 8:00 – 12:00 Uhr und
13:00 – 17:00 Uhr
Sa. 9:00 – 13:00 Uhr
Außerhalb der Geschäftszeiten
nach telefonischer Vereinbarung



Siegbert Bimmerle · Kirchstraße 4 · 77871 Renchen-Erlach
Tel. 07843 654
info@wein-bimmerle.de · www.wein-bimmerle.de

Halter Edelbrände & Liköre



- Das bieten wir an:
- Edelbrand & Likörverkostung
 - Brennereibesichtigungen
 - Waldspeckgrillen im „Tipi“
 - Führungen über Schnapslehrpfad
 - Urige Scheune für Gruppen von 30 – 100 Personen

Öffnungszeiten:
Mo. – Sa. 10:00 – 18:00 Uhr
oder nach Vereinbarung

Johannes Halter · Alm 57 · 77704 Oberkirch-Ödsbach
Tel. 07802 3429
info@halter-edelbraende.de · www.halter-edelbraende.de

Obsthof Heiberger



Bei uns finden Sie frisches saisonales Obst, knackiges Gemüse, hausgemachte Teigwaren, feine Dosenwurst, edle Liköre, Schnäpse und köstliche Marmeladen. Alles regional, frisch und mit Liebe hergestellt. Wir stellen gerne Geschenkkörbe mit unseren heimischen Produkten zusammen. Wir freuen uns auf Ihren Besuch. Ihre Landwirtschaftsfamilie Heiberger.

Öffnungszeiten:
Mo., Di., Do. 16:00 – 19:00 Uhr
Fr. 11:00 – 17:00 Uhr
Sa. 8:00 – 16:00 Uhr



Obsthof Heiberger · St. Urbanstr. 36 · 77704 Oberkirch-Tiergarten
Tel. 07802 4547
angelika.heiberger@freenet.de · www.obsthof-heiberger.de

Weingut Herztal



Bereits seit zehn Generationen bewirtschaftet unsere Familie Weinberge am Rande der Rheinebene in der Höhe von Straßburg und dem Eingang ins Renchtal. Zu unserem Weingut in Nußbach / Herztal gehören acht Hektar Ertragsreife Fläche mit zwölf verschiedenen Rebsorten. Wie schon in früheren Jahrhunderten wird die Vielfalt unserer Weine mit Zeit, Liebe und Hingabe zum Detail traditionell angefertigt. Daneben betreiben wir auch Obstbau, um dieses Obst in der eigenen Hausbrennerei weiter zu verarbeiten. Genießen Sie in gemütlicher Runde in unserer Straußwirtschaft ein gutes badisches Viertel, ofenfrischen Flammkuchen und viele andere Schlemmereien oder besuchen Sie unsere Veranstaltungen. Wir laden Sie herzlich ein!

Öffnungszeiten Straußwirtschaft (Frühling und Herbst):
Do. & Fr. ab 17:00 Uhr
Sa., So. & Feiertage: ab 16:00 Uhr

Öffnungszeiten Weinlädele:
Mo. – Fr. 14:00 – 18:00 Uhr
Sa. 10:00 – 14:00 Uhr

Nach telefonischer Absprache sind wir auch gerne außerhalb unserer Öffnungszeiten für Sie da!

Familie Müller · Herztal 115 · 77704 Oberkirch-Nußbach
Tel. 07805 5389
weingut-herztal@t-online.de · www.weingut-herztal.de

Kammerers Schnapslounge



In unserem Hofladen finden Sie eine Vielfalt von selbst erzeugten Früchten zum frischen Verzehr, Edelbrände und Liköre aus der eigenen Brennerei sowie noch vieles mehr aus der Region. **Unterhaltsame Schnapsproben mit dem singenden Brenner** Termine siehe unter www.schnapslounge.de, ab 20 Personen individuell buchbar. Führungen zum Obstbau und Brennen in der Ortenau sind ab 10 Personen frei buchbar.

Öffnungszeiten:
Mi. – Fr. 16:00 – 19:00 Uhr
Sa. 9:00 – 12:00 Uhr

Annette & Klemens Kammerer · Merkstraße 8 · 77871 Renchen-Ulm
Tel. 07843 849360
info@schnapslounge.de · www.schnapslounge.de

schwarzwald.kitchen



Mittagstisch, Catering und eine Auswahl an Fleisch- und Wurstprodukten gibt's in der schwarzwald.kitchen, der Manufaktur der #heimat-Genüsse.

Jeden Tag wechselnder Mittagstisch vor Ort und zum Mitnehmen: Pastagerichte, Salatbowls, Nudelgerichte, Fleischgerichte. Mittwochs: Burgertag. Zum Abholen gibt's auch Canapés, Fingerfood oder Buffets.

Öffnungszeiten:
Mo. – Fr. 7:30 – 15:00 Uhr



Untere Grendelstraße 2 · 77704 Oberkirch
Tel. 07802 981983
hallo@schwarzwald.kitchen · <https://schwarzwald.kitchen>

Höllberg Brennerei



- Schwarzwälder Edelobstbrände und Edelliköre hergestellt aus erlesenen Früchten unserer Heimat
- Honigspezialitäten und verschiedene Honigobstbrände
- Weine, Sekt und Präsentartikel
- Eigener Whisky Dry Gin

Öffnungszeiten:
Mo. – Fr. 8:30 – 12:00 Uhr
Di. & Fr. 14:00 – 18:00 Uhr



Karl Walter, Inh. Daniel Walter
Lohstraße 11 / Am Stadtgarten · 77704 Oberkirch
Tel. 07802 2580 · info@hoellberg.de · www.hoellberg.de

Löchlehof Oppenau



- Das bieten wir an:
- Ganzjährig Wildfleisch
 - Edelbrände, Liköre und Gin
 - Brennereibesichtigung mit Verkostung
 - Christbaumverkauf an den Adventssamstagen
 - Wohnmobilstellplatz mit Getränkestation am Renchtalradweg



Öffnungszeiten:
Nach telefonischer Vereinbarung

Patrick Schmiederer
Löchlehof 2 · 77728 Oppenau-Löcherberg
Tel. 07804 9105842
hallo@loechlehof.com · www.loechlehof.com

Köbelesberghof Destillerie



Spirituosen und Liköre entlang des Oberkircher Brennersteigs. Tradition aus dem Schwarzwald seit 1883. Mit Likören aus eigener Herstellung und Edelbrände, destilliert in der hauseigenen Brennerei.

Öffnungszeiten:
Mo. – So. 9:00 – 18:00 Uhr
und nach Vereinbarung



Jürgen Streif · Ortsstraße 11 · 77704 Oberkirch-Butschbach
Tel. 07802 9833507 und Mobil 0160 91165805
info@koebelesberghof.de · www.koebelesberghof.de

Sesterhof



- Hofcafé Futtergang
- Damwildgehege
- Schnäpsli to go Haus 24/7
- Brände & Liköre
- Honig
- Hoffest 2. & 3. Advent

Café Futtergang: Hier gibt es hausgemachten Kuchen, Torten, eisenfrische Waffeln und vieles mehr mit Liebe zum Produkt von Carina Sester gebacken. Im Café gibt es 24 und im Schopf 36 Sitzplätze. Gönnen Sie sich eine Auszeit vom Alltag bei uns im Café Futtergang! Wir freuen uns auf Sie!

Öffnungszeiten Café Futtergang:
Jeden Mittwoch & jeden 3. Sonntag im Monat: 14:00 – 17:00 Uhr
Im Januar, Februar & März machen wir eine kreative Pause.

Für Gruppen ab 20 Personen ist das Café auch außerhalb der Öffnungszeiten nach Voranmeldung zu jedem Anlass buchbar.
Thomas Sester · Laibach-Bergle 3 · 77704 Oberkirch-Ödsbach
Tel. 07802 983004
info@sesterhof-oedsbach.de · www.sesterhof-oedsbach.de

Obsthof Spinner



Wir leben und lieben frische Früchte! Unsere Erdbeeren, Himbeeren, Kirschen, Apfel und Kürbisse wachsen rund um unseren Obsthof.

Öffnungszeiten Feldverkauf an der B28:

Erdbeerzeit (Ende April bis Anfang Juli):

Täglich 8:00 – 18:00 Uhr (auch sonn- und feiertags)

Herbstverkauf (Mitte August bis Ende Oktober):

Täglich 9:00 – 18:00 Uhr (auch sonn- und feiertags)

Öffnungszeiten Hofladen (Ende Oktober bis Ende März):

Mi. & Fr. 9:00 – 18:00 Uhr

Sa. 9:00 – 14:00 Uhr

Karl-Wendelin Spinner · Zusenhoferer Str. 19 · 77704 Oberkirch-Nußbach

Tel. 07805 910009

info@obsthof-spinner.de · www.obsthof-spinner.de

Obst- und Spargelhof Wurth



Besuchen Sie einen der schönsten Hofläden in der Region. Unsere Schwerpunkte liegen im Obstanbau von Äpfel bis zu Zwetschgen. In unserem Hofladen finden Sie die ganze Bandbreite an Beerenfrüchten. Beim Gemüse sind Spargel weiß und grün (auch geschält) und Feldsalat (gerne geputzt) unsere Favoriten. Zudem bieten wir selbstgebackenes Brot, Kuchen, eingekochtes Gemüse, Forellen, Eier, Honig, Säfte, heimische, geistige Getränke, Mühlenprodukte, Wurst, Käse und vieles mehr an. Ein Besuch in unserem Hofcafé lädt zum gemütlichen Beisammensein mit Kaffee und hausgemachtem Kuchen ein. Besuchen Sie uns auch auf Instagram & Facebook.

Öffnungszeiten:

Ganzjährig:

Mo. – Fr. 9:00 – 18:00 Uhr

Sa. 8:00 – 16:00 Uhr

So. geschlossen

Spargelzeit (1. April – 30. Juni):

Mo. – Fr. 8:00 – 19:00 Uhr

Sa. 8:00 – 18:00 Uhr

So. & Feiertags 9:00 – 18:00 Uhr

Lindenplatz 17 · 77704 Oberkirch-Zusenhofen

Tel. 07805 2294

info@obst-spargelhof-wurth.de · www.obst-spargelhof-wurth.de

Erdbeer Walter



- Erdbeeren aus eigenem Anbau
- Saisonal verschiedene Beeren sowie Spargel und Kirschen
- Äpfel, Eier und Kartoffeln das ganze Jahr
- Secco und Likör aus eigenen Erdbeeren
- Verschiedene Kürbisse ab September
- Immer wieder wechselnde saisonale und regionale Produkte

Selbstbedienung über Verkaufsautomaten rund um die Uhr am Ortsausgang Oppenau Richtung Bad Peterstal-Griesbach



Andreas Walter · Am Farn 3 · 77728 Oppenau

Tel. 07804 720

info@erdbeerwalter.de

Zieglerhof



In unserem Hofladen zwischen Oberkirch und Lautenbach bieten wir Ihnen frisches Obst und Gemüse je nach Saison.

Obst: Erdbeeren, Himbeeren, Kirschen, Äpfel, Birnen, Zwetschgen, Trauben, Quitten...

Gemüse: Salate, Kohlrabi, Tomaten, Paprika, Gurken, Auberginen, Kürbis

Ergänzt wird unser Sortiment durch eigenen Apfelsaft, hausgemachte Fruchtaufstriche und Gelees, Eingemachtes und Produkte aus der Region wie Wein, Honig, Kartoffeln, Eier, Nudeln etc.

Öffnungszeiten:

• Mai bis Oktober:

Mo. – Fr. 9:00 – 18:30 Uhr

Sa. 9:00 – 16:00 Uhr

• Mai bis Juni:

Auch So. 10:00 – 18:00 Uhr

• November bis April:

Do. + Fr. 9:00 – 18:00 Uhr

Sa. 9:00 – 14:00 Uhr

Familie Martin Ziegler · Vorder-Winterbach 5 · 77794 Lautenbach

Tel. 07802 50423

zieglerhof@web.de · www.zieglerhof-lautenbach.de

Regional genießen – Märkte im Renchtal



Jede Woche bieten Direktvermarkter frisches Obst und Gemüse, Blumen, Backwaren und vieles mehr aus der Region auf dem Oberkircher Marktplatz und Oppenauer Kirchplatz an.

- Oberkircher Wochenmarkt: Donnerstags 7:30 – 12:00 Uhr
- Oberkircher Bauernmarkt: Samstags 8:00 – 12:00 Uhr
- Oppenauer Wochenmarkt: Mittwochs 8:00 – 12:00 Uhr

– Anzeige –

METZGEREI MÜLLER & BENNY'S RANCH

Unsere Metzgerei bietet ein hochwertiges Frischesortiment aus Fleisch- und Würsterezeugnissen in ausgezeichneter Qualität. Wir stellen alle Produkte in bester Handwerkskunst her und bereiten sie täglich frisch zu. Unser Fleisch stammt von der betriebseigenen Rinderzucht Benny's Ranch in Lautenbach und sorgfältig ausgewählten Bauernhöfen der Ortenau.

Tiergerechte und umweltschonende Tierhaltung sind für uns von größter Bedeutung. Seit Gründung der Metzgerei im Jahr 1893 halten wir an unserer Tradition der eigenen Schlachtung fest. Mit unserem Partyservice beliefern wir gerne Ihre Feierlichkeiten, lassen Sie sich von unseren Empfehlungen inspirieren.



Metzgerei – Partyservice – Rinderzucht

Familie Müller

Hauptstraße 19 · 77704 Oberkirch

Tel. 07802 2493

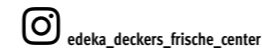
info@mueller-metzgerei.de · www.mueller-metzgerei.de



– Anzeige –

IHR LEBENSMITTELPUNKT IM RENCHTAL!

Wir sind im Renchtal zuhause und verwurzelt. Unsere 5 Märkte bieten Ihnen knackige Frische, Premiumprodukte aus der Region und ein wunderbares Einkaufserlebnis. Sie finden bei uns alle notwendigen Artikel des täglichen Bedarfs ebenso wie echte Spezialitäten für Feinschmecker*innen. Wir legen Wert auf höchste Qualität und Nachhaltigkeit. Ein großes Bio-Sortiment ist selbstverständlich. Genießen Sie regionalen Fleischgenuss in



Öffnungszeiten:

Mo. – Fr. an allen Standorten: 8:00 – 20:00 Uhr

Sa. Oberkirch & Appenweiler: 8:00 – 20:00 Uhr

Sa. Oberkirch-Zusenhofen: 7:00 – 18:00 Uhr

Sa. Oppenau & Urloffen: 8:00 – 18:00 Uhr

Decker Oberkirch GmbH

Tel. 07802 92510

Standorte: Oppenau, Oberkirch, Appenweiler, Zusenhofen, Urloffen

info@deckers.de · www.deckers.de

Bio-Qualität mit unserem Weiderindfleisch aus dem Schwarzwald. Das Schweinefleisch ist zu 100 % aus artgerechter Haltung.

Wir lieben unsere Region! Wir sind stolz auf ausgezeichnete Waren aus der Umgebung. Auch global legen wir Wert auf fairen Handel und haben deshalb viele FairTrade-Produkte in den Regalen. Mit der EDEKA Eigenmarke „Gut und Günstig“ bieten wir für den



Bring Dir Frische mit!

kleinen Geldbeutel Artikel zu Discountpreisen an, denen Sie vertrauen können.

Erleben Sie unseren Lebensmittelpunkt! Unser engagiertes und freundliches Deckers Team freut sich auf Sie!



– Anzeige –

MEHR ALS EINKAUFEN: MARKT. MANUFAKTUR. BISTRO.

Einkaufen, genießen und sich austauschen – das geht mitten in Oberkirch in einem deutschlandweit einzigartigen Inklusionsprojekt der Lebenshilfe Offenburg-Oberkirch-Lahr e.V. Im **TREFFpunkt für ALLE** mit Markt, Manufaktur und Bistro arbeiten Menschen mit und ohne Behinderung zusammen. Regionalität, Nachhaltigkeit und ein gutes Miteinander sind die Säulen, auf die der **TREFFpunkt für ALLE** baut.



Öffnungszeiten:

Mo. – Fr. 9:00 – 18:00 Uhr

Sa. 9:00 – 14:00 Uhr

So. 13:00 – 17:00 Uhr

TREFFpunkt für ALLE

Hauptstraße 37 · 77704 Oberkirch

Tel. 07802 9169520

treffpunkt@lebenshilfe-offenburg.de · www.treffpunkt fueralle.de

Wem Qualität und Herkunft der Produkte wichtig sind, ist bei uns richtig. Rund 30 regionale Partner beliefern den Markt mit Obst, Gemüse, Eiern, Nudeln, Wurst und noch vielem mehr. Weitere Waren werden durch EDEKA ergänzt. Beliebter Treffpunkt ist das Bistro – zum Frühstück, einem Kaffee zwischendurch oder zum täglich wechselnden Mittagstisch.

Regelmäßig finden im **TREFFpunkt** Kreativkurse, Konzerte und kulinarische Veranstaltungen statt. Kommen Sie vorbei – wir freuen uns auf Sie!



Alles für den täglichen Bedarf



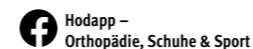
– Anzeige –

WIR SIND IHR SPEZIALIST IN SACHEN WANDERSCHUHE UND WANDERAUSRÜSTUNG

650 qm Verkaufsfläche – das Einkaufserlebnis für die ganze Familie: egal ob Damen- / Herren- oder Kinderschuhe, bei uns sind Sie immer genau richtig.

Wir sind Ihr sportlicher Partner: Laufschuhberatung mit professioneller Gang- / Bewegungsanalyse sowie eine riesige Auswahl an Wanderschuhen und Zubehör.

Fußkompetenzzentrum: individuelle orthopädische Einlagenversorgung, Schuhzurichtungen, Bandagen, Kompressionsstrümpfe, orthopädische Schuhe.



Öffnungszeiten:

Mo. – Fr. 8:30 – 12:00 Uhr und 14:00 – 18:30 Uhr

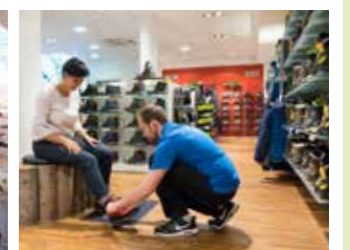
Sa. 8:30 – 14:00 Uhr

Hodapp, Orthopädie – Schuhe – Sport

Hauptstraße 48 + 50 · 77728 Oppenau

Tel. 07804 588

info@hodapp-schuhe.de · www.hodapp-schuhe.de



Verleih von Deuter-Kindertragen





Koehler GROUP



Tradition trifft Zukunftsvision



Die Koehler-Gruppe ist ein Familienunternehmen in achter Generation und steht für hochwertige Spezialpapiere sowie erneuerbare Energie. Bei aller Spitzentechnik, die bei den Unternehmen der Koehler-Gruppe zum Einsatz kommt: Die Menschen, die bei Koehler arbeiten, sind die Grundlage des Erfolgs. Heute beschäftigt die Gruppe rund 2.500 Mitarbeiterinnen und Mitarbeiter sowohl an den Papierstandorten als auch in den Bereichen Energie. Teamgeist, Verantwortung und Freude am Beruf sind essenzielle Werte, die gelebt werden. Dafür spricht letztendlich die langjährige Firmenzugehörigkeit und Treue der Mitarbeiterinnen und Mitarbeiter bei Koehler. Die Unternehmenskultur der Gruppe stützt sich auf Vertrauen, gegenseitige Achtung und nachhaltiges Handeln – das Erfolgsrezept für die über 215-jährige Geschichte des Familienunternehmens.

www.koehler.com

Wie vielfältig: Die Renchtal Gästekarte

Wer im Renchtal bei einem der Gastgeber übernachtet, erhält beim Check-In die Renchtal Gästekarte mit zahlreichen kostenlosen Angeboten sowie Vergünstigungen im Renchtal und im gesamten Schwarzwald.

Alle Highlights der Renchtal Gästekarte auf einen Blick:

- Freie Fahrt mit Bus und Bahn im gesamten Schwarzwald dank KONUS
- Gratis-Eintritt in die Freibäder von Oberkirch und Oppenau
- Kostenloses Parken
- Freier Eintritt in die Museen im Renchtal
- Ermäßigungen in der Gastronomie, bei Weingütern, Hofläden und in einzelnen Geschäften
- Rabatt beim Fahrradverleih
- Preisnachlass bei Annis Schwarzwald Geheimnis

Ein detaillierter Flyer mit dem kompletten Angebot ist in allen Servicestellen der Renchtal Tourismus GmbH erhältlich!



Kurtaxe im Renchtal

In Oberkirch, Lautenbach und Oppenau beträgt die Kurtaxe 2 Euro pro Person und Aufenthaltstag. Kinder unter 15 Jahren und Geschäftsreisende im jeweiligen Ort sind befreit. Die Kurtaxe in der Gemeinde Bad Peterstal-Griesbach beträgt 2,20 Euro pro Person und Aufenthaltstag.

Bitte beachten: Die Gemeinde Appenweier und die Stadt Renchen erheben keine Kurtaxe und nehmen nicht am KONUS-Projekt im Schwarzwald teil.



– Anzeige –

MEDIATHEK OBERKIRCH – 40.000 MEDIEN AUF 3 EBENEN

MEDIATHEK

- Sachliteratur
- Romane und Erzählungen
- Fremdsprachige Literatur
- Kinder- und Jugendmedien
- Zeitschriften, Zeitungen
- Literatur-CDs, Filme zum Streamen
- Sach- und Spielfilme
- Konsolen- und Brettspiele
- WLAN
- Toniebox und Tonie-Figuren
- Tigerbook App – Lesespaß für Kinder
- E-Book-Reader
- Onleihe Regio: E-Books, E-Paper, E-Audio etc.
- Geburtstagskisten
- Mediathek der Dinge: Geräte wie Nintendos DS, Roboter

Feriengäste mit der Renchtal-Gästekarte erhalten während ihres Aufenthalts einen kostenfreien Mediatheksausweis.

Öffnungszeiten:

Di., Fr. 13:00 – 18:00 Uhr
Do. 10:00 – 18:00 Uhr
Mi., Sa. 10:00 – 13:00 Uhr

Mediathek Oberkirch
Hauptstraße 12 · 77704 Oberkirch
Tel. 07802 82175
mediathek@oberkirch.de · www.mediathek-oberkirch.de



RENCHTALLIEBE

Gästekarte und Kurtaxe ♥ 77



Zeit für die schönen Dinge im Leben

JETZT URLAUB BUCHEN!

Das Renchtal bietet unendlich viele Möglichkeiten. Sei es für einen Tagesausflug, einen Kurztrip oder den lang-ersehnten Erholungsurlaub. Für alle Urlaubswünsche steht die Renchtal Tourismus GmbH gerne mit Rat und Tat zur Seite: Erlebnisreiche Rahmenprogramme, Pauschal- und Gruppenangebote oder die Suche nach der perfekten Unterkunft. Ein maßgeschneidertes Angebot gibt es mit dazu. Damit der Urlaub schon zu Hause beginnt, hat die Renchtal Tourismus GmbH eine Auswahl an Urlaubspauschalen im Gepäck. Wie herrlich entspannt die Urlaubsplanung doch sein kann!

EINEN KLEINEN VORGESCHMACK AUF DIE ANGEBOTE GIBT ES HIER:

Oberkircher Brennersteig

- 2 Übernachtungen inkl. Frühstück
- Brennersteig-Menü
- Edelbrände unterwegs
- Flasche Peterstaler Mineralwasser

Lautenbacher Hexensteig

- 2 Übernachtungen inkl. Frühstück
- Wanderpass für die Vesperwanderung
- Hexensteig-Menü
- Flasche Peterstaler Mineralwasser

Maisacher Turmsteig

- 2 Übernachtungen inkl. Frühstück
- Turmsteig-Menü
- Vesperpaket
- Flasche Peterstaler Mineralwasser

Oberkircher Weinwanderung

- 2 Übernachtungen inkl. Frühstück
- 3-Gang-Menü
- Wein-Wanderpass für die kulinarische Wanderung
- Wanderung auf der Weinschleife mit dem Renchtaler Versuchertäschle
- Flasche Peterstaler Mineralwasser

Renchtalsteig – Wandern ohne Gepäck

- 6 Übernachtungen inkl. Frühstück
- Vesperpaket pro Wandertag
- Gepäcktransfer
- Transport zum Etappenstart und -ziel
- Freie Fahrt mit Bus & Bahn (KONUS)
- Wanderkarte Renchtal
- Flasche Peterstaler Mineralwasser

Ab 165€
pro Person

Ab 219€
pro Person

Ab 199€
pro Person

Ab 235€
pro Person

Ab 599€
pro Person

Noch nicht die richtige Urlaubspauschale dabei? Dann mal unter www.renchtal-tourismus.de vorbeischaun.

Bei der Buchung einer Pauschale gelten die Reisebedingungen für Pauschalangebote. Die Gastaufnahme- und Vermittlungsbedingungen sind bei der Buchung einer Unterkunft über die Renchtal Tourismus GmbH zu beachten.



Auf Tour mit dem Wohnmobil



Wenn die große Freiheit ruft, dann gibt es kein Halten mehr! Auf ins Wohnmobil, aber wohin fahren? Gerne ins Renchtal, denn hier gibt es drei Wohnmobilstellplätze zur Auswahl. Die Ausstattung ist sehr gut: Alle Plätze sind mit reichlich Stromsteckdosen und einer Versorgungsstation für Frisch- und Abwasser ausgestattet. Und das Beste: Mit der Renchtal Gästekarte haben die Urlauber neben zahlreichen Vergünstigungen freien Eintritt in die Freibäder von Oberkirch und Oppenau und natürlich freie Fahrt mit Bus und Bahn im gesamten Schwarzwald. So lässt sich die Region herrlich entspannt und vor allem nachhaltig erkunden. Wie unkompliziert!

○ OBERKIRCH

Tickets: 1 Tag: 10 Euro
3 Tage: 25 Euro
7 Tage: 50 Euro



Der Wohnmobilstellplatz mit 37 Plätzen liegt ruhig und idyllisch an der Rench und ist etwa 5 Gehminuten von der historischen Altstadt mit der Fußgängerzone entfernt.

○ LAUTENBACH

Tickets: 1 Tag: 8 Euro
3 Tage: 20 Euro
7 Tage: 40 Euro



An der Waldstraße in herrlicher Lage liegt der Wohnmobilstellplatz mit 8 Plätzen. Kleine Einkaufsmöglichkeiten und Gastronomiebetriebe sind fußläufig gut erreichbar.

○ OPPENAU

Tickets: Derzeit kostenlos



Auf dem Wagner-Maier-Platz, nahe dem Oppenauer Stadttor, liegt der Stellplatz mit 6 Plätzen in direkter Nachbarschaft zum Freizeitbad Oppenau. Die Stadtmitte ist ca. 5 Gehminuten entfernt.

Alle Preise zuzüglich Kurtaxe von 2 Euro pro Person und Tag. Strom und Frischwasser sind kostenpflichtig.

Renchtal – im Herzen des Schwarzwalds

Zentral gelegen ist das Renchtal ein idealer Ausgangspunkt, um die Top-Ausflugsziele im Schwarzwald und im Elsass zu besuchen. Dabei lohnt sich die Fahrt mit den öffentlichen Verkehrsmitteln. Umweltfreundlich! Und dank KONUS im Schwarzwald auch kostenlos!



6 Europa-Park, Rust



5 Blick aufs Münster, Freiburg



4 Adventskalender, Gengenbach



1 Museum Frieder Burda, Baden-Baden



2 La Petite France, Strasbourg



3 Schwarzwälder Freilichtmuseum Vogtsbauernhof, Gutach

IHRE ANREISE:

Autobahn A5 Karlsruhe / Basel, Autobahnausfahrt Appenweier: Oberkirch (12 km), Lautenbach (14 km), Oppenau (22 km)

Mit der Renchtalbahn erreichen Sie bequem die Orte Oberkirch, Lautenbach und Oppenau. Zustiege sind am ICE-Halt Offenburg oder am Bahnhof Appenweier möglich.

So reisen Sie bequem ins Renchtal:



– Anzeige –

IHR MOBILITY CENTER IN OPPENAU / SCHWARZWALD



Bei unserem Standort Oppenau können Sie PKWs, Nutzfahrzeuge und Minibusse mieten. Sie sind ganz flexibel, was den Mietbeginn und die Rückgabe angeht.

Verbinden Sie das Schöne mit dem Nützlichen:

- Vermietung von Autos und Nutzfahrzeugen
- Neu- und Gebrauchtfahrzeuge
- Portalwaschanlage mit Softbürsten
- Unfallreparatur & Instandsetzung
- Reparatur vieler Fabrikate
- Reifen + Räder
- Glas-Reparatur / -Austausch
- Hauruck Termine für Reisende
- Autovermietung online buchbar



Öffnungszeiten:

Verkauf:	Service / Teile / Werkstatt:
Mo. – Fr. 8:30 – 18:00 Uhr	Mo. – Fr. 7:30 – 17:00 Uhr
Sa. 8:00 – 13:00 Uhr	Sa. 8:00 – 12:00

Autohaus Roth KG
Hofmattenstraße 2 · 77728 Oppenau
Tel. 07804 97460
info-oppenau@roth-autohaus.de
www.roth-autohaus.de



Entdecken Sie unsere große Auswahl an Mietwagen zum fairen Preis.



– Anzeige –

FAHRRÄDER UND E-BIKES DIREKT VOM HERSTELLER



MYVELO – dein Partner für Fahrrad Leidenschaft im Renchtal! Entdecke die Freiheit auf zwei Rädern mit MYVELO, deinem Experten für alles rund ums Radfahren im Renchtal! Ob du ein E-Bike oder ein klassisches Fahrrad kaufen, mieten oder einfach nur zur Inspektion bringen möchtest – bei uns bist du richtig. Als **Fahrradhersteller, Fachgeschäft und Verleihstation** bieten wir die perfekte Mischung aus Leidenschaft, Service und Qualität.

Unsere Leistungen auf einen Blick:

- **Eigene Fahrradherstellung** mit Fokus auf langlebige Qualität und modernste Technik
 - **Vielfältiges Sortiment** an E-Bikes und Fahrrädern für jedes Gelände
 - **Fahrradverleih** für spontane Ausflüge oder längere Touren – unkompliziert und flexibel
 - **Kompetente Beratung und Werkstattservice** für die perfekte Rundumbetreuung
- Starte mit uns deine nächste Fahrradtour und erlebe das Renchtal in seiner vollen Schönheit. Komm vorbei und lass dich begeistern – **Willkommen bei MYVELO!**

Myvélo.de myvelo.de

Öffnungszeiten:
Mo. – Fr. 9:00 – 18:00 Uhr
Sa. 9:00 – 13:00 Uhr

MYVELO
Südring 10 · 77704 Oberkirch
Tel. 07802 4745
info@myvelo.de · www.myvelo.de



Besuche uns jetzt im FlagShip-Store in Oberkirch!



PURES WASSER. PURER SCHWARZWALD.

NATRIUMARM
KOCHSALZARM
IDEAL FÜR BABYNAHRUNG



Peterstaler

Liebe Gäste,

wie sagt man so schön: Sagenhaft gut! Das hört man oft, wenn man begeistert ist. So auch im Renchtal, wo aus Gästen Stammgäste werden. Warum? Die Gastgeber sind herzlich, die Landschaft ist schön und wird vertraut. Und doch gibt es immer wieder Neues zu entdecken. Manchmal ist das Neue aber alt. Ja, vielleicht sogar uralte. In den Burgruinen und in Allerheiligen, auf dem Sohlberg und natürlich im Wald kann das passieren. Wir werden verzaubert. Wie sagte es Erich Kästner so treffend:

„Nur unterwegs erfährt man das Gefühl märchenhafter Verwunschenheit.“

Bei uns wird's persönlich – wir buchen Sagenführungen, zeigen märchenhafte Orte und geben Tipps für eine Verzauberung. Manchmal gehen wir dafür auch einfach in den Wald. Kommen Sie mit!

Gunia Wassmer und das gesamte
Tourismus Team



RENCHTAL TOURISMUS GMBH

WWW.RENCHTAL-TOURISMUS.DE

**Geschäfts- und Servicestelle
Oberkirch**

Bahnhofstraße 16
77704 Oberkirch
Tel. 07802 82600
Fax 07802 82619
info@renchtal-tourismus.de

**Servicestelle
Lautenbach**

Hauptstraße 48
77794 Lautenbach
Tel. 07802 92590
Fax 07802 925959
lautenbach@renchtal-tourismus.de

**Servicestelle
Oppenau**

Rathausplatz 1
77728 Oppenau
Tel. 07804 4836
Fax 07804 4839
oppenau@renchtal-tourismus.de

Unsere Öffnungszeiten

April–Oktober: Mo.–Fr. 9:00–17:30 Uhr
Sa. 9:30–12:30 Uhr
November–März: Mo.–Fr. 9:00–17:00 Uhr

Unsere Öffnungszeiten

Mo., Di., Do., Fr. 9:00–12:00 Uhr
Mi. 14:00–18:00 Uhr

Unsere Öffnungszeiten

Mo.–Fr. 9:00–12:00 Uhr
Mo.–Do. 14:00–17:00 Uhr

Wir freuen uns, wenn Sie das Renchtal in den sozialen Netzwerken teilen. Denn geteilte Freude ist doppelte Freude.

#deinrenchtal



Einfach nachhaltig!

Der Umwelt zuliebe druckt die Renchtal Tourismus GmbH dieses Magazin klimaschonend auf nachhaltig produziertem Papier und finanziert zum Ausgleich eine Baumpflanzaktion.



Genuss
im Zeichen
der Burg



Tauchen Sie ein
in unsere

Welt der Weine

Lust auf ein unvergessliches Weinerlebnis? Wir laden Sie ein, unsere erlesenen Weine in einer exklusiven Verkostung zu entdecken. Erleben Sie unsere besten Tropfen hautnah, begleitet von spannenden Geschichten und Expertenwissen.

Kommen Sie vorbei und lassen Sie sich von einzigartigen Aromen und Genussmomenten verzaubern!

Treffpunkt: Dienstag - 14:30 Uhr und Freitag - 17:00 Uhr
in unserer Vinothek. Preis 12,00 EUR/Pers.

Weinproben für Gruppen führen wir nach vorheriger
Anmeldung ganzjährig durch.

Probier- und Einkaufsmöglichkeiten
in unserer Vinothek:

Montag bis Freitag von 9.00 bis 17.30 Uhr
Samstag von 9.00 bis 16.00 Uhr



Oberkircher
Winzer

Renchener Straße 42 | 77704 Oberkirch
Tel. 0 78 02-92 58 0 | info@oberkircher-winzer.de
www.oberkircher-winzer.de | [f](#) [@](#) oberkircherwinzer